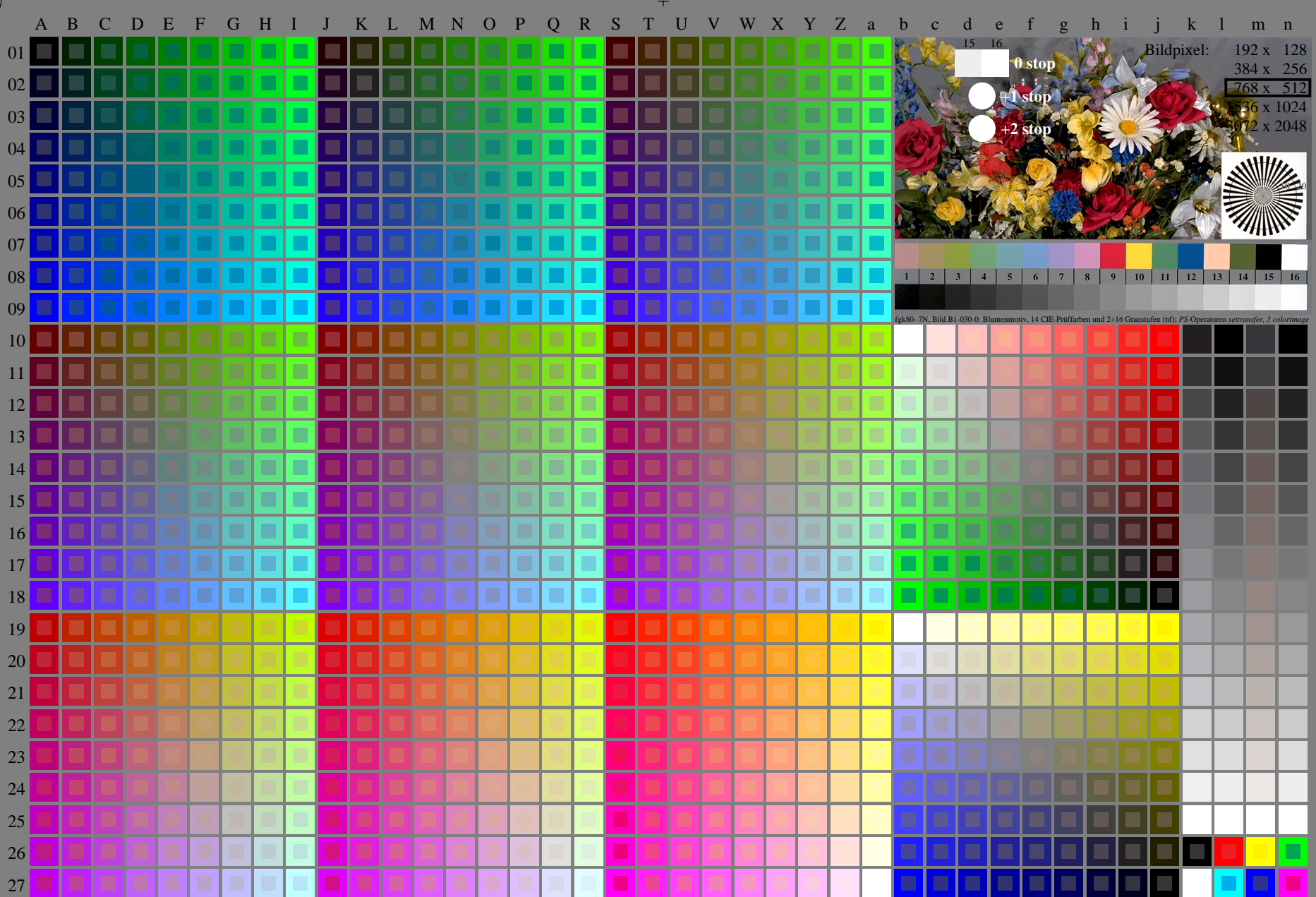


Siehe ähnliche Dateien der ganzen Serie: <http://farbe.li.tu-berlin.de/fgk8.htm>
Technische Information: <http://farbe.li.tu-berlin.de/A/33872E.html>
oder <http://standards.iso.org/iso/9241/306/ed-2/index.html>



Bildpixel: 192 x 128
384 x 256
768 x 512
1536 x 1024
3072 x 2048

0 stop
+1 stop
+2 stop

1 2 3 4 5 6 7 8 9 10 11 12 13 14 15 16

fgk80-7N, Bild B1-030-0: Blumenmotiv, 14 CIE-Prüffarben und 2+16 Graustufen (n!); PS-Operatoren settransfer, 3 colorimage

TUB-Registrierung: 20240301-fgk8/fgk810na.txt / .ps
Anwendung für Beurteilung und Messung von Display- oder Druck-Ausgabe

TUB-Material: Code=rh41a

fgk80-7N, Seite 1/16, Prüfvorlage 2G mit 40x27=1080 Farben; digital gleichabständige 9 oder 16stufige Farbreihen; Farbdaten in Spalte (A-n): rgb + cmy0 (A_j + k26_n27), 000n (k), w (l), nnn0 (m), www (n), colorm = 0, xchart = 0, pchart = 0

<http://farbe.li.tu-berlin.de/fgk8/fgk810na.txt> /.ps; nur Vektorgrafik VG; Start-Ausgabe

Siehe separate Bilder dieser Seite: <http://farbe.li.tu-berlin.de/fgk8/fgk8.htm>

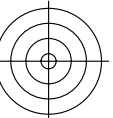
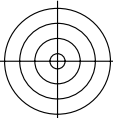
Siehe ähnliche Dateien der ganzen Serie: <http://farbe.li.tu-berlin.de/fgk8/>
Technische Information: <http://farbe.li.tu-berlin.de/A/33872E.html>
oder <http://standards.iso.org/iso/9241/306/ed-1/index.html>

Table with 28 columns (A-Z) and 28 rows (01-27). Each cell contains a 28x28 grid of numerical values representing color differences. The values are small integers ranging from 0 to 100, representing the distance between color patches in a perceptual space.

fgk80-70, Seite 2/16, Prüfvorgang G mit 40x27=1080 Farben; digital gleichabständige 9 oder 16stufige Farbreihen; Farbdaten in Spalte (A-n): rgb (A_j + k26_{n27}), 000n (k), w (l), nnn (m), www (n), colormap = 0, xchart = 0, pchart = 1

TUB-Prüfvorgang fgk8; fgk8: Prüfvorgang 2g di mit 40x27=1080 Farben; DH 000n/w/cmy0/rgb
Digital gleichabständige 9 oder 16stufige Farbreihen, L-HDR; γ_R ->rgb*d, 030:1

TUB-Registrierung: 20240301-fgk8/fgk810na.txt /.ps
Anwendung für Beurteilung und Messung von Display- oder Druck-Ausgabe
TUB-Material: Code=rhatha



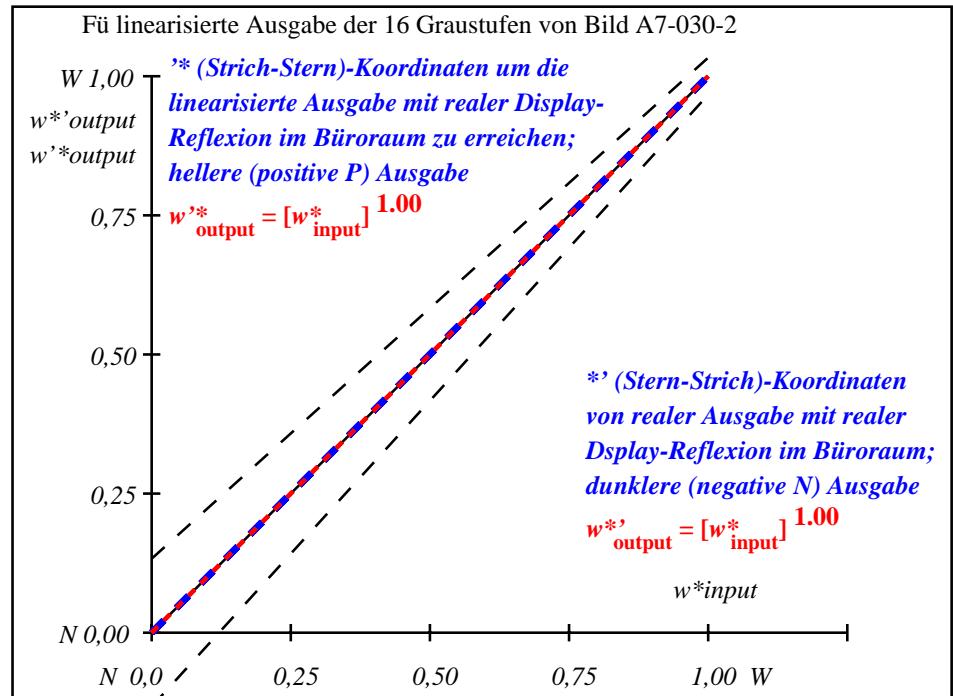
Siehe ähnliche Dateien der ganzen Serie: <http://farbe.li.tu-berlin.de/fgks.htm>
 Technische Information: <http://farbe.li.tu-berlin.de/A/33872E.html>
 oder <http://standards.iso.org/iso/9241/306/ed-2/index.html>

TÜB-Registrierung: 20240301-fgk8/fgk810na.txt /.ps
 Anwendung für Beurteilung und Messung von Display- oder Druck-Ausgabe
 TÜB-Material: Code=rh4ta

| i | LAB*ref | l*out | LAB*out | LAB*out/c-ref | ΔE* | Start-Ausgabe S1 |
|----|---------|-------|---------|---------------|-----|--|
| 1 | 0.0 | 0.0 | 0.0 | 0.0 | 0.0 | Kennzeichnung nach ISO/IEC 15775 Anhang G und DIN 33866-1 Anhang G |
| 2 | 6.36 | 0.0 | 0.07 | 6.36 | 0.0 | |
| 3 | 12.72 | 0.0 | 0.13 | 12.72 | 0.0 | |
| 4 | 19.08 | 0.0 | 0.2 | 19.08 | 0.0 | |
| 5 | 25.44 | 0.0 | 0.27 | 25.44 | 0.0 | |
| 6 | 31.8 | 0.0 | 0.33 | 31.8 | 0.0 | |
| 7 | 38.16 | 0.0 | 0.4 | 38.16 | 0.0 | |
| 8 | 44.52 | 0.0 | 0.47 | 44.52 | 0.0 | |
| 9 | 50.89 | 0.0 | 0.53 | 50.89 | 0.0 | |
| 10 | 57.25 | 0.0 | 0.6 | 57.25 | 0.0 | |
| 11 | 63.61 | 0.0 | 0.67 | 63.61 | 0.0 | |
| 12 | 69.97 | 0.0 | 0.73 | 69.97 | 0.0 | |
| 13 | 76.33 | 0.0 | 0.8 | 76.33 | 0.0 | |
| 14 | 82.69 | 0.0 | 0.87 | 82.69 | 0.0 | |
| 15 | 89.05 | 0.0 | 0.93 | 89.05 | 0.0 | Mittlerer Helligkeitsabstand (16 Stufen) |
| 16 | 95.41 | 0.0 | 1.0 | 95.41 | 0.0 | ΔE* _{CIELAB} = 0.0 |
| 17 | 0.0 | 0.0 | 0.0 | 0.0 | 0.0 | |
| 18 | 23.85 | 0.0 | 0.25 | 23.85 | 0.0 | |
| 19 | 47.71 | 0.0 | 0.5 | 47.71 | 0.0 | |
| 20 | 71.56 | 0.0 | 0.75 | 71.56 | 0.0 | Mittlerer Helligkeitsabstand (5 Stufen) |
| 21 | 95.41 | 0.0 | 1.0 | 95.41 | 0.0 | ΔL* _{CIELAB} = 0.0 |

Mittlerer Farbwiedergabe-Index: $R^*_{ab,m} = 100$

fgk80-3N-030-2: File: Measure unknown; Device: Device unknown; Date: Date unknown



fgk81-3N-030-2: File: Measure unknown; Device: Device unknown; Date: Date unknown

| L^*/Y^* _{intended} (absolut) | 0.0/0.0 | 6.4/0.7 | 12.7/1.5 | 19.1/2.8 | 25.4/4.6 | 31.8/7.0 | 38.2/10.2 | 44.5/14.2 | 50.9/19.2 | 57.2/25.2 | 63.6/32.3 | 70.0/40.7 | 76.3/50.4 | 82.7/61.6 | 89.0/74.3 | 95.4/88.6 |
|--|---------|---------|----------|----------|----------|----------|-----------|-----------|-----------|-----------|-----------|-----------|-----------|-----------|-----------|-----------|
| $w^* w^* w^*$ setrgb | | | | | | | | | | | | | | | | |
| gp=1.00 | | | | | | | | | | | | | | | | |
| Nr. und Hex-Code | 00;F | 01;E | 02;D | 03;C | 04;B | 05;A | 06;9 | 07;8 | 08;7 | 09;6 | 10;5 | 11;4 | 12;3 | 13;2 | 14;1 | 15;0 |
| $w^* = l^*$ _{CIELAB, r} (relativ) | | | | | | | | | | | | | | | | |
| $w^*_{intended}$ | 0,000 | 0,067 | 0,133 | 0,200 | 0,267 | 0,333 | 0,400 | 0,467 | 0,533 | 0,600 | 0,667 | 0,733 | 0,800 | 0,867 | 0,933 | 1,000 |
| w^*_{out} | 0.0 | 0.067 | 0.133 | 0.2 | 0.267 | 0.333 | 0.4 | 0.467 | 0.533 | 0.6 | 0.667 | 0.733 | 0.8 | 0.867 | 0.933 | 1.0 |

fgk80-7N-030-2: 16 visuell gleichabständige L*-Graustufen; PS-Operator: $w^* w^* w^*$ setrgbcolor

