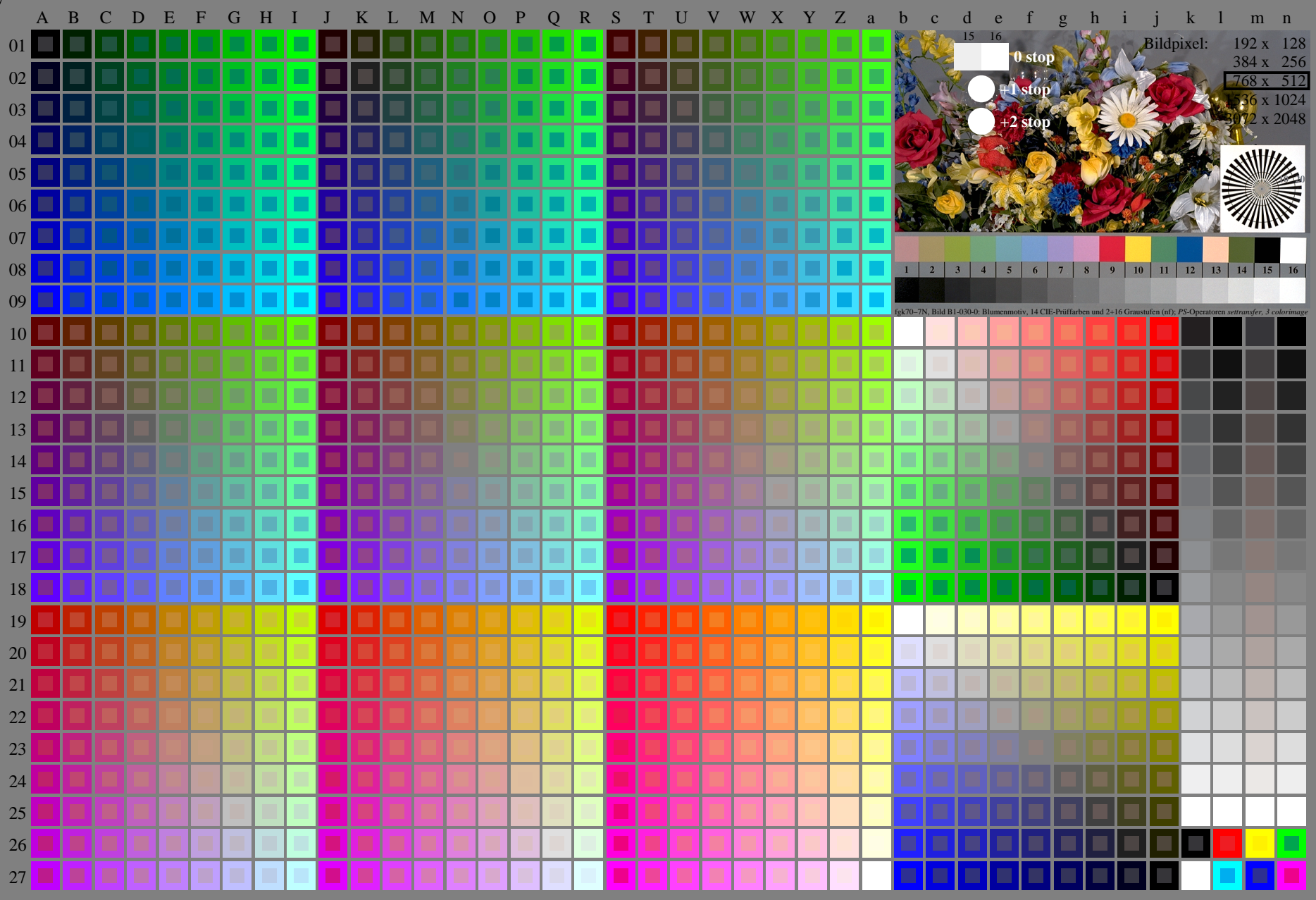


Siehe ähnliche Dateien der ganzen Serie: <http://farbe.li.tu-berlin.de/fgk.htm>
Technische Information: <http://farbe.li.tu-berlin.de/A/33872E.html>
oder <http://standards.iso.org/iso/9241/506/ed-2/index.html>



Bildpixel: 192 x 128
384 x 256
768 x 512
1536 x 1024
3072 x 2048

fgk70-7N, Bild B1-030-0: Blumenmotiv, 14 CIE-Prüffarben und 2+16 Graustufen (nf); PS-Operatoren settransfer, 3 colorimage

TUB-Registrierung: 20240301-fgk7/fgk710na.txt / .ps
Anwendung für Beurteilung und Messung von Display- oder Druck-Ausgabe

TUB-Material: Code=rh4ta

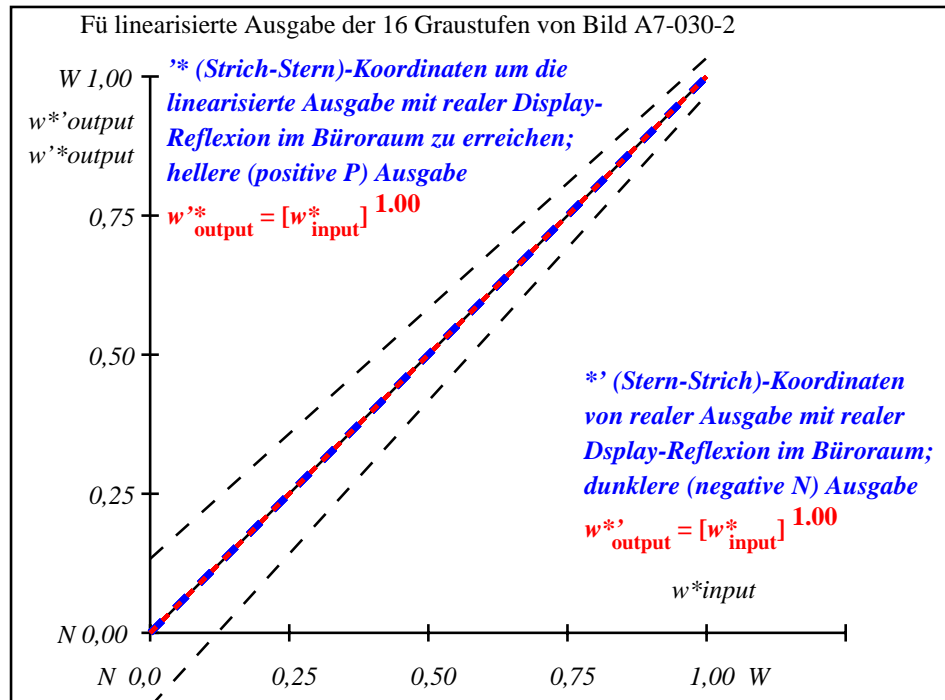
Siehe ähnliche Dateien der ganzen Serie: <http://farbe.li.tu-berlin.de/fgks.htm>
 Technische Information: <http://farbe.li.tu-berlin.de/A/33872E.html>
 oder <http://standards.iso.org/iso/9241/306/ed-2/index.html>

TUB-Registrierung: 20240301-[fgk7/fgk710na.txt](http://farbe.li.tu-berlin.de/fgk7/fgk710na.txt) / .ps
 Anwendung für Beurteilung und Messung von Display- oder Druck-Ausgabe
 TUB-Material: Code=rh4ta

| i | LAB*ref | L*out | LAB*out | LAB*out/c-ref | ΔE^* | Start-Ausgabe S1 |
|----|---------|-------|---------|---------------|--------------|---|
| 1 | 0.0 | 0.0 | 0.0 | 0.0 | 0.0 | Kennzeichnung nach ISO/IEC 15775 Anhang G und DIN 33866-1 Anhang G |
| 2 | 6.36 | 0.0 | 0.0 | 0.0 | 0.0 | |
| 3 | 12.72 | 0.0 | 0.13 | 12.72 | 0.0 | |
| 4 | 19.08 | 0.0 | 0.2 | 19.08 | 0.0 | |
| 5 | 25.44 | 0.0 | 0.27 | 25.44 | 0.0 | |
| 6 | 31.8 | 0.0 | 0.33 | 31.8 | 0.0 | |
| 7 | 38.16 | 0.0 | 0.4 | 38.16 | 0.0 | |
| 8 | 44.52 | 0.0 | 0.47 | 44.52 | 0.0 | |
| 9 | 50.89 | 0.0 | 0.53 | 50.89 | 0.0 | |
| 10 | 57.25 | 0.0 | 0.6 | 57.25 | 0.0 | |
| 11 | 63.61 | 0.0 | 0.67 | 63.61 | 0.0 | |
| 12 | 69.97 | 0.0 | 0.73 | 69.97 | 0.0 | |
| 13 | 76.33 | 0.0 | 0.8 | 76.33 | 0.0 | |
| 14 | 82.69 | 0.0 | 0.87 | 82.69 | 0.0 | |
| 15 | 89.05 | 0.0 | 0.93 | 89.05 | 0.0 | Mittlerer Helligkeitsabstand (16 Stufen) |
| 16 | 95.41 | 0.0 | 1.0 | 95.41 | 0.0 | $\Delta E^*_{CIELAB} = 0.0$ |
| 17 | 0.0 | 0.0 | 0.0 | 0.0 | 0.0 | |
| 18 | 23.85 | 0.0 | 0.25 | 23.85 | 0.0 | |
| 19 | 47.71 | 0.0 | 0.5 | 47.71 | 0.0 | |
| 20 | 71.56 | 0.0 | 0.75 | 71.56 | 0.0 | Mittlerer Helligkeitsabstand (5 Stufen) |
| 21 | 95.41 | 0.0 | 1.0 | 95.41 | 0.0 | $\Delta L^*_{CIELAB} = 0.0$ |

Mittlerer Farbwiedergabe-Index: $R^*_{ab,m} = 100$

fgk70-3N-030-2: File: Measure unknown; Device: Device unknown; Date: Date unknown



fgk71-3N-030-2: File: Measure unknown; Device: Device unknown; Date: Date unknown

| L^*/Y^* intended (absolut) | 0.0/0.0 | 6.4/0.7 | 12.7/1.5 | 19.1/2.8 | 25.4/4.6 | 31.8/7.0 | 38.2/10.2 | 44.5/14.2 | 50.9/19.2 | 57.2/25.2 | 63.6/32.3 | 70.0/40.7 | 76.3/50.4 | 82.7/61.6 | 89.0/74.3 | 95.4/88.6 |
|-----------------------------------|---------|---------|----------|----------|----------|----------|-----------|-----------|-----------|-----------|-----------|-----------|-----------|-----------|-----------|-----------|
| $w^* w^* w^*$ setrgb gp=1.00 | 00;F | 01;E | 02;D | 03;C | 04;B | 05;A | 06;9 | 07;8 | 08;7 | 09;6 | 10;5 | 11;4 | 12;3 | 13;2 | 14;1 | 15;0 |
| $w^* = J^*_{CIELAB, r}$ (relativ) | 0,000 | 0,067 | 0,133 | 0,200 | 0,267 | 0,333 | 0,400 | 0,467 | 0,533 | 0,600 | 0,667 | 0,733 | 0,800 | 0,867 | 0,933 | 1,000 |
| $w^*_{intended}$ | 0,000 | 0,067 | 0,133 | 0,200 | 0,267 | 0,333 | 0,400 | 0,467 | 0,533 | 0,600 | 0,667 | 0,733 | 0,800 | 0,867 | 0,933 | 1,000 |
| w^*_{out} | 0,0 | 0,067 | 0,133 | 0,2 | 0,267 | 0,333 | 0,4 | 0,467 | 0,533 | 0,6 | 0,667 | 0,733 | 0,8 | 0,867 | 0,933 | 1,0 |

fgk70-7N-030-2: 16 visuell gleichabständige L^* -Graustufen; PS-Operator: $w^* w^* w^*$ setrgbcolor