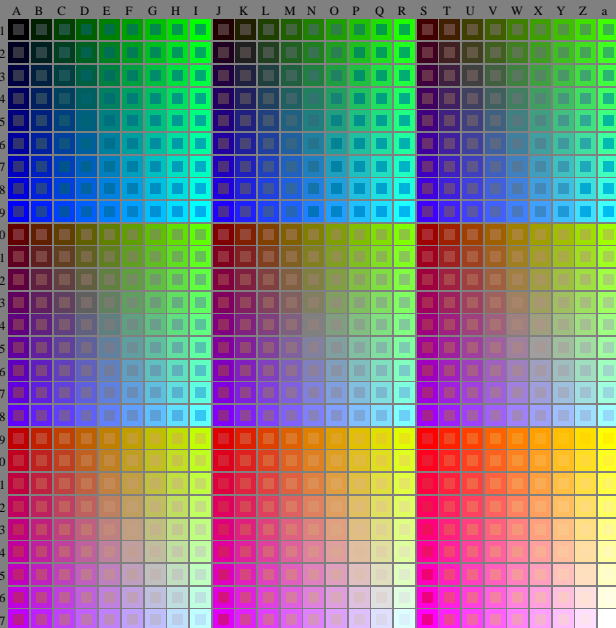


<http://farbe.li.to-berlin.de/fgk7/fgk710n1.txt/ps>; nur Vektorgrafik VG; Start-Ausgabe
Siehe separate Bilder dieser Seite: <http://farbe.li.to-berlin.de/fgk7/fgk7.htm>

Siehe ähnliche Dateien der ganzen Serie: <http://farbe.li.to-berlin.de/fgk7.htm>
Technische Information: <http://farbe.li.to-berlin.de/A/33872E.html>
oder <http://www.farber.org/to-5241/309sel-Dmbrv.html>



Bildpixel: 192 x 128
384 x 256
768 x 512
1536 x 1024
3072 x 2048

0 stop
+1 stop
+2 stop

1 2 3 4 5 6 7 8 9 10 11 12 13 14 15 16

fgk70-7N, Bild B.1 (010): Elementare, 14 CIE-Primärfarben und 24 (16 Graustufen) (cf. F3 Operationen) (einmalige, 2. Aufl.)

fgk70-7N, Seite 1/16, Prüfvorlage 2G mit 40x27=1080 Farben; digital gleichabständige 9 oder 16stufige Farbzeilen; Farbdaten in Spalte (A-n): rgb + cmy0 (A, j + k26_n27), 000n (k), w (l), nm0 (m), www (n), colorn = 0, xchart = 0, pchart = 0

TUB-Prüfvorlage fgk7; fgk7: Prüfvorlage 2g_di mit 40x27=1080 Farben; DH
Digital gleichabständige 9 oder 16stufige Farbzeilen, L-HDR; $\gamma_R=1,0$ 000n/w/cmy0/rgb
->rgb*_d_030-0:

TUB-Registrierung: 20240301-fgk7/fgk710n1.txt / ps
Anwendung für Beurteilung und Messung von Display- oder Druck-Ausgabe
TUB-Material: Code=thadfa