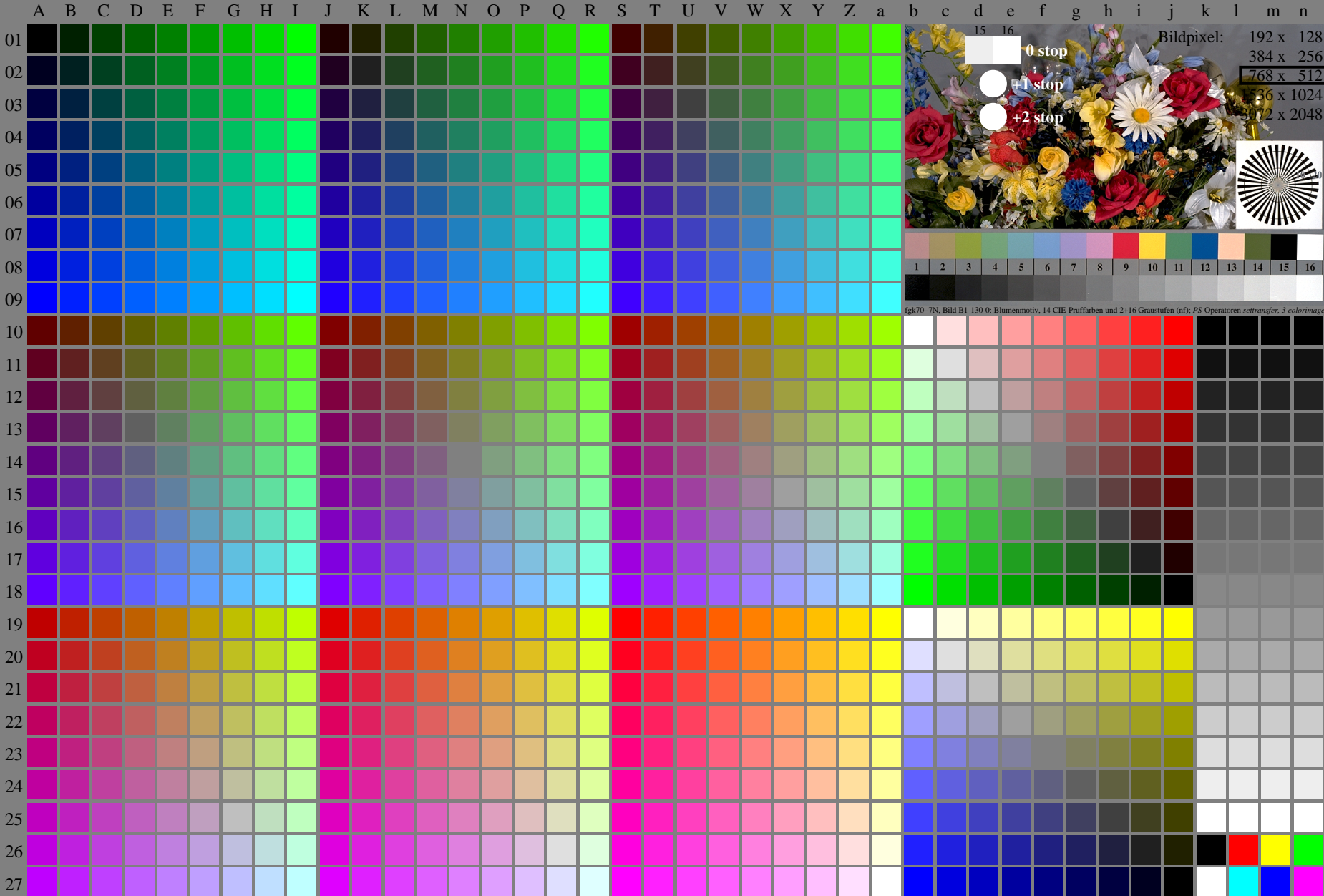


Siehe ähnliche Dateien der ganzen Serie: <http://farbe.li.tu-berlin.de/fgk7.htm>
Technische Information: <http://farbe.li.tu-berlin.de/A/33872E.html>
oder <http://standards.iso.org/iso/9241/306/ed-2/index.html>



TUB-Registrierung: 20240301-fgk7/fgk710fa.txt / ps
Anwendung für Beurteilung und Messung von Display- oder Druck-Ausgabe

TUB-Material: Code=rh4fa

fgk70-7N, Seite 1/16, Prüfvorlage 2G mit 40x27=1080 Farben; digital gleichabständige 9 oder 16stufige Farbreihen; Farbdaten in Spalte (A-n): $rgb^*(A_n)$, colormap = 1, xchart = 0, pchart = 0

TUB-Prüfvorlage fgk7; fgk7: Prüfvorlage 2g_di mit 40x27=1080 Farben; 1MR, DH00n/w/cmy0/rgb
Digital gleichabständige 9 oder 16stufige Farbreihen, L-HDR; $\gamma_R=1,0$
-> $rgb^*_d, 130-0$

<http://farbe.li.tu-berlin.de/fkg7/fkg710fa.txt> /ps; nur Vektorgrafik VG; Start-Ausgabe

Siehe separate Bilder dieser Seite: <http://farbe.li.tu-berlin.de/fkg7/fkg7.htm>

Siehe ähnliche Dateien der ganzen Serie: <http://farbe.li.tu-berlin.de/fkgs.htm>
Technische Information: <http://farbe.li.tu-berlin.de/A/33872E.html>
oder <http://standards.iso.org/iso/9241/306/ed-1/index.html>

Table with 27 rows (01-27) and 100 columns (A-Z, a-z). Each cell contains numerical data representing color calibration values for a 40x27 color bar.

fkg7-10, Seite 2/6, Prüfvorlage G mit 40x27=1080 Farben; digital gleichabständige 9 oder 16stufige Farbreihen; Farbdaten in Spalte (A-n): $rgb^*(A_j + k26_n27)$, $000n^*(k)$, $w^*(l)$, $nmn0^*(m)$, $www^*(n)$, $color = 1$, $xchart = 0$, $pchart = 1$

TUB-Prüfvorlage fkg7; fkg7: Prüfvorlage 2g di mit 40x27=1080 Farben; 1MR, DH00n/w/cmy0/rgb
Digital gleichabständige 9 oder 16stufige Farbreihen, L-HDR; $\gamma_R=1,0$
-> rgb^*_d , 130:1

TUB-Registrierung: 20240301-fkg7/fkg710fa.txt /ps
Anwendung für Beurteilung und Messung von Display- oder Druck-Ausgabe
TUB-Material: Code=rhatha

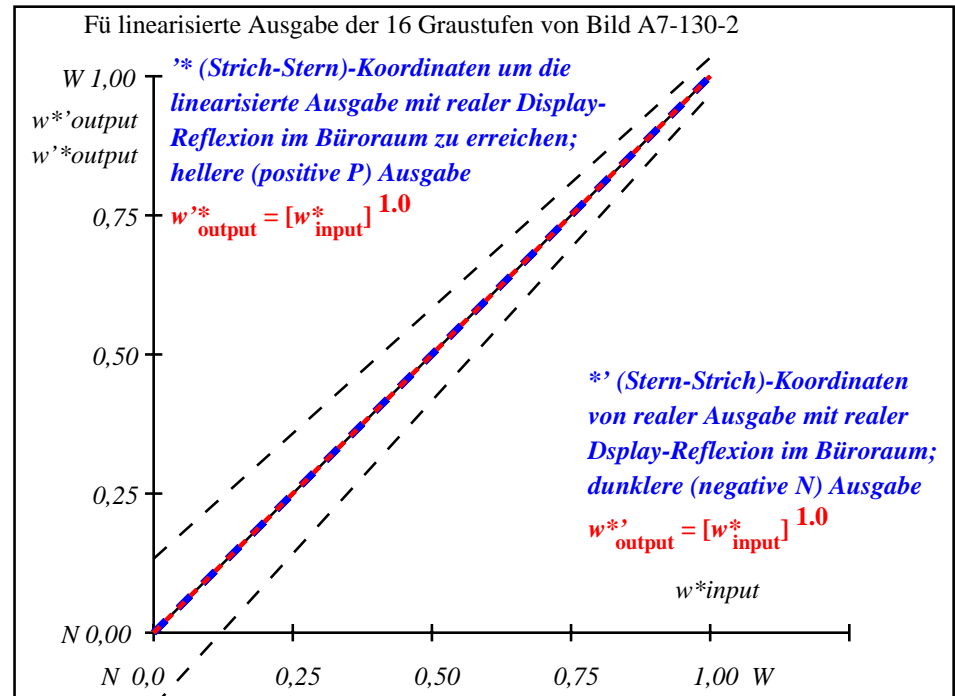
Siehe ähnliche Dateien der ganzen Serie: <http://farbe.li.tu-berlin.de/fgks.htm>
 Technische Information: <http://farbe.li.tu-berlin.de/A/33872E.html>
 oder <http://standards.iso.org/iso/9241/306/ed-2/index.html>

TÜB-Registrierung: 20240301-fgk7/fgk710fa.txt /ps
 Anwendung für Beurteilung und Messung von Display- oder Druck-Ausgabe
 TÜB-Material: Code=rh4ta

i	LAB*ref	l*out	LAB*out	LAB*out/c-ref	ΔE*	Start-Ausgabe S1
1	0.0	0.0	0.0	0.0	0.0	Kennzeichnung nach ISO/IEC 15775 Anhang G und DIN 33866-1 Anhang G
2	6.36	0.0	0.07	6.36	0.0	
3	12.72	0.0	0.13	12.72	0.0	
4	19.08	0.0	0.2	19.08	0.0	
5	25.44	0.0	0.27	25.44	0.0	
6	31.8	0.0	0.33	31.8	0.0	
7	38.16	0.0	0.4	38.16	0.0	
8	44.52	0.0	0.47	44.52	0.0	
9	50.89	0.0	0.53	50.89	0.0	
10	57.25	0.0	0.6	57.25	0.0	
11	63.61	0.0	0.67	63.61	0.0	
12	69.97	0.0	0.73	69.97	0.0	
13	76.33	0.0	0.8	76.33	0.0	
14	82.69	0.0	0.87	82.69	0.0	
15	89.05	0.0	0.93	89.05	0.0	
16	95.41	0.0	1.0	95.41	0.0	
17	0.0	0.0	0.0	0.0	0.0	
18	23.85	0.0	0.25	23.85	0.0	
19	47.71	0.0	0.5	47.71	0.0	
20	71.56	0.0	0.75	71.56	0.0	
21	95.41	0.0	1.0	95.41	0.0	

Mittlerer Helligkeitsabstand (16 Stufen) $\Delta E^*_{CIELAB} = 0.0$
 Mittlerer Helligkeitsabstand (5 Stufen) $\Delta L^*_{CIELAB} = 0.0$
 Mittlerer Farbwiedergabe-Index: $R^*_{ab,m} = 100$

fgk70-3N-130-2: File: Measure unknown; Device: Device unknown; Date: Date unknown



fgk71-3N-130-2: File: Measure unknown; Device: Device unknown; Date: Date unknown

$L^*/Y^*_{intended}$ (absolut)	0.0/0.0	6.4/0.7	12.7/1.5	19.1/2.8	25.4/4.6	31.8/7.0	38.2/10.2	44.5/14.2	50.9/19.2	57.2/25.2	63.6/32.3	70.0/40.7	76.3/50.4	82.7/61.6	89.0/74.3	95.4/88.6
$w^* w^* w^*$ setrgb																
gp=1.0																
Nr. und Hex-Code	00;F	01;E	02;D	03;C	04;B	05;A	06;9	07;8	08;7	09;6	10;5	11;4	12;3	13;2	14;1	15;0
$w^* = l^*_{CIELAB, r}$ (relativ)																
$w^*_{intended}$	0,000	0,067	0,133	0,200	0,267	0,333	0,400	0,467	0,533	0,600	0,667	0,733	0,800	0,867	0,933	1,000
w^*_{out}	0.0	0.067	0.133	0.2	0.267	0.333	0.4	0.467	0.533	0.6	0.667	0.733	0.8	0.867	0.933	1.0

fgk70-7N-130-2: 16 visuell gleichabständige L^* -Graustufen; PS-Operator: $w^* w^* w^*$ setrgbcolor

TÜB-Prüfvorlage fgk7; fgk7: Ein-Ausgabe-Beziehung nach ISO 9241-306; 1MR, D100n/w/cmy0/rgb
 Gesehener Y-Kontrast $Y_W: Y_N=88,9:0,31$; Y_N -Bereich 0,0 to <0,46, L-HDR; $\gamma_R=1,0 \rightarrow rgb^*_d, 130-2$