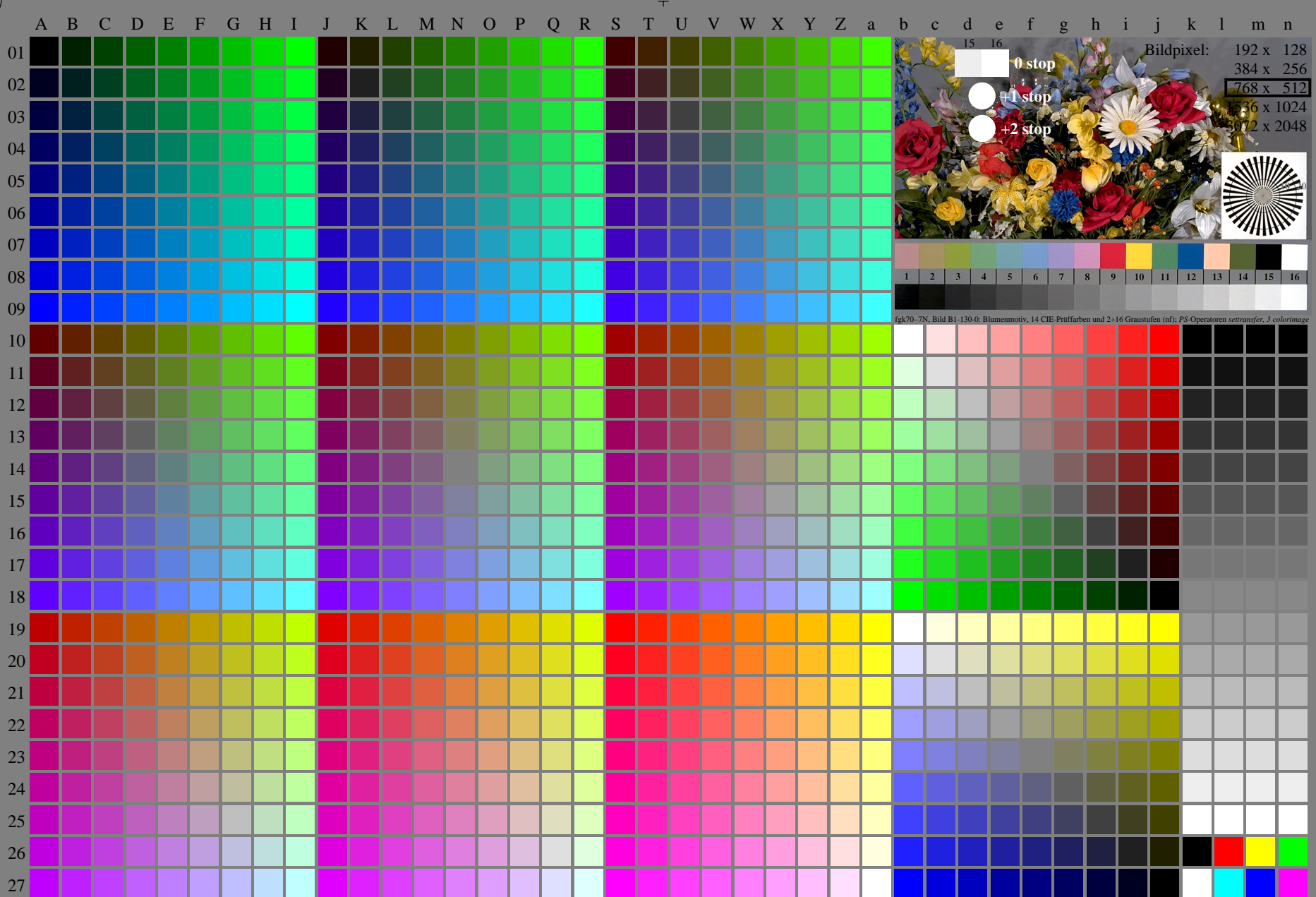


<http://farbe.li.tu-berlin.de/fgk7/fgk710fa.txt/>; nur Vektorgrafik VG; Start-Ausgabe  
Siehe separate Bilder dieser Seite: <http://farbe.li.tu-berlin.de/fgk7/fgk7.htm>

Siehe ähnliche Dateien der ganzen Serie: <http://farbe.li.tu-berlin.de/fgks.htm>  
Technische Information: <http://farbe.li.tu-berlin.de/A/33872E.html>  
oder <http://standards.iso.org/iso/9241/306/ed-2/index.html>



TUB-Registrierung: 20240301-fgk7/fgk710fa.txt / ps  
Anwendung für Beurteilung und Messung von Display- oder Druck-Ausgabe  
TUB-Material: Code=rh44a

fgk70-7N, Seite 1/16, Prüfvorlage 2G mit 40x27=1080 Farben; digital gleichabständige 9 oder 16stufige Farbreihen; Farbdaten in Spalte (A-n):  $rgb^*(A_n)$ ,  $colorm = 1$ ,  $xchart = 0$ ,  $pchart = 0$

TUB-Prüfvorlage fgk7; fgk7: Prüfvorlage 2g\_di mit 40x27=1080 Farben; 1MR, DH00n/w/cmy0/rgb  
Digital gleichabständige 9 oder 16stufige Farbreihen, L-HDR;  $\gamma_R=1,0$   
-> $rgb^*_d, 130-0$