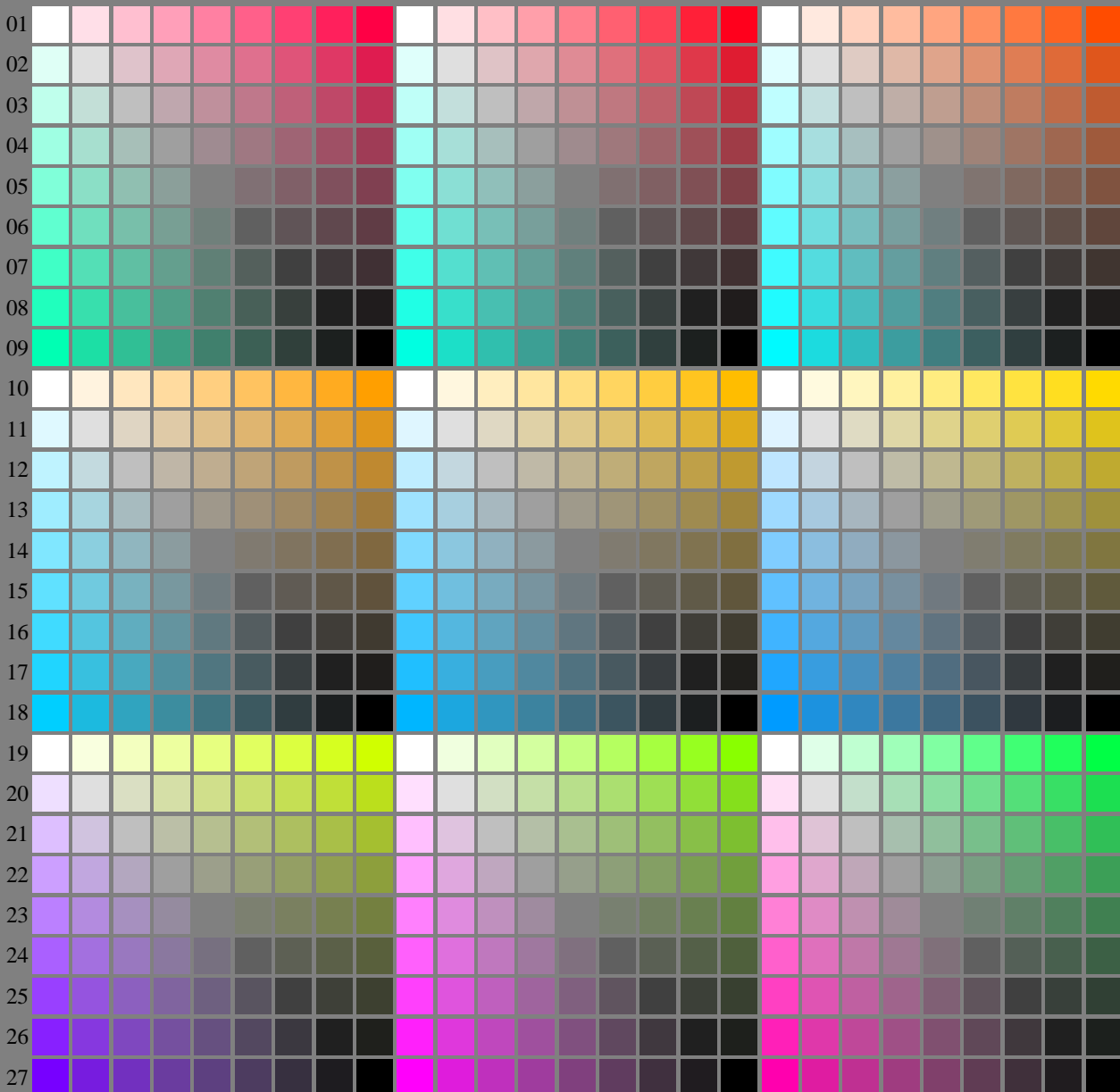


A B C D E F G H I J K L M N O P Q R S T U V W X Y Z a b c d e f g h i j k l m n

Siehe ähnliche Dateien der ganzen Serie: <http://farbe.li.tu-berlin.de/fgis.htm>
Technische Information: <http://farbe.li.tu-berlin.de/A/33872E.html>
oder <http://standards.iso.org/iso/9241/306/ed-2/index.html>

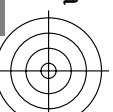
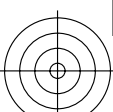


Bildpixel: 192 x 128
384 x 256
768 x 512
1536 x 1024
3072 x 2048

OE940-7A, Bild B1-130-0: Blumenmotiv, 14 CIE-Prüffarben und 2+16 Graustufen (sd); PS-Operatoren settransfer, 3 colorimage

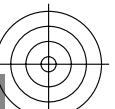
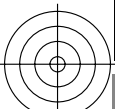
TUB-Registrierung: 20240301-fgi9/fgi910fa.txt / .ps
Anwendung für Beurteilung und Messung von Display- oder Druck-Ausgabe

TUB-Material: Code=rh4fa

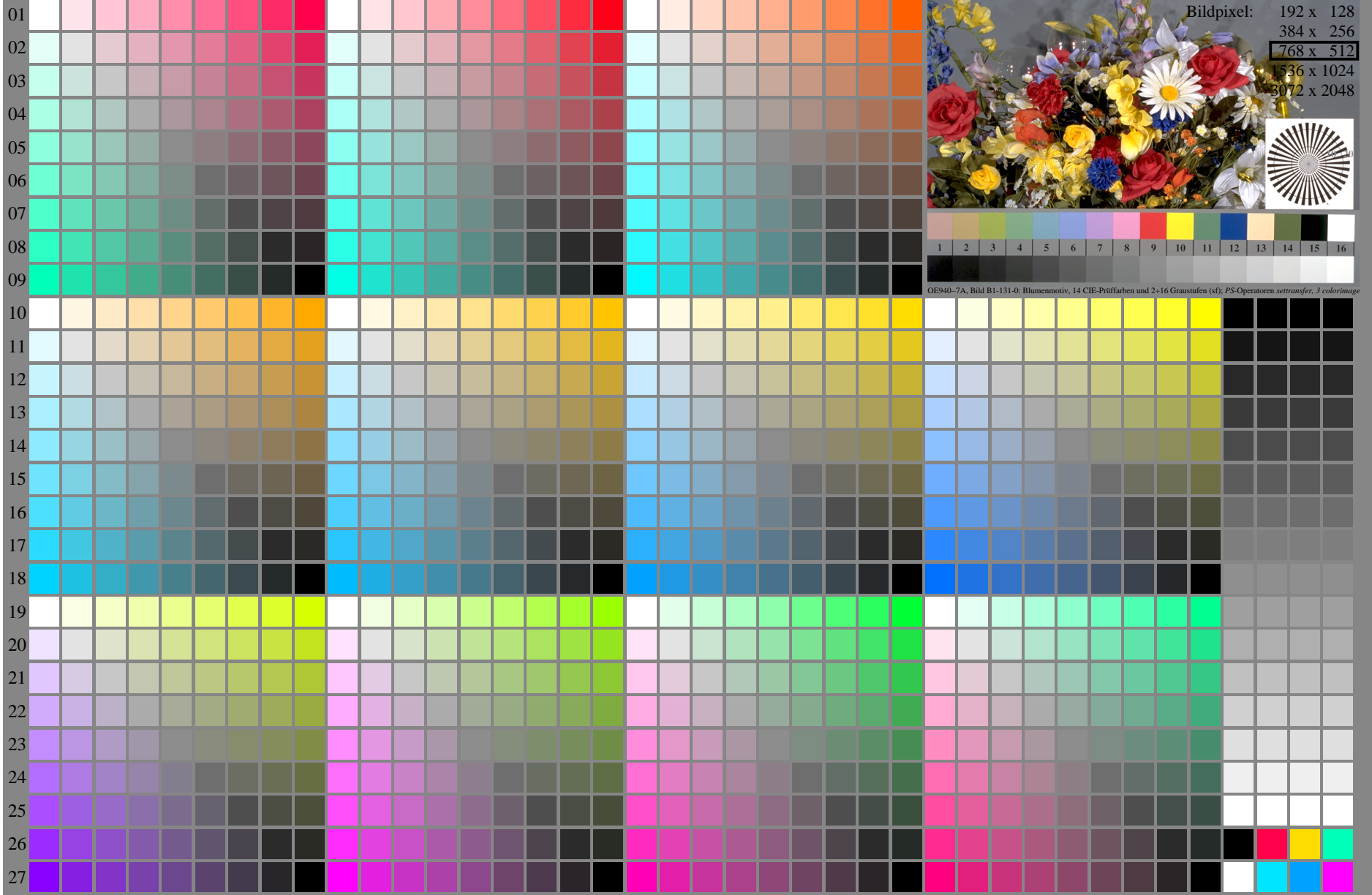


fgi90-7N, Seite 1/16, Prüfvorlage 2E mit 40x27=1080 Farben; digital gleichabständige 9 oder 16stufige Farbreihen; Farbdaten in Spalte (A-n): rgb* (A_n), colorm = 1, xchart = 0, pchart = 0

<http://farbe.li.tu-berlin.de/fgi9/fgi910fa.txt> /.ps; nur Vektorgrafik VG;
Siehe separate Bilder dieser Seite: <http://farbe.li.tu-berlin.de/fgi9/fgi9.htm>



A B C D E F G H I J K L M N O P Q R S T U V W X Y Z a b c d e f g h i j k l m n



Bildpixel: 192 x 128
384 x 256
768 x 512
1536 x 1024
3072 x 2048



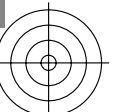
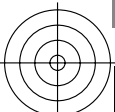
1 2 3 4 5 6 7 8 9 10 11 12 13 14 15 16

OE940-7A, Bild B1-131-0: Blumenmotiv, 14 CIE-Prüffarben und 2+16 Graustufen (sd); PS-Operatoren settransfer, 3 colorimage

Siehe ähnliche Dateien der ganzen Serie: <http://farbe.li.tu-berlin.de/fgis.htm>
Technische Information: <http://farbe.li.tu-berlin.de/A/33872E.html>
oder <http://standards.iso.org/iso/9241/306/ed-2/index.html>

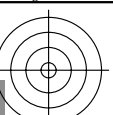
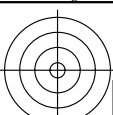
TUB-Registrierung: 20240301-fgi9/fgi910fa.txt /.ps
Anwendung für Beurteilung und Messung von Display- oder Druck-Ausgabe
TUB-Material: Code=rh4fa

fgi90-7N, Seite 1/16, Prüfvorlage 2E mit 40x27=1080 Farben; digital gleichabständige 9 oder 16stufige Farbreihen; Farbdaten in Spalte (A-n): $rgb^*(A_n)$, colorm = 1, xchart = 1, pchart = 0



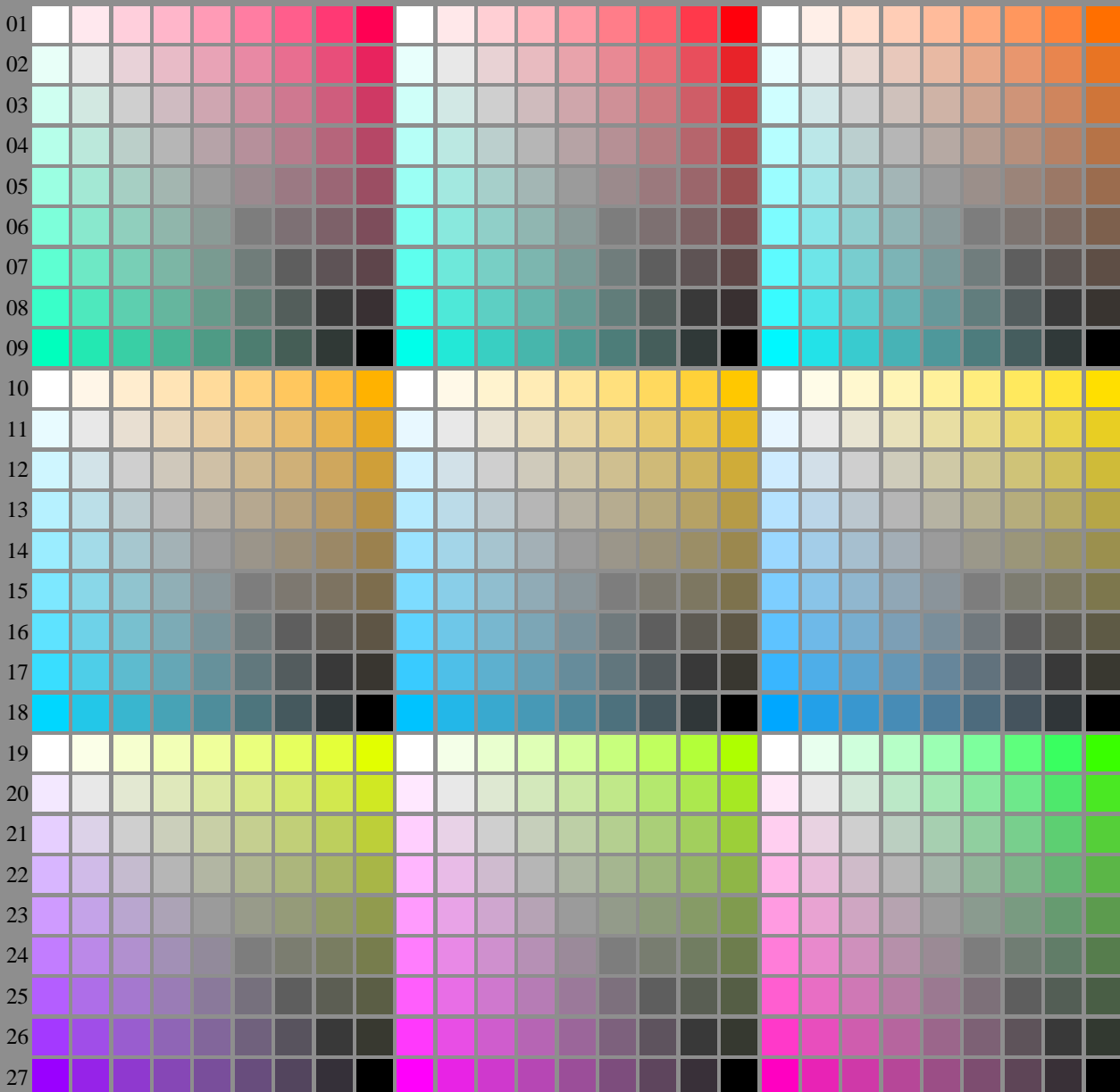
TUB-Prüfvorlage fgi9; fgi9: Prüfvorlage 2e_ei mit 40x27=1080 Farben; 1MR, DEHD00n/w/cmy0/rgb
Digital gleichabständige 9 oder 16stufige Farbreihen
-> rgb^*_{de} , 131-0:

<http://farbe.li.tu-berlin.de/fgi9/fgi910fa.txt> /.ps; nur Vektorgrafik VG;
Siehe separate Bilder dieser Seite: <http://farbe.li.tu-berlin.de/fgi9/fgi9.htm>



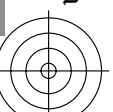
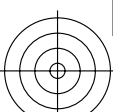
A B C D E F G H I J K L M N O P Q R S T U V W X Y Z a b c d e f g h i j k l m n

Siehe ähnliche Dateien der ganzen Serie: <http://farbe.li.tu-berlin.de/fgis.htm>
Technische Information: <http://farbe.li.tu-berlin.de/A/33872E.html>
oder <http://standards.iso.org/iso/9241/306/ed-2/index.html>



TUB-Registrierung: 20240301-fgi9/fgi910fa.txt /.ps
Anwendung für Beurteilung und Messung von Display- oder Druck-Ausgabe

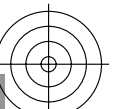
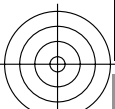
TUB-Material: Code=rh4fa



fgi90-7N, Seite 1/16, Prüfvorlage 2E mit 40x27=1080 Farben; digital gleichabständige 9 oder 16stufige Farbreihen; Farbdaten in Spalte (A-n): $rgb^*(A_n)$, colorm = 1, xchart = 2, pchart = 0

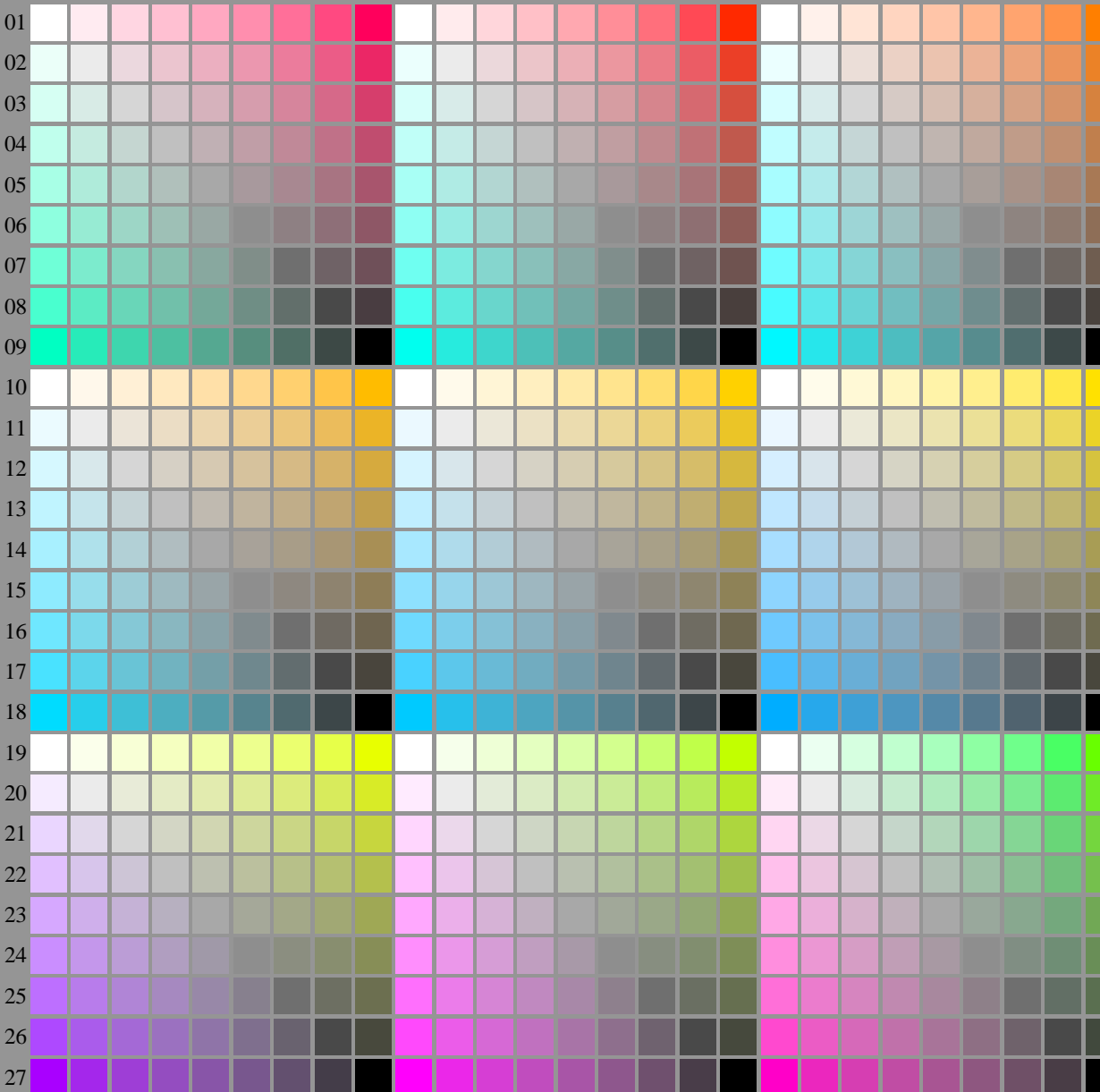
TUB-Prüfvorlage fgi9; fgi9: Prüfvorlage 2e_ei mit 40x27=1080 Farben; 1MR, DEHD00n/w/cmy0/rgb
Digital gleichabständige 9 oder 16stufige Farbreihen
-> rgb^*_{de} , 132-0:

<http://farbe.li.tu-berlin.de/fgi9/fgi910fa.txt> / .ps; nur Vektorgrafik VG;
Siehe separate Bilder dieser Seite: <http://farbe.li.tu-berlin.de/fgi9/fgi9.htm>



A B C D E F G H I J K L M N O P Q R S T U V W X Y Z a b c d e f g h i j k l m n

Siehe ähnliche Dateien der ganzen Serie: <http://farbe.li.tu-berlin.de/fgis.htm>
Technische Information: <http://farbe.li.tu-berlin.de/A/33872E.html>
oder <http://standards.iso.org/iso/9241/306/ed-2/index.html>

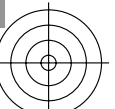
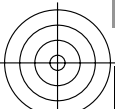


Bildpixel: 192 x 128
384 x 256
768 x 512
1536 x 1024
3072 x 2048

OE940-7A, Bild B1-133-0: Blumenmotiv, 14 CIE-Prüffarben und 2+16 Graustufen (sd); PS-Operatoren settransfer, 3 colorimage

TUB-Registrierung: 20240301-fgi9/fgi910fa.txt / .ps
Anwendung für Beurteilung und Messung von Display- oder Druck-Ausgabe

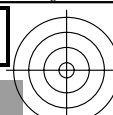
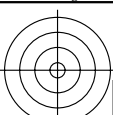
TUB-Material: Code=rh4fa



fgi90-7N, Seite 1/16, Prüfvorlage 2E mit 40x27=1080 Farben; digital gleichabständige 9 oder 16stufige Farbreihen; Farbdaten in Spalte (A-n): $rgb^*(A_n)$, colorm = 1, xchart = 3, pchart = 0

TUB-Prüfvorlage fgi9; fgi9: Prüfvorlage 2e_ei mit 40x27=1080 Farben; 1MR, DEHD00n/w/cmy0/rgb
Digital gleichabständige 9 oder 16stufige Farbreihen
-> rgb^*_{de} , 133-0:

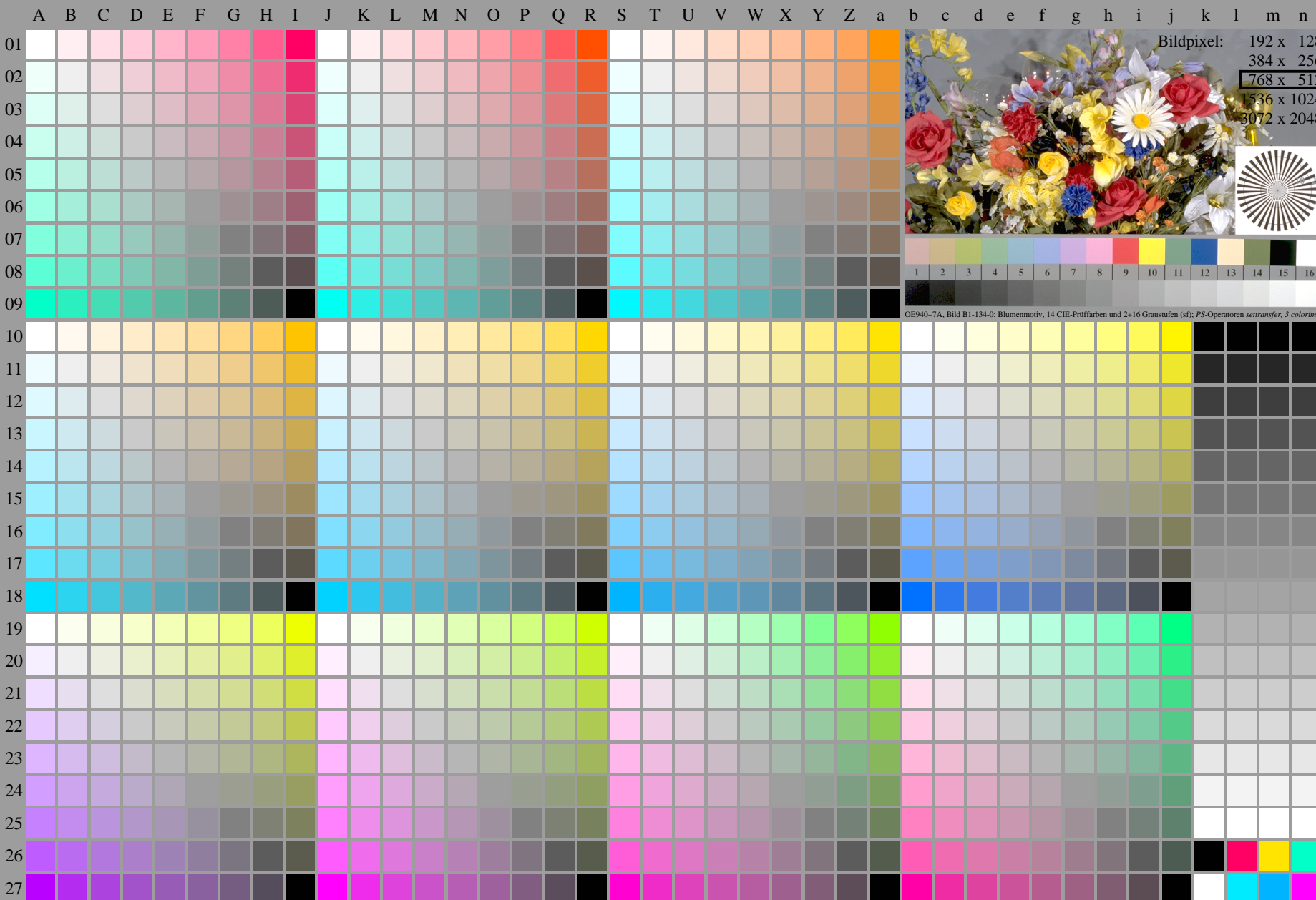
<http://farbe.li.tu-berlin.de/fgi9/fgi910fa.txt> / .ps; nur Vektorgrafik VG;
Siehe separate Bilder dieser Seite: <http://farbe.li.tu-berlin.de/fgi9/fgi9.htm>



Siehe ähnliche Dateien der ganzen Serie: <http://farbe.li.tu-berlin.de/fgis.htm>
Technische Information: <http://farbe.li.tu-berlin.de/A/33872E.html>
oder <http://standards.iso.org/iso/9241/306/ed-2/index.html>

TUB-Registrierung: 20240301-fgi9/fgi910fa.txt / .ps
Anwendung für Beurteilung und Messung von Display- oder Druck-Ausgabe

TUB-Material: Code=rh4ta

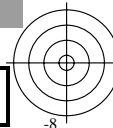
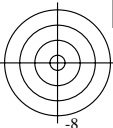


Bildpixel: 192 x 128
384 x 256
768 x 512
1536 x 1024
3072 x 2048

1 2 3 4 5 6 7 8 9 10 11 12 13 14 15 16

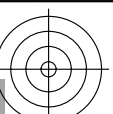
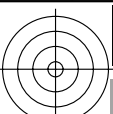
OE940-7A, Bild B1-134-0: Blumenmotiv, 14 CIE-Prüffarben und 2+16 Graustufen (sf); PS-Operatoren settransfer, 3 colorimage

fgi90-7N, Seite 1/16, Prüfvorlage 2E mit 40x27=1080 Farben; digital gleichabständige 9 oder 16stufige Farbreihen; Farbdaten in Spalte (A-n): $rgb^*(A_n)$, colorm = 1, xchart = 4, pchart = 0



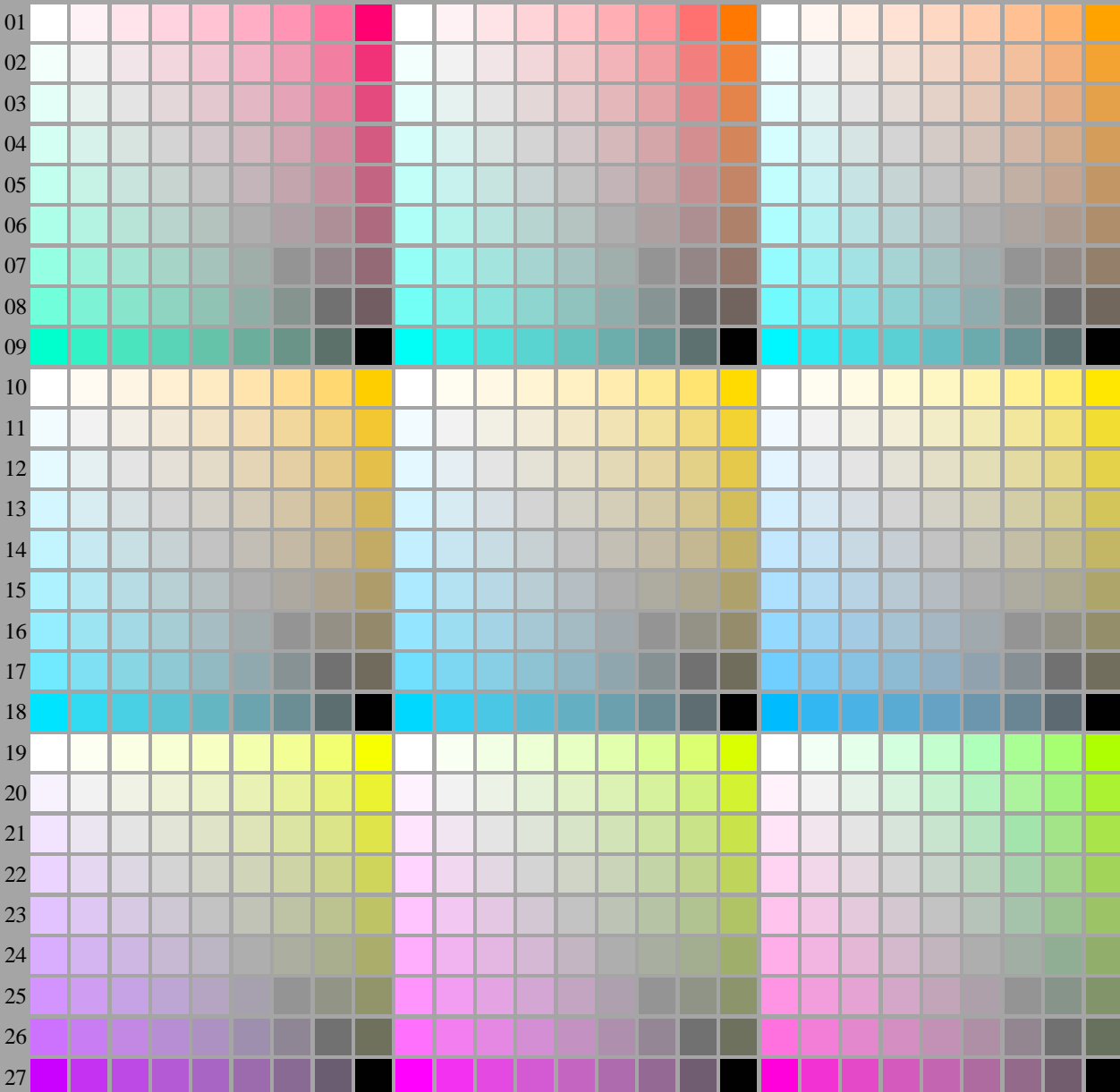
TUB-Prüfvorlage fgi9; fgi9: Prüfvorlage 2e_ei mit 40x27=1080 Farben; 1MR, DEHD00n/w/cmy0/rgb
Digital gleichabständige 9 oder 16stufige Farbreihen
-> rgb^*_{de} , 134-0:

<http://farbe.li.tu-berlin.de/fgi9/fgi910fa.txt> / .ps; nur Vektorgrafik VG;
Siehe separate Bilder dieser Seite: <http://farbe.li.tu-berlin.de/fgi9/fgi9.htm>



A B C D E F G H I J K L M N O P Q R S T U V W X Y Z a b c d e f g h i j k l m n

Siehe ähnliche Dateien der ganzen Serie: <http://farbe.li.tu-berlin.de/fgis.htm>
Technische Information: <http://farbe.li.tu-berlin.de/A/33872E.html>
oder <http://standards.iso.org/iso/9241/306/ed-2/index.html>

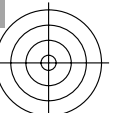
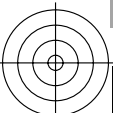


Bildpixel: 192 x 128
384 x 256
768 x 512
1536 x 1024
3072 x 2048

OE940-7A, Bild B1-135-0: Blumenmotiv, 14 CIE-Prüffarben und 2+16 Graustufen (sf); PS-Operatoren settransfer, 3 colorimage

TUB-Registrierung: 20240301-fgi9/fgi910fa.txt / .ps
Anwendung für Beurteilung und Messung von Display- oder Druck-Ausgabe

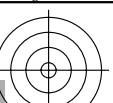
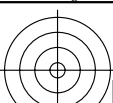
TUB-Material: Code=rh4ta



fgi90-7N, Seite 1/16, Prüfvorlage 2E mit 40x27=1080 Farben; digital gleichabständige 9 oder 16stufige Farbreihen; Farbdaten in Spalte (A-n): $rgb^*(A_n)$, colorm = 1, xchart = 5, pchart = 0

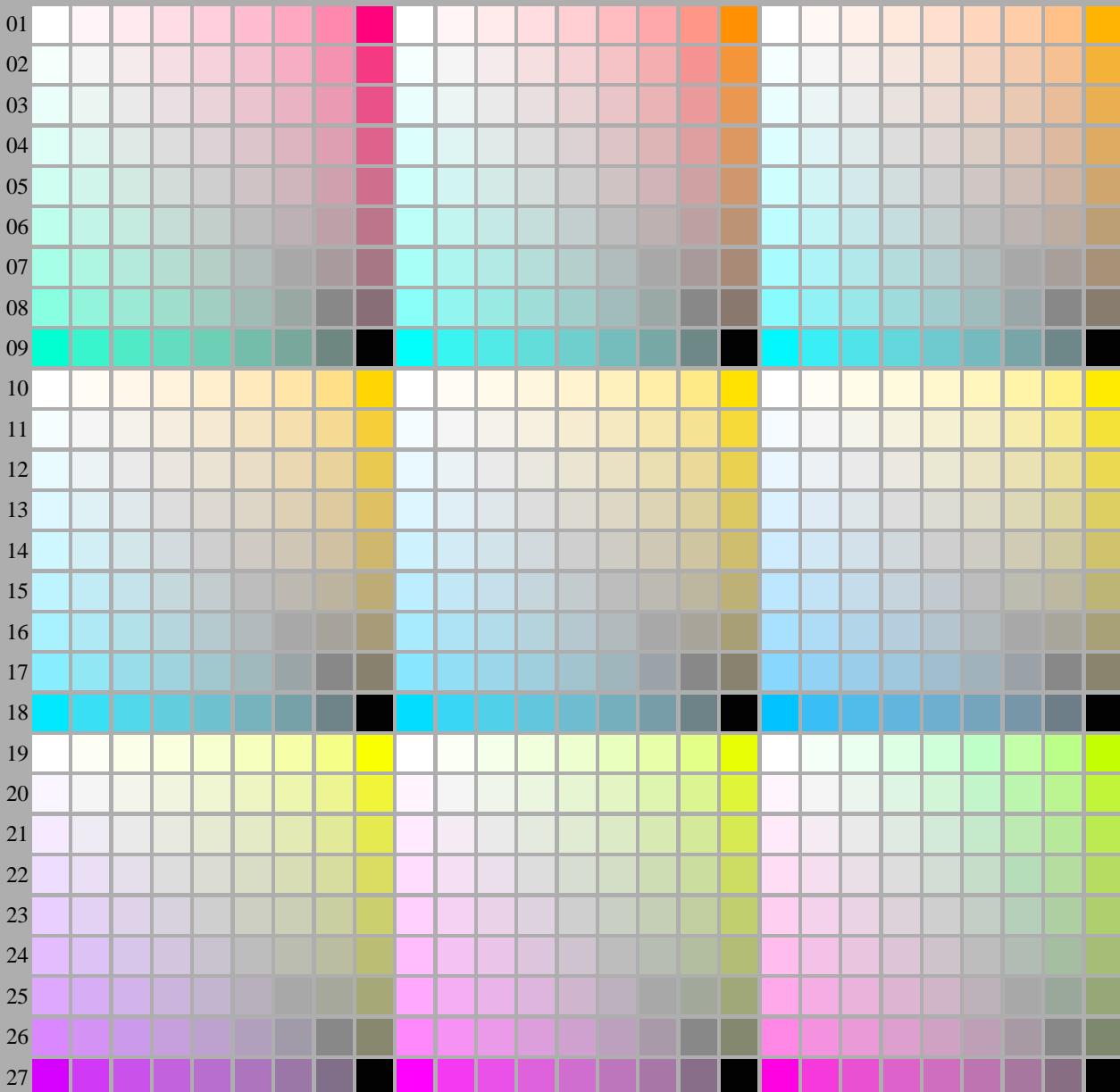
TUB-Prüfvorlage fgi9; fgi9: Prüfvorlage 2e_ei mit 40x27=1080 Farben; 1MR, DEHD00n/w/cmy0/rgb
Digital gleichabständige 9 oder 16stufige Farbreihen
-> rgb^*_{de} , 135-0:

<http://farbe.li.tu-berlin.de/fgi9/fgi910fa.txt> /.ps; nur Vektorgrafik VG;
Siehe separate Bilder dieser Seite: <http://farbe.li.tu-berlin.de/fgi9/fgi9.htm>



A B C D E F G H I J K L M N O P Q R S T U V W X Y Z a b c d e f g h i j k l m n

Siehe ähnliche Dateien der ganzen Serie: <http://farbe.li.tu-berlin.de/fgis.htm>
Technische Information: <http://farbe.li.tu-berlin.de/A/33872E.html>
oder <http://standards.iso.org/iso/9241/306/ed-2/index.html>

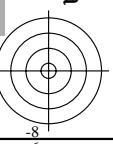
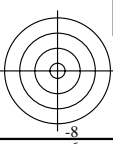


Bildpixel: 192 x 128
384 x 256
768 x 512
1536 x 1024
3072 x 2048

OE940-7A, Bild B1-136-0: Blumenmotiv, 14 CIE-Prüffarben und 2+16 Graustufen (sf); PS-Operatoren settransfer, 3 colorimage

TUB-Registrierung: 20240301-fgi9/fgi910fa.txt /.ps
Anwendung für Beurteilung und Messung von Display- oder Druck-Ausgabe

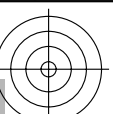
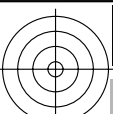
TUB-Material: Code=rh4ta



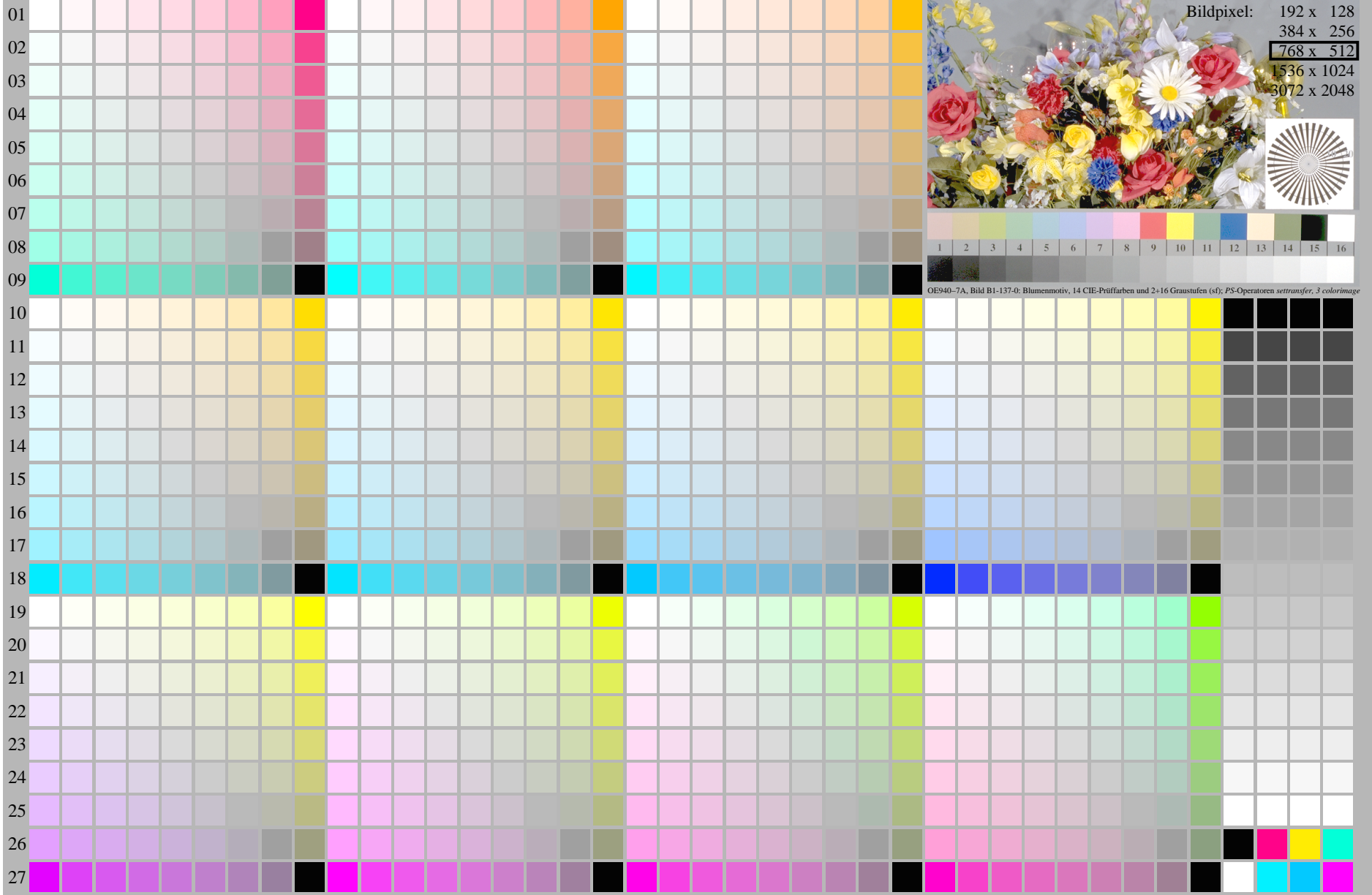
fgi90-7N, Seite 1/16, Prüfvorlage 2E mit 40x27=1080 Farben; digital gleichabständige 9 oder 16stufige Farbreihen; Farbdaten in Spalte (A-n): rgb* (A_n), colorm = 1, xchart = 6, pchart = 0

TUB-Prüfvorlage fgi9; fgi9: Prüfvorlage 2e_ei mit 40x27=1080 Farben; 1MR, DEHD00n/w/cmy0/rgb
Digital gleichabständige 9 oder 16stufige Farbreihen
->rgb*_de, 136-0:

<http://farbe.li.tu-berlin.de/fgi9/fgi910fa.txt> / .ps; nur Vektorgrafik VG;
Siehe separate Bilder dieser Seite: <http://farbe.li.tu-berlin.de/fgi9/fgi9.htm>



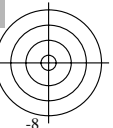
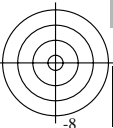
A B C D E F G H I J K L M N O P Q R S T U V W X Y Z a b c d e f g h i j k l m n



Siehe ähnliche Dateien der ganzen Serie: <http://farbe.li.tu-berlin.de/fgis.htm>
Technische Information: <http://farbe.li.tu-berlin.de/A/33872E.html>
oder <http://standards.iso.org/iso/9241/306/ed-2/index.html>

TUB-Registrierung: 20240301-fgi9/fgi910fa.txt / .ps
Anwendung für Beurteilung und Messung von Display- oder Druck-Ausgabe
TUB-Material: Code=rh4ta

fgi90-7N, Seite 1/16, Prüfvorlage 2E mit 40x27=1080 Farben; digital gleichabständige 9 oder 16stufige Farbreihen; Farbdaten in Spalte (A-n): rgb* (A_n), colorm = 1, xchart = 7, pchart = 0



TUB-Prüfvorlage fgi9; fgi9: Prüfvorlage 2e_ei mit 40x27=1080 Farben; 1MR, DEHD00n/w/cmy0/rgb
Digital gleichabständige 9 oder 16stufige Farbreihen
->rgb*_de, 137-0: