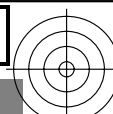
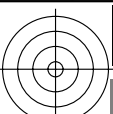


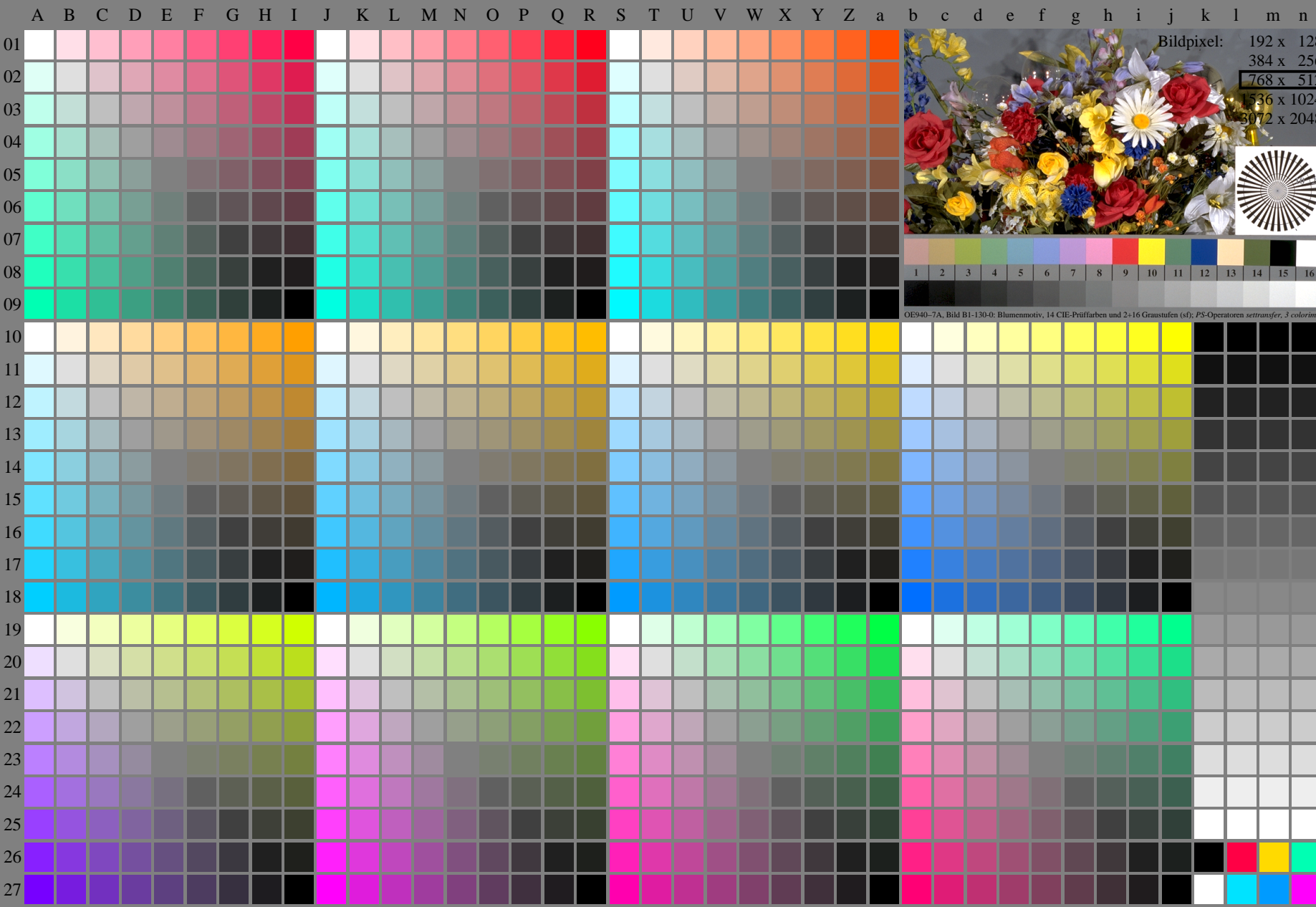
<http://farbe.li.tu-berlin.de/fgi9/fgi910fa.txt> / .ps; nur Vektorgrafik VG; Start-Ausgabe  
Siehe separate Bilder dieser Seite: <http://farbe.li.tu-berlin.de/fgi9/fgi9.htm>



Siehe ähnliche Dateien der ganzen Serie: <http://farbe.li.tu-berlin.de/fgis.htm>  
Technische Information: <http://farbe.li.tu-berlin.de/A/33872E.html>  
oder <http://standards.iso.org/iso/9241/306/ed-2/index.html>

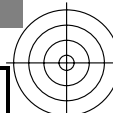
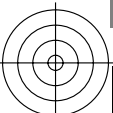
TUB-Registrierung: 20240301-fgi9/fgi910fa.txt / .ps  
Anwendung für Beurteilung und Messung von Display- oder Druck-Ausgabe

TUB-Material: Code=rh4fa

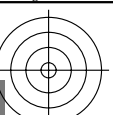
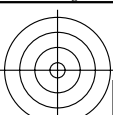


fgi90-7N, Seite 1/16, Prüfvorlage 2E mit 40x27=1080 Farben; digital gleichabständige 9 oder 16stufige Farbreihen; Farbdaten in Spalte (A-n):  $rgb^*(A_n)$ , colorm = 1, xchart = 0, pchart = 0

TUB-Prüfvorlage fgi9; fgi9: Prüfvorlage 2e\_ei mit 40x27=1080 Farben; 1MR, DEHD00n/w/cmy0/rgb  
Digital gleichabständige 9 oder 16stufige Farbreihen  
-> $rgb^*_{de}$ , 130-0:



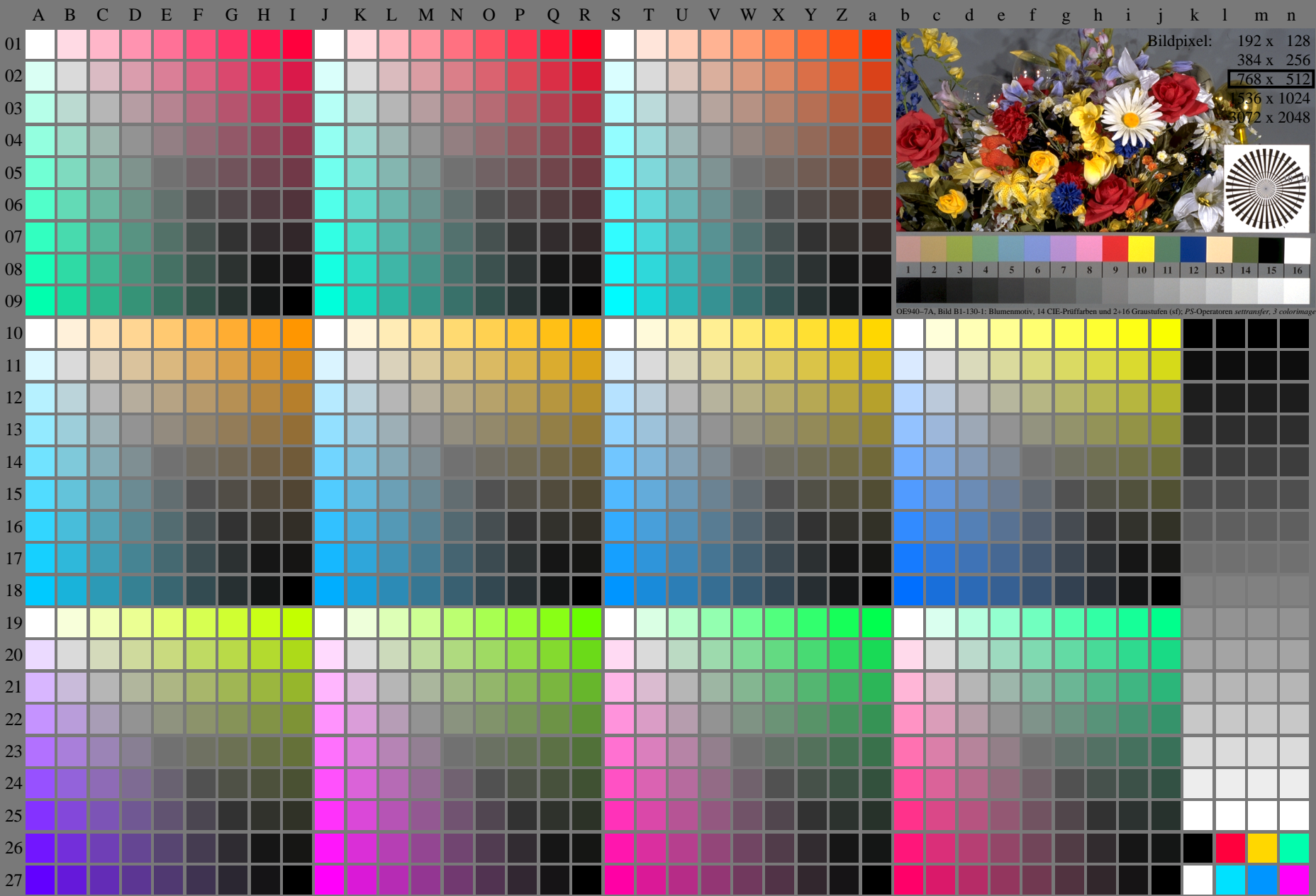
<http://farbe.li.tu-berlin.de/fgi9/fgi910fa.txt> / .ps; nur Vektorgrafik VG;  
Siehe separate Bilder dieser Seite: <http://farbe.li.tu-berlin.de/fgi9/fgi9.htm>



Siehe ähnliche Dateien der ganzen Serie: <http://farbe.li.tu-berlin.de/fgis.htm>  
Technische Information: <http://farbe.li.tu-berlin.de/A/33872E.html>  
oder <http://standards.iso.org/iso/9241/306/ed-2/index.html>

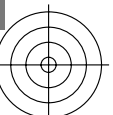
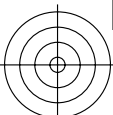
TUB-Registrierung: 20240301-fgi9/fgi910fa.txt / .ps  
Anwendung für Beurteilung und Messung von Display- oder Druck-Ausgabe

TUB-Material: Code=rh4ta

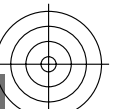
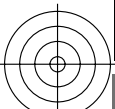


fgi90-7N, Seite 1/16, Prüfvorlage 2E mit 40x27=1080 Farben; digital gleichabständige 9 oder 16stufige Farbreihen; Farbdaten in Spalte (A-n):  $rgb^*(A_n)$ , colorm = 1, xchart = 8, pchart = 0

TUB-Prüfvorlage fgi9; fgi9: Prüfvorlage 2e\_ei mit 40x27=1080 Farben; 1MR, DEHD00n/w/cmy0/rgb  
Digital gleichabständige 9 oder 16stufige Farbreihen  
-> $rgb^*_{de}$ , 130-0:



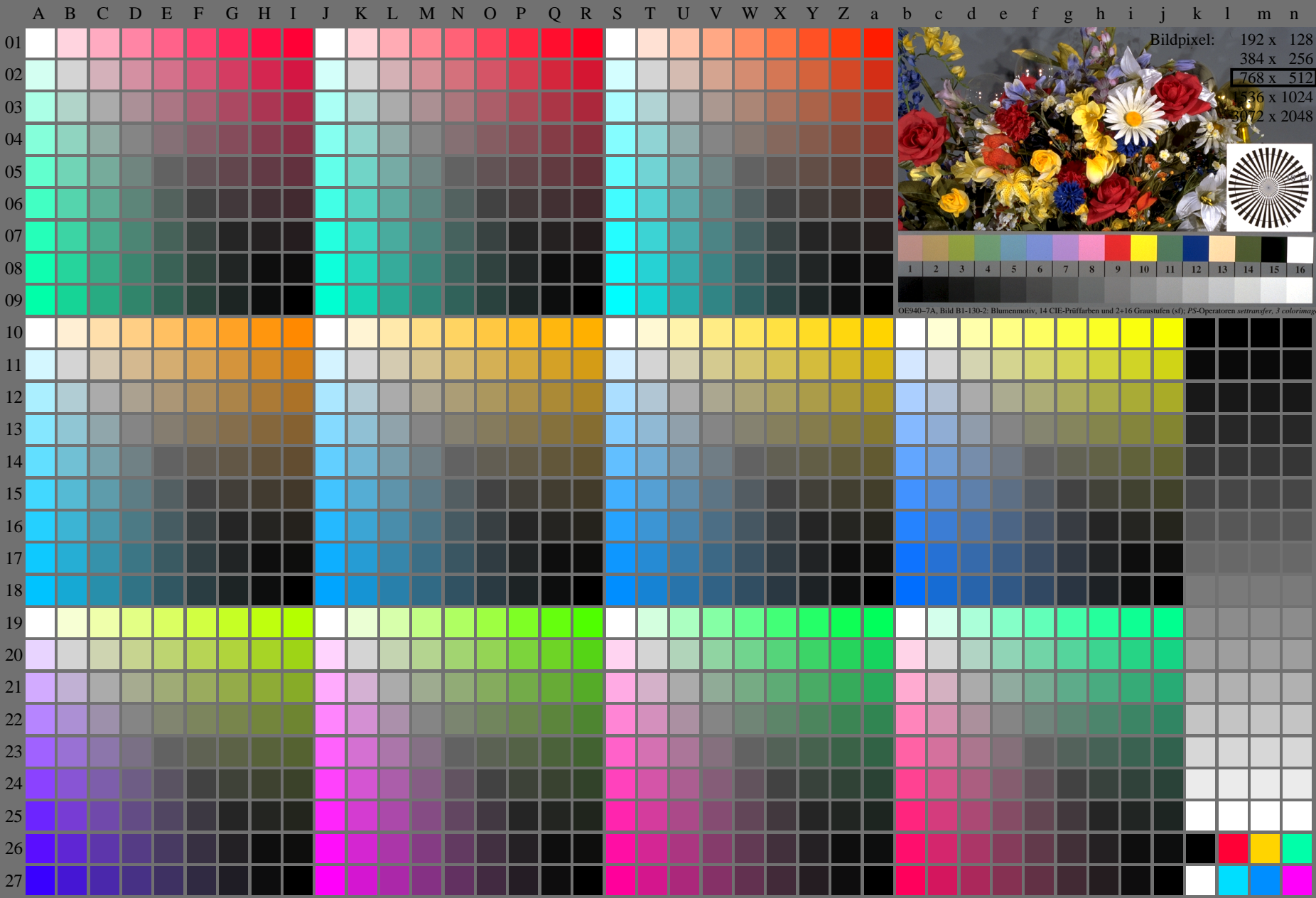
<http://farbe.li.tu-berlin.de/fgi9/fgi910fa.txt> /.ps; nur Vektorgrafik VG;  
Siehe separate Bilder dieser Seite: <http://farbe.li.tu-berlin.de/fgi9/fgi9.htm>



Siehe ähnliche Dateien der ganzen Serie: <http://farbe.li.tu-berlin.de/fgis.htm>  
Technische Information: <http://farbe.li.tu-berlin.de/A/33872E.html>  
oder <http://standards.iso.org/iso/9241/306/ed-2/index.html>

TUB-Registrierung: 20240301-fgi9/fgi910fa.txt /.ps  
Anwendung für Beurteilung und Messung von Display- oder Druck-Ausgabe

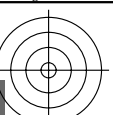
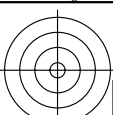
TUB-Material: Code=rh4fa



fgi90-7N, Seite 1/16, Prüfvorlage 2E mit 40x27=1080 Farben; digital gleichabständige 9 oder 16stufige Farbreihen; Farbdaten in Spalte (A-n):  $rgb^*(A_n)$ , colorm = 1, xchart = 16, pchart = 0

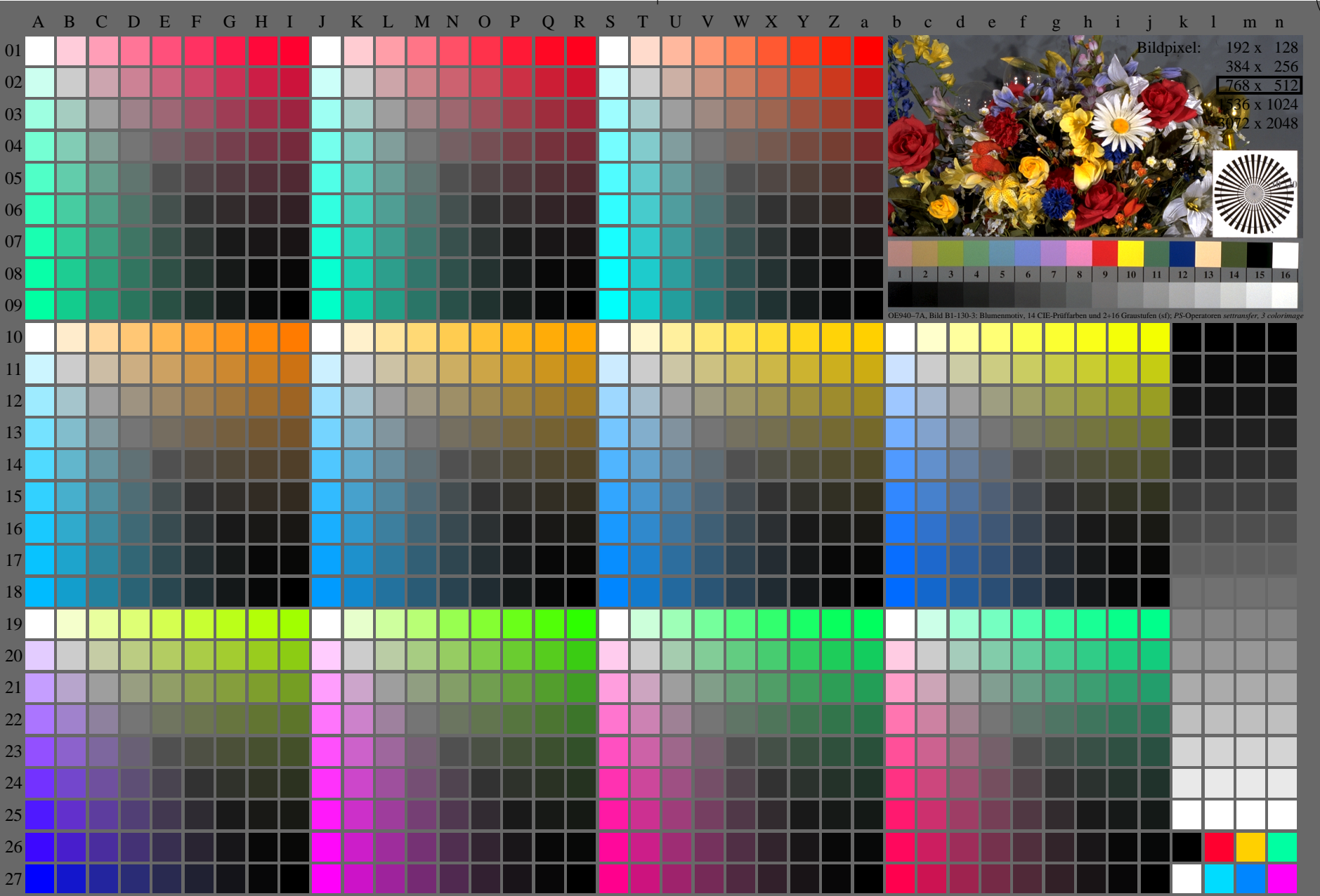
TUB-Prüfvorlage fgi9; fgi9: Prüfvorlage 2e\_ei mit 40x27=1080 Farben; 1MR, DEHD00n/w/cmy0/rgb  
Digital gleichabständige 9 oder 16stufige Farbreihen  
-> $rgb^*_{de}$ , 130-0:

<http://farbe.li.tu-berlin.de/fgi9/fgi910fa.txt> /.ps; nur Vektorgrafik VG;  
Siehe separate Bilder dieser Seite: <http://farbe.li.tu-berlin.de/fgi9/fgi9.htm>

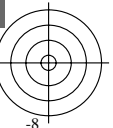
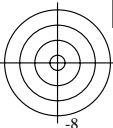


Siehe ähnliche Dateien der ganzen Serie: <http://farbe.li.tu-berlin.de/fgis.htm>  
Technische Information: <http://farbe.li.tu-berlin.de/A/33872E.html>  
oder <http://standards.iso.org/iso/9241/306/ed-2/index.html>

TUB-Registrierung: 20240301-fgi9/fgi910fa.txt /.ps  
Anwendung für Beurteilung und Messung von Display- oder Druck-Ausgabe  
TUB-Material: Code=rh44ta



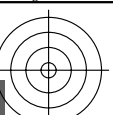
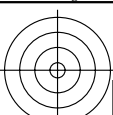
fgi90-7N, Seite 1/16, Prüfvorlage 2E mit 40x27=1080 Farben; digital gleichabständige 9 oder 16stufige Farbreihen; Farbdaten in Spalte (A-n):  $rgb^*(A_n)$ , colorm = 1, xchart = 24, pchart = 0



TUB-Prüfvorlage fgi9; fgi9: Prüfvorlage 2e\_ei mit 40x27=1080 Farben; 1MR, DEHD00n/w/cmy0/rgb  
Digital gleichabständige 9 oder 16stufige Farbreihen  
-> $rgb^*_{de}$ , 130-0:

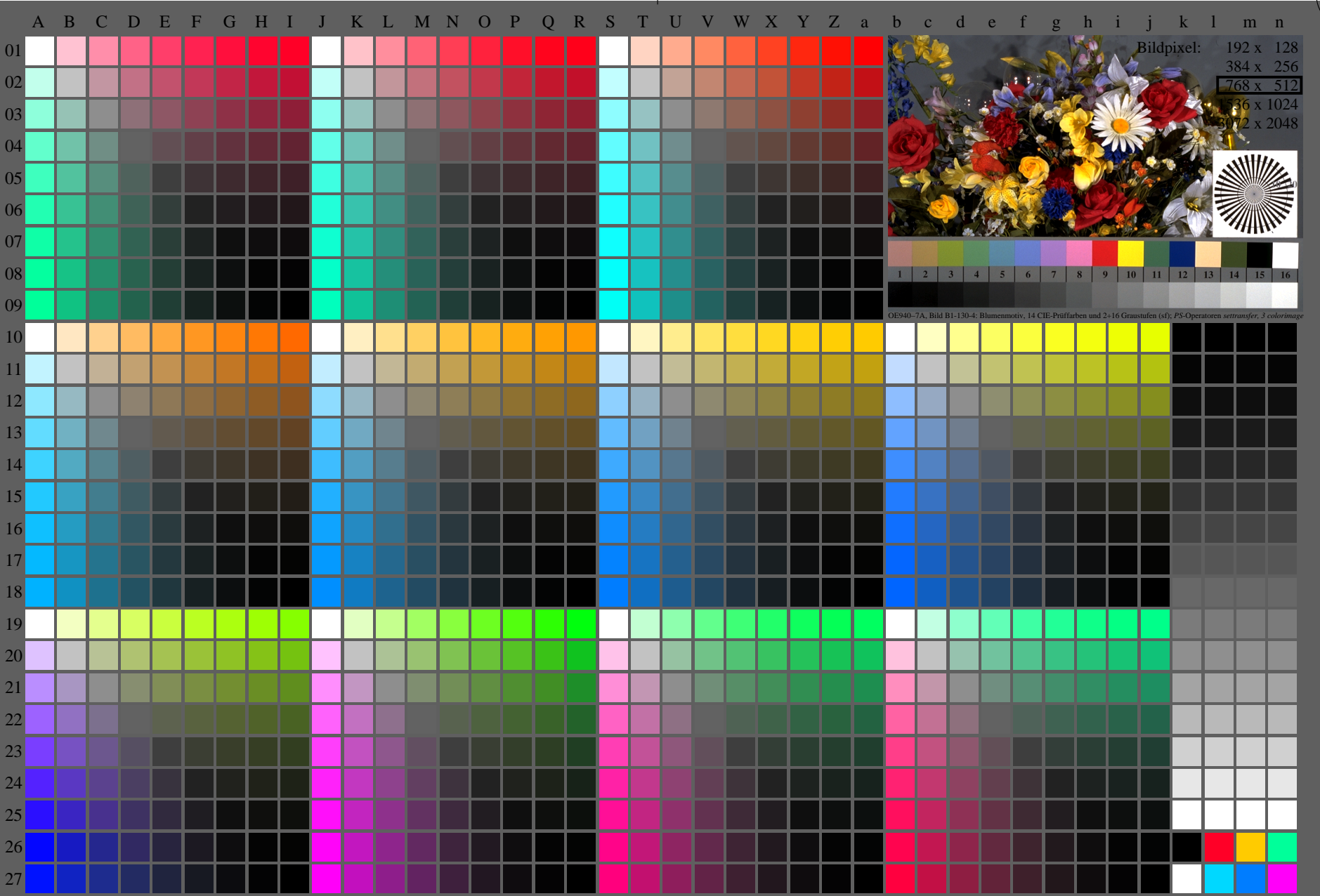


<http://farbe.li.tu-berlin.de/fgi9/fgi910fa.txt> / .ps; nur Vektorgrafik VG;  
Siehe separate Bilder dieser Seite: <http://farbe.li.tu-berlin.de/fgi9/fgi9.htm>

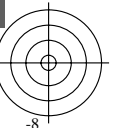
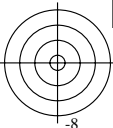


Siehe ähnliche Dateien der ganzen Serie: <http://farbe.li.tu-berlin.de/fgis.htm>  
Technische Information: <http://farbe.li.tu-berlin.de/A/33872E.html>  
oder <http://standards.iso.org/iso/9241/306/ed-2/index.html>

TUB-Registrierung: 20240301-fgi9/fgi910fa.txt / .ps  
Anwendung für Beurteilung und Messung von Display- oder Druck-Ausgabe  
TUB-Material: Code=rh4fa

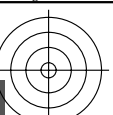
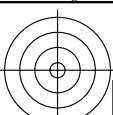


fgi9-7N, Seite 1/16, Prüfvorlage 2E mit 40x27=1080 Farben; digital gleichabständige 9 oder 16stufige Farbreihen; Farbdaten in Spalte (A-n):  $rgb^*(A_n)$ , colorm = 1, xchart = 32, pchart = 0



TUB-Prüfvorlage fgi9; fgi9: Prüfvorlage 2e\_ei mit 40x27=1080 Farben; 1MR, DEHD00n/w/cmy0/rgb  
Digital gleichabständige 9 oder 16stufige Farbreihen  
-> $rgb^*_{de}$ , 130-0:

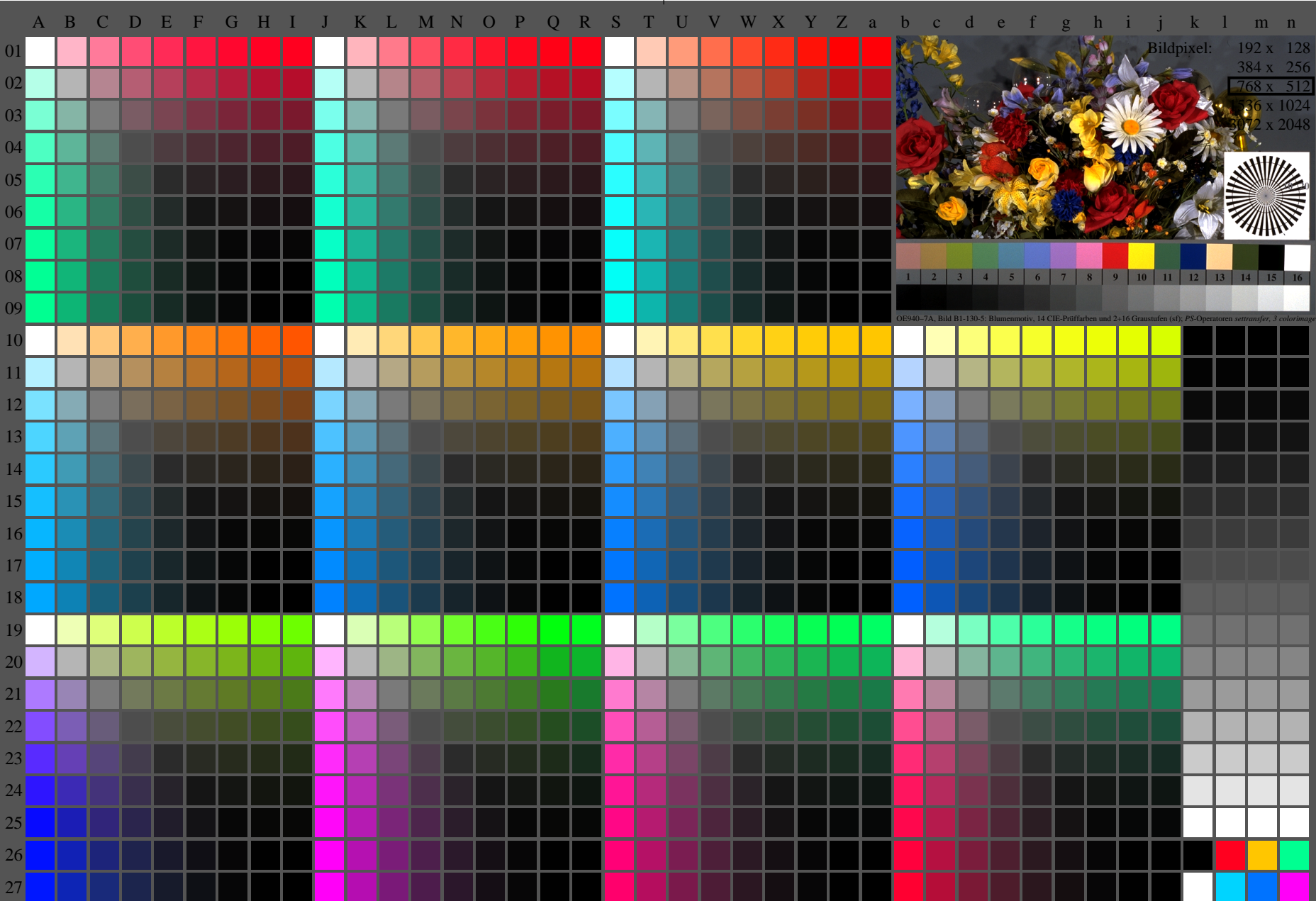
<http://farbe.li.tu-berlin.de/fgi9/fgi910fa.txt> /.ps; nur Vektorgrafik VG;  
Siehe separate Bilder dieser Seite: <http://farbe.li.tu-berlin.de/fgi9/fgi9.htm>



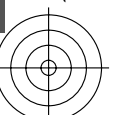
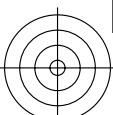
Siehe ähnliche Dateien der ganzen Serie: <http://farbe.li.tu-berlin.de/fgis.htm>  
Technische Information: <http://farbe.li.tu-berlin.de/A/33872E.html>  
oder <http://standards.iso.org/iso/9241/306/ed-2/index.html>

TUB-Registrierung: 20240301-fgi9/fgi910fa.txt /.ps  
Anwendung für Beurteilung und Messung von Display- oder Druck-Ausgabe

TUB-Material: Code=rh4fa

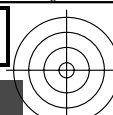
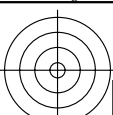


fgi90-7N, Seite 1/16, Prüfvorlage 2E mit 40x27=1080 Farben; digital gleichabständige 9 oder 16stufige Farbreihen; Farbdaten in Spalte (A-n):  $rgb^*(A_n)$ , colorm = 1, xchart = 40, pchart = 0



TUB-Prüfvorlage fgi9; fgi9: Prüfvorlage 2e\_ei mit 40x27=1080 Farben; 1MR, DEHD00n/w/cmy0/rgb  
Digital gleichabständige 9 oder 16stufige Farbreihen  
-> $rgb^*_{de}$ , 130-0:

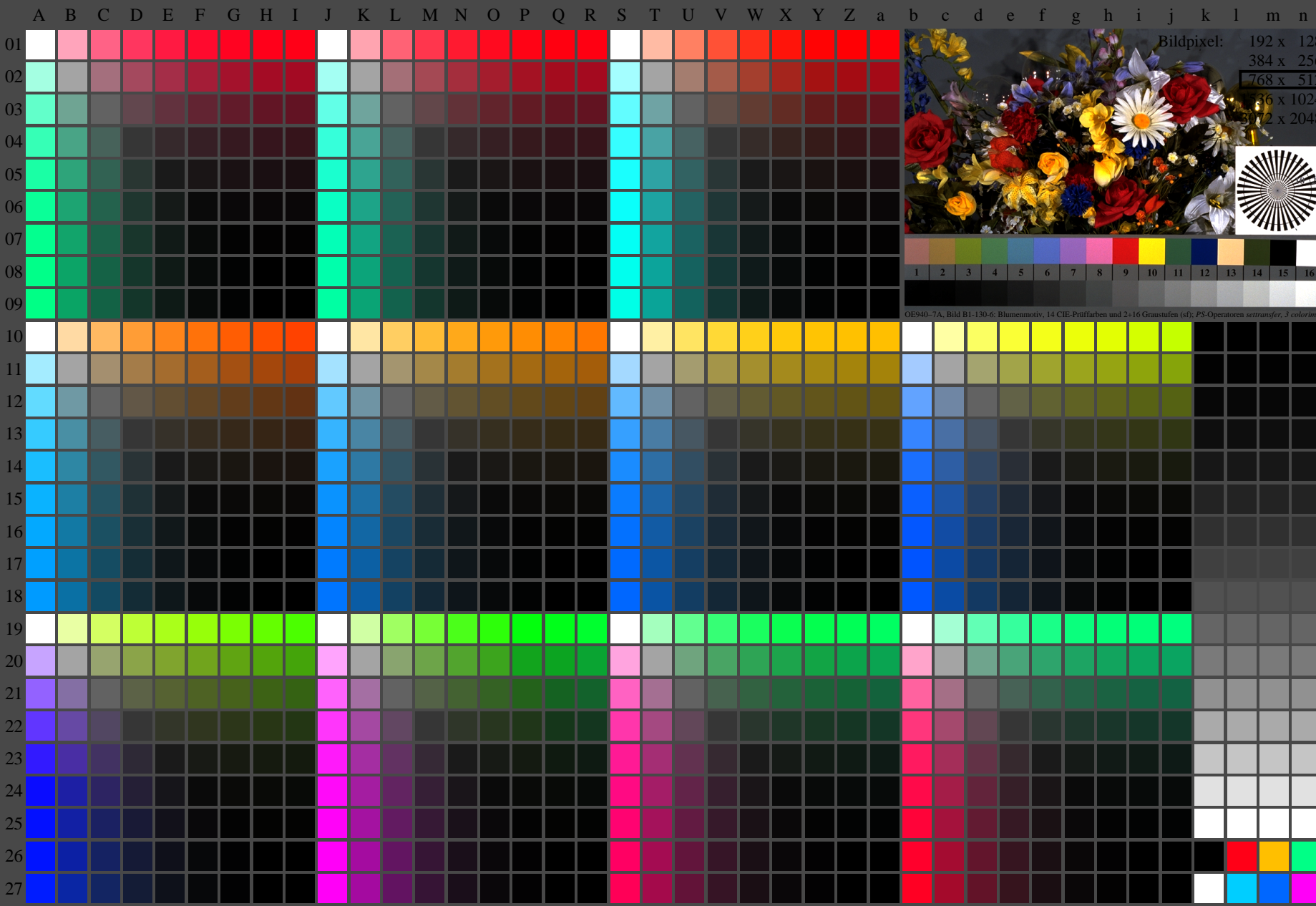
<http://farbe.li.tu-berlin.de/fgi9/fgi910fa.txt> / .ps; nur Vektorgrafik VG;  
Siehe separate Bilder dieser Seite: <http://farbe.li.tu-berlin.de/fgi9/fgi9.htm>



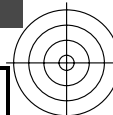
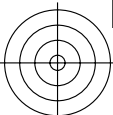
Siehe ähnliche Dateien der ganzen Serie: <http://farbe.li.tu-berlin.de/fgis.htm>  
Technische Information: <http://farbe.li.tu-berlin.de/A/33872E.html>  
oder <http://standards.iso.org/iso/9241/306/ed-2/index.html>

TUB-Registrierung: 20240301-fgi9/fgi910fa.txt / .ps  
Anwendung für Beurteilung und Messung von Display- oder Druck-Ausgabe

TUB-Material: Code=rh4fa

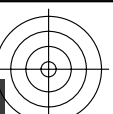
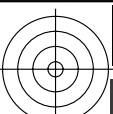


fgi90-7N, Seite 1/16, Prüfvorlage 2E mit 40x27=1080 Farben; digital gleichabständige 9 oder 16stufige Farbreihen; Farbdaten in Spalte (A-n):  $rgb^*(A_n)$ , colorm = 1, xchart = 48, pchart = 0



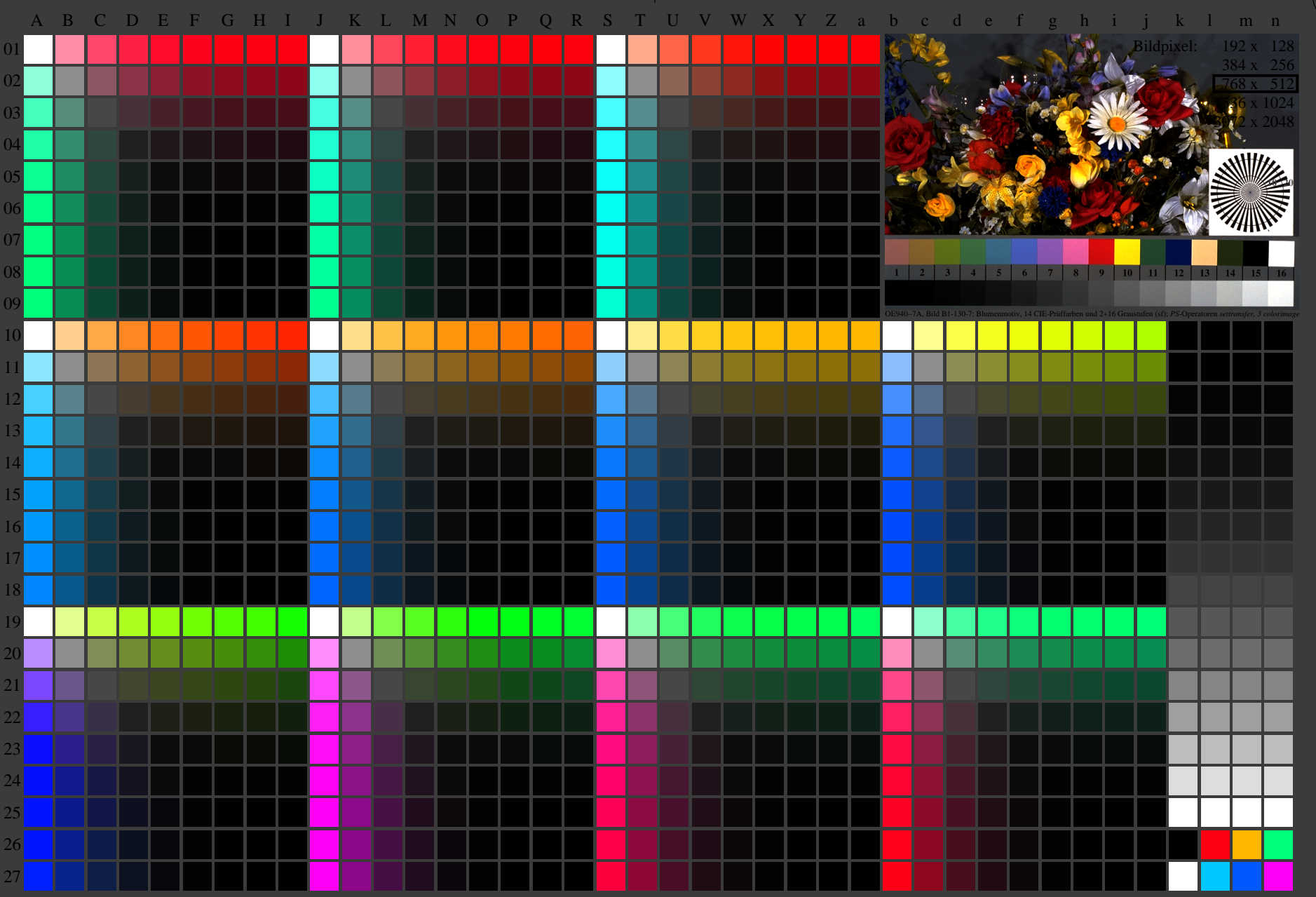
TUB-Prüfvorlage fgi9; fgi9: Prüfvorlage 2e\_ei mit 40x27=1080 Farben; 1MR, DEHD00n/w/cmy0/rgb  
Digital gleichabständige 9 oder 16stufige Farbreihen  
-> $rgb^*_{de}$ , 130-0:

<http://farbe.li.tu-berlin.de/fgi9/fgi910fa.txt> / .ps; nur Vektorgrafik VG;  
Siehe separate Bilder dieser Seite: <http://farbe.li.tu-berlin.de/fgi9/fgi9.htm>



Siehe ähnliche Dateien der ganzen Serie: <http://farbe.li.tu-berlin.de/fgis.htm>  
Technische Information: <http://farbe.li.tu-berlin.de/A/33872E.html>  
oder <http://standards.iso.org/iso/9241/306/ed-2/index.html>

TUB-Registrierung: 20240301-fgi9/fgi910fa.txt / .ps  
Anwendung für Beurteilung und Messung von Display- oder Druck-Ausgabe  
TUB-Material: Code=rh44a



fgi9-7N, Seite 1/16, Prüfvorlage 2E mit 40x27=1080 Farben; digital gleichabständige 9 oder 16stufige Farbreihen; Farbdaten in Spalte (A-n):  $rgb^*(A_n)$ , colorm = 1, xchart = 56, pchart = 0

TUB-Prüfvorlage fgi9; fgi9: Prüfvorlage 2e\_ei mit 40x27=1080 Farben; 1MR, DEHD00n/w/cmy0/rgb  
Digital gleichabständige 9 oder 16stufige Farbreihen  
-> $rgb^*_{de}$ , 130-0:

