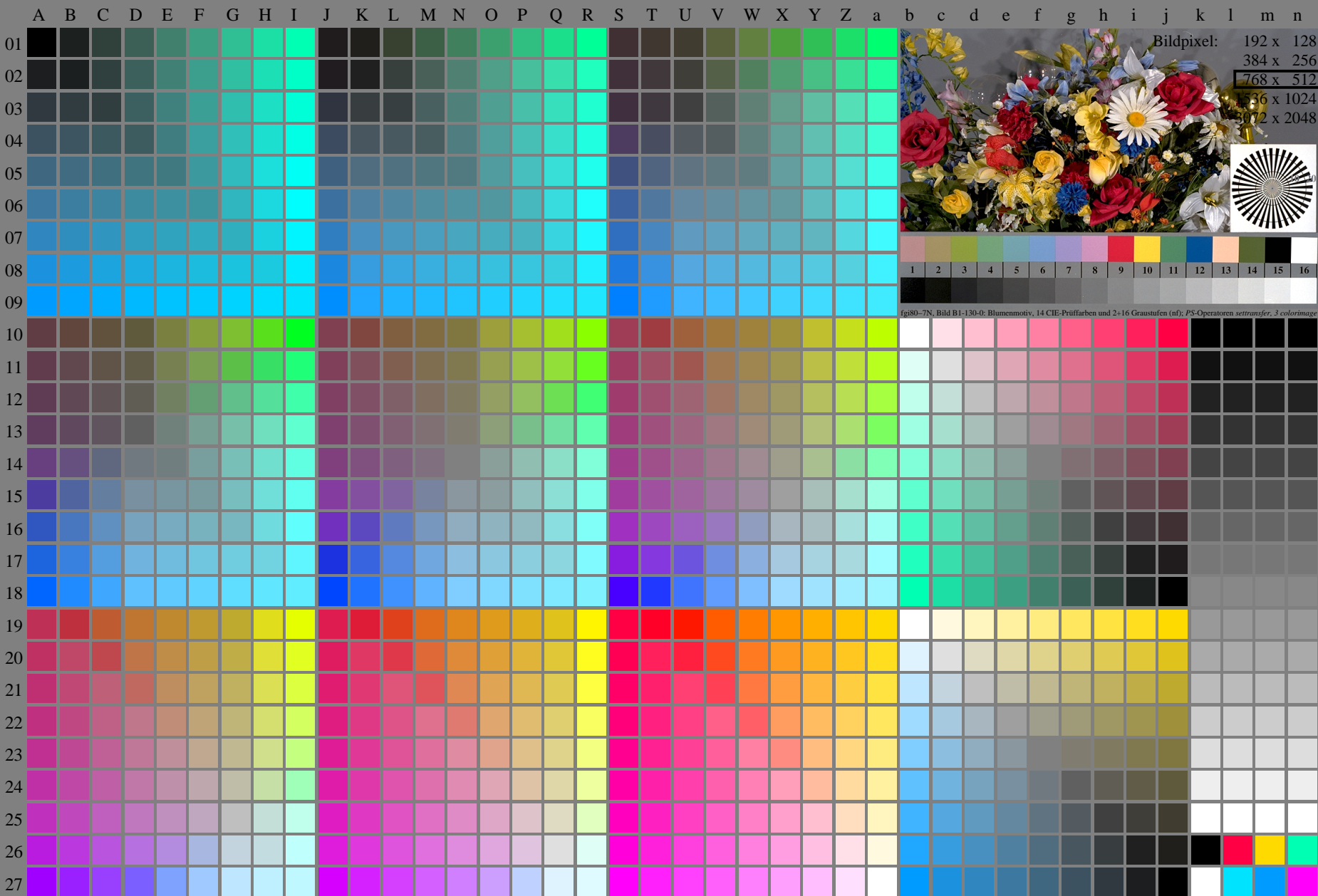


Siehe ähnliche Dateien der ganzen Serie: <http://farbe.li.tu-berlin.de/fgis.htm>
Technische Information: <http://farbe.li.tu-berlin.de/A/33872E.html>
oder <http://standards.iso.org/iso/9241/306/ed-2/index.html>

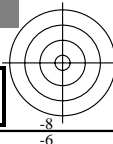
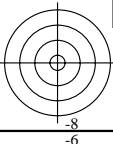
TUB-Registrierung: 20240301-fgi8/fgi810fa.txt / .ps
Anwendung für Beurteilung und Messung von Display- oder Druck-Ausgabe

TUB-Material: Code=rh4ta

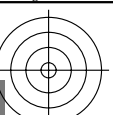
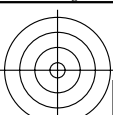


fgi80-7N, Bild B1-130-0: Blumenmotiv, 14 CIE-Prüffarben und 2+16 Graustufen (n); PS-Operatoren settransfer, 3 colorimage

fgi80-7N, Seite 1/16, Prüfvorlage 2G mit 40x27=1080 Farben; digital gleichabständige 9 oder 16stufige Farbreihen; Farbdaten in Spalte (A-n): rgb* (A_n), colorm = 1, xchart = 0, pchart = 0



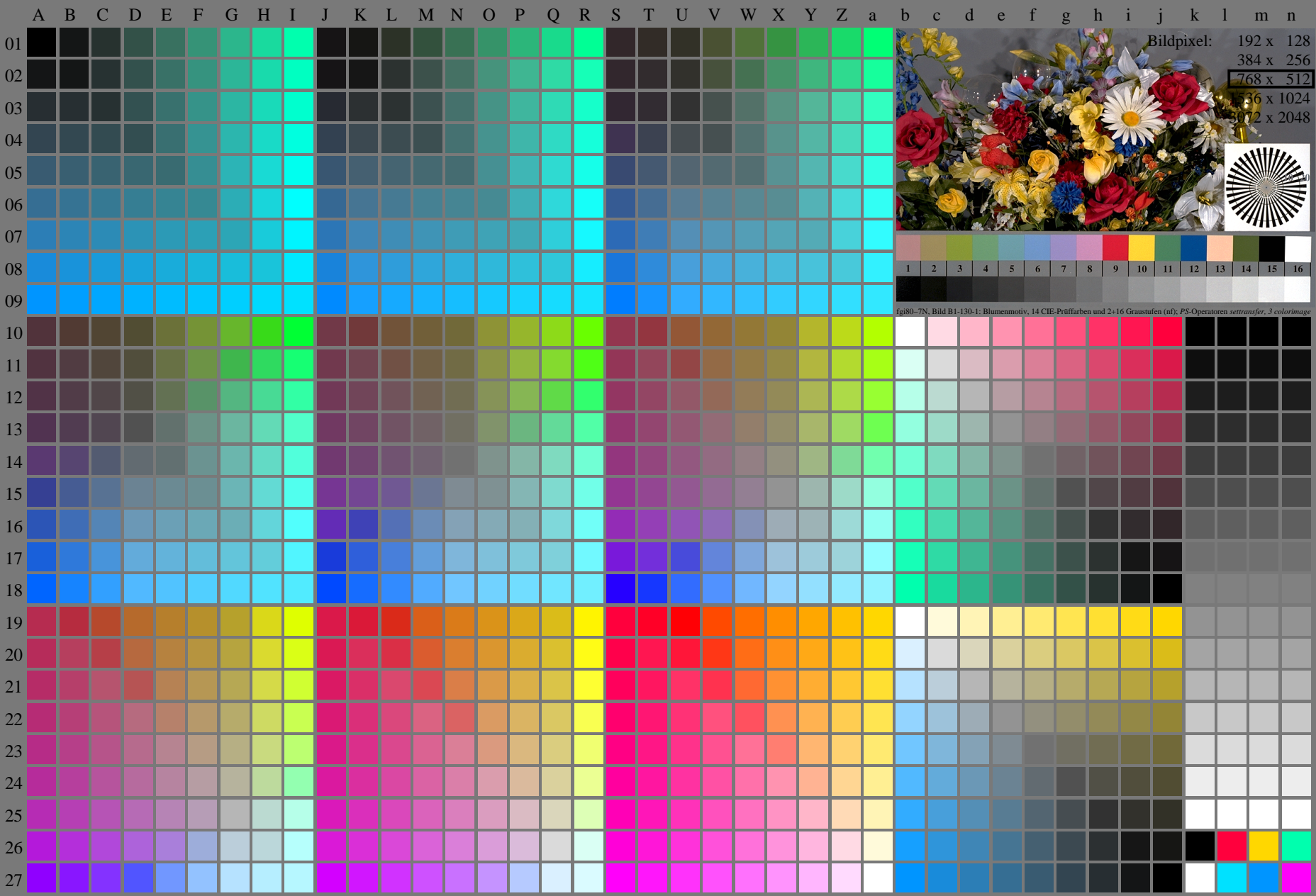
<http://farbe.li.tu-berlin.de/fgi8/fgi810fa.txt> /.ps; nur Vektorgrafik VG;
Siehe separate Bilder dieser Seite: <http://farbe.li.tu-berlin.de/fgi8/fgi8.htm>



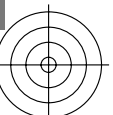
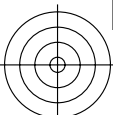
Siehe ähnliche Dateien der ganzen Serie: <http://farbe.li.tu-berlin.de/fgis.htm>
Technische Information: <http://farbe.li.tu-berlin.de/A/33872E.html>
oder <http://standards.iso.org/iso/9241/306/ed-2/index.html>

TUB-Registrierung: 20240301-fgi8/fgi810fa.txt /.ps
Anwendung für Beurteilung und Messung von Display- oder Druck-Ausgabe

TUB-Material: Code=rh4ta

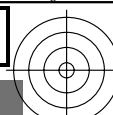
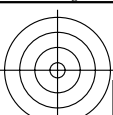


fgi80-7N, Seite 1/16, Prüfvorlage 2G mit 40x27=1080 Farben; digital gleichabständige 9 oder 16stufige Farbreihen; Farbdaten in Spalte (A-n): rgb^* (A_n), colorm = 1, xchart = 8, pchart = 0



TUB-Prüfvorlage fgi8; fgi8: Prüfvorlage 2g_ei mit 40x27=1080 Farben; 1MR, DEH00n/w/cmy0/rgb
Digital gleichabständige 9 oder 16stufige Farbreihen
-> rgb^*_{de} , 130-0:

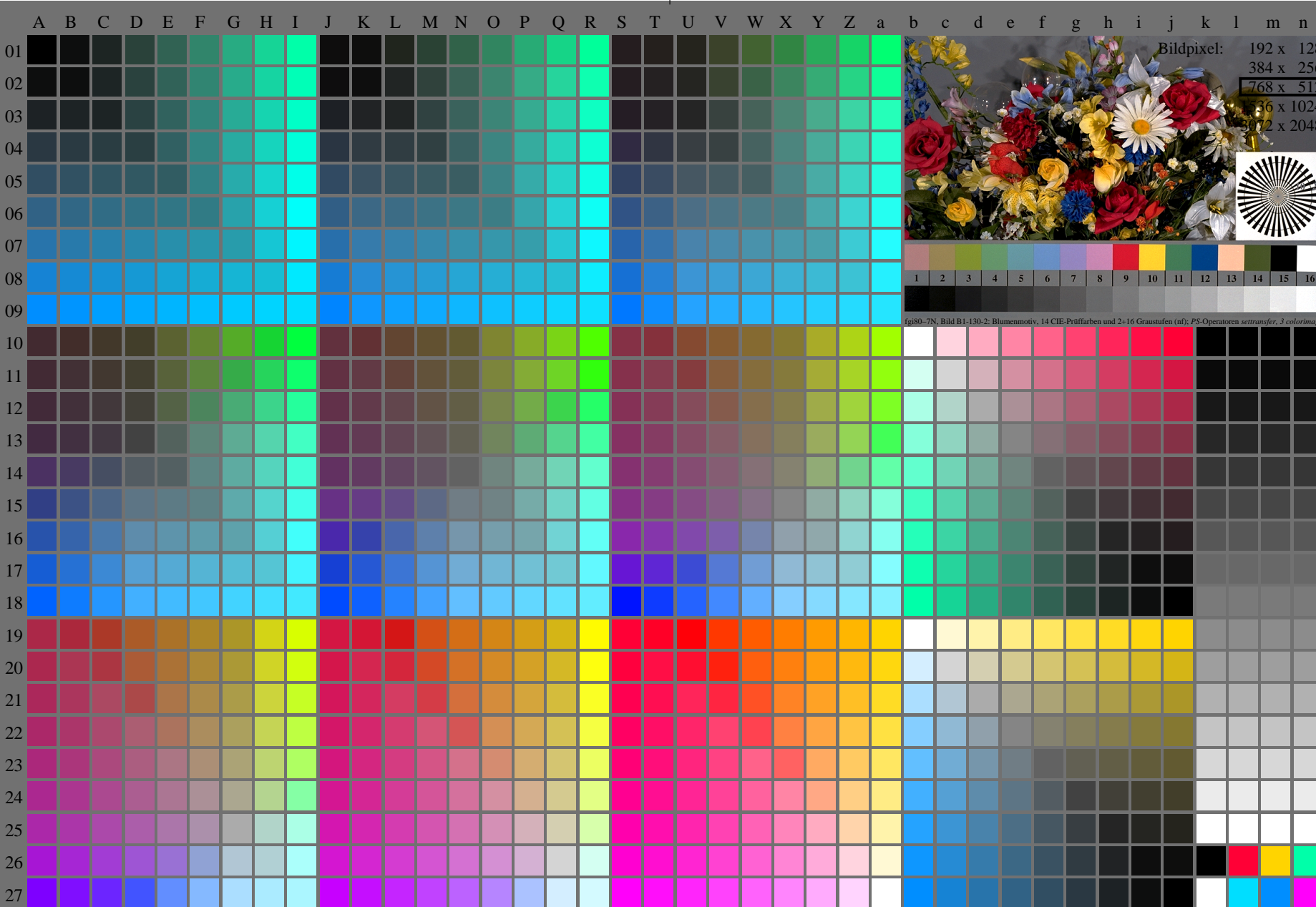
<http://farbe.li.tu-berlin.de/fgi8/fgi810fa.txt> / .ps; nur Vektorgrafik VG;
Siehe separate Bilder dieser Seite: <http://farbe.li.tu-berlin.de/fgi8/fgi8.htm>



Siehe ähnliche Dateien der ganzen Serie: <http://farbe.li.tu-berlin.de/fgis.htm>
Technische Information: <http://farbe.li.tu-berlin.de/A/33872E.html>
oder <http://standards.iso.org/iso/9241/306/ed-2/index.html>

TUB-Registrierung: 20240301-fgi8/fgi810fa.txt / .ps
Anwendung für Beurteilung und Messung von Display- oder Druck-Ausgabe

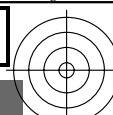
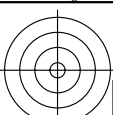
TUB-Material: Code=rh4ta



fgi80-7N, Seite 1/16, Prüfvorlage 2G mit 40x27=1080 Farben; digital gleichabständige 9 oder 16stufige Farbreihen; Farbdaten in Spalte (A-n): rgb* (A_n), colorm = 1, xchart = 16, pchart = 0

TUB-Prüfvorlage fgi8; fgi8: Prüfvorlage 2g_ei mit 40x27=1080 Farben; 1MR, DEH00n/w/cmy0/rgb
Digital gleichabständige 9 oder 16stufige Farbreihen
->rgb*_de, 130-0:

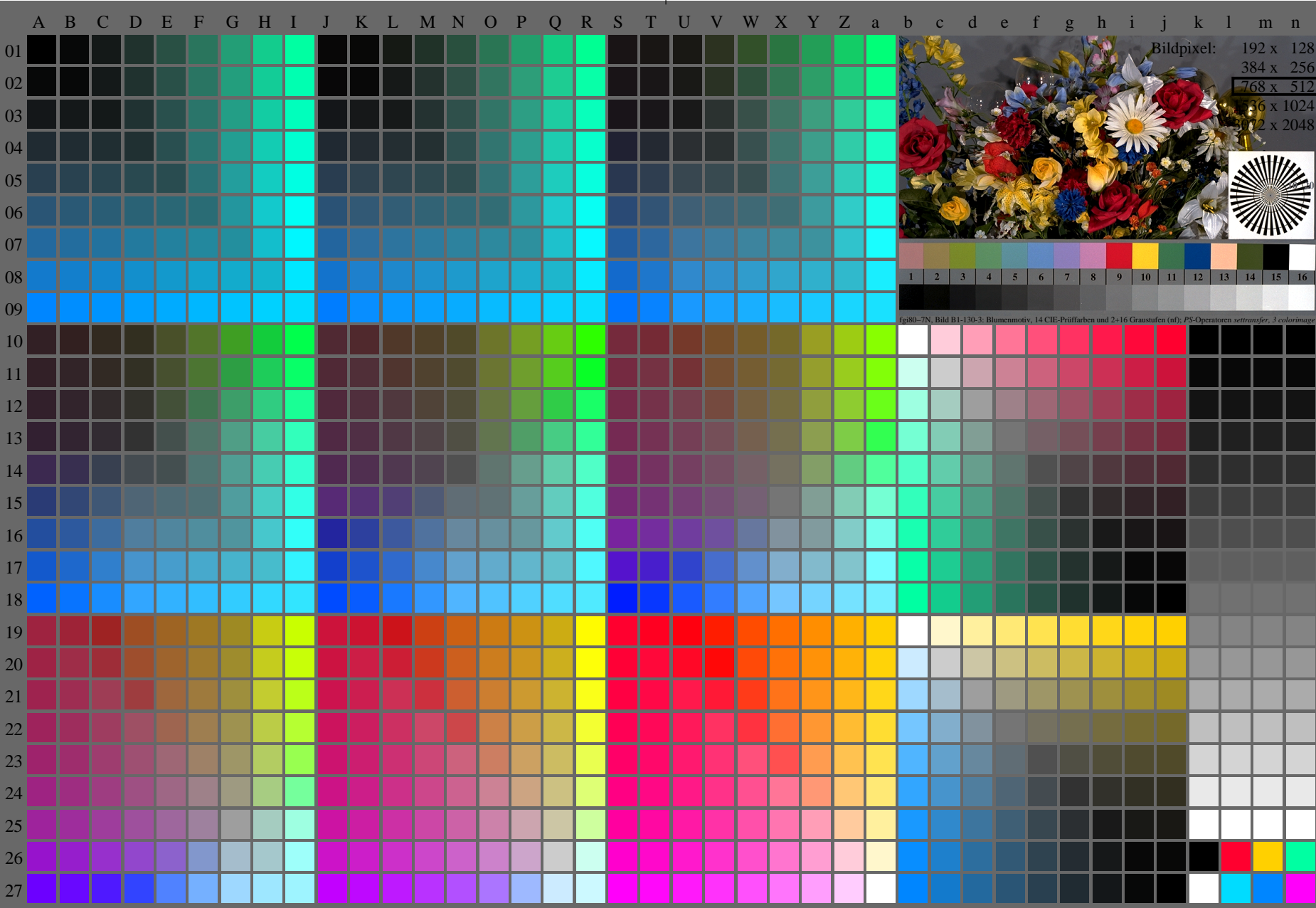
<http://farbe.li.tu-berlin.de/fgi8/fgi810fa.txt> / .ps; nur Vektorgrafik VG;
Siehe separate Bilder dieser Seite: <http://farbe.li.tu-berlin.de/fgi8/fgi8.htm>



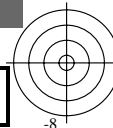
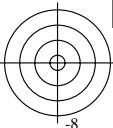
Siehe ähnliche Dateien der ganzen Serie: <http://farbe.li.tu-berlin.de/fgis.htm>
Technische Information: <http://farbe.li.tu-berlin.de/A/33872E.html>
oder <http://standards.iso.org/iso/9241/306/ed-2/index.html>

TUB-Registrierung: 20240301-fgi8/fgi810fa.txt / .ps
Anwendung für Beurteilung und Messung von Display- oder Druck-Ausgabe

TUB-Material: Code=rh4ta

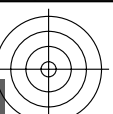
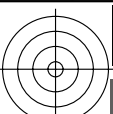


fgi8-7N, Seite 1/16, Prüfvorlage 2G mit 40x27=1080 Farben; digital gleichabständige 9 oder 16stufige Farbreihen; Farbdaten in Spalte (A-n): rgb* (A_n), colorm = 1, xchart = 24, pchart = 0

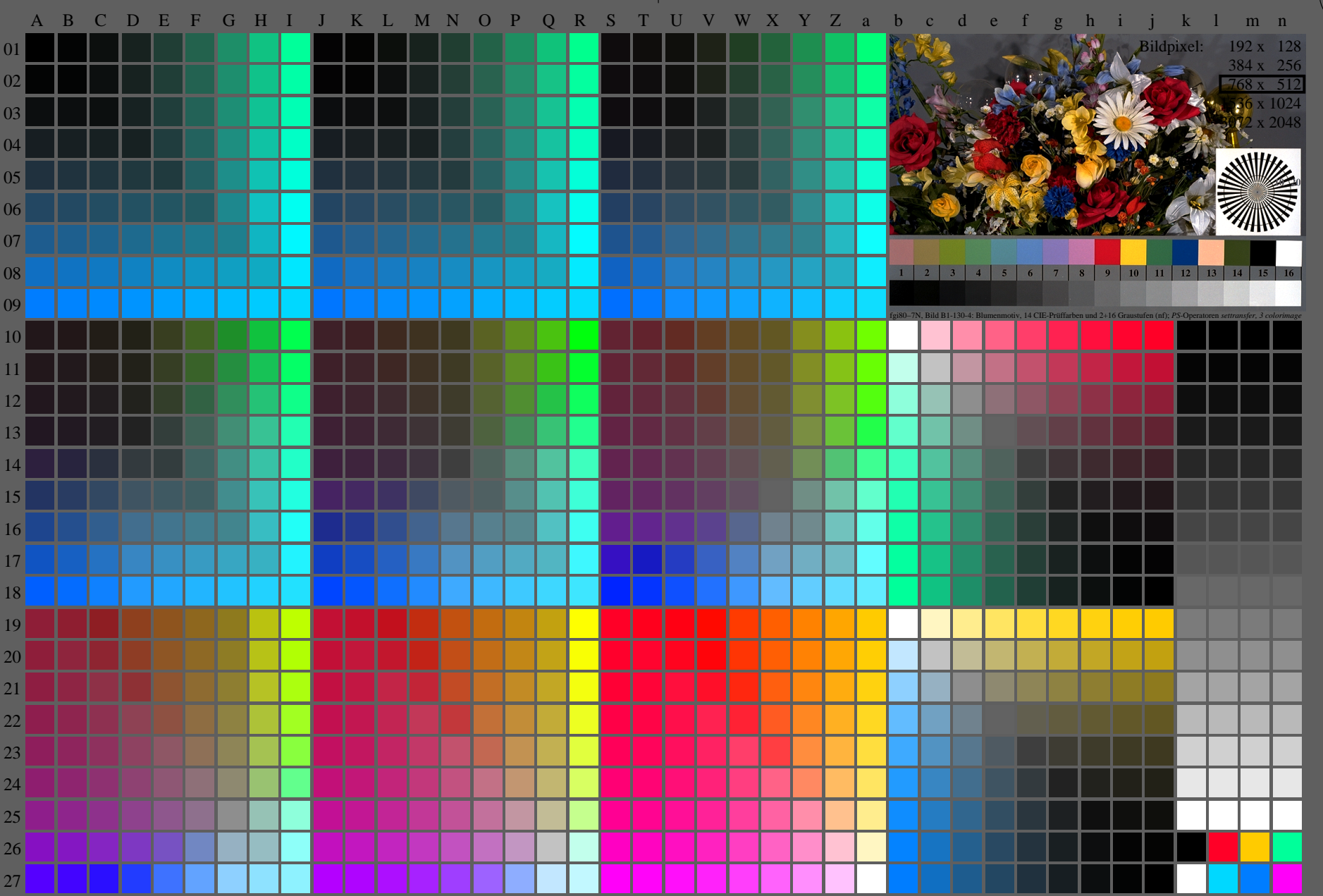


TUB-Prüfvorlage fgi8; fgi8: Prüfvorlage 2g_ei mit 40x27=1080 Farben; 1MR, DEH00n/w/cmy0/rgb
Digital gleichabständige 9 oder 16stufige Farbreihen
->rgb*_de, 130-0:

<http://farbe.li.tu-berlin.de/fgi8/fgi810fa.txt> /.ps; nur Vektorgrafik VG;
Siehe separate Bilder dieser Seite: <http://farbe.li.tu-berlin.de/fgi8/fgi8.htm>



Siehe ähnliche Dateien der ganzen Serie: <http://farbe.li.tu-berlin.de/fgis.htm>
Technische Information: <http://farbe.li.tu-berlin.de/A/33872E.html>
oder <http://standards.iso.org/iso/9241/306/ed-2/index.html>



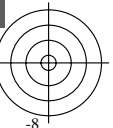
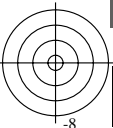
Bildpixel: 192 x 128
384 x 256
768 x 512
1536 x 1024
3072 x 2048

1 2 3 4 5 6 7 8 9 10 11 12 13 14 15 16

TUB-Registrierung: 20240301-fgi8/fgi810fa.txt /.ps
Anwendung für Beurteilung und Messung von Display- oder Druck-Ausgabe

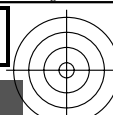
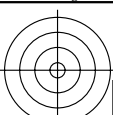
TUB-Material: Code=rh4ta

fgi80-7N, Seite 1/16, Prüfvorlage 2G mit 40x27=1080 Farben; digital gleichabständige 9 oder 16stufige Farbreihen; Farbdaten in Spalte (A-n): rgb* (A_n), colorm = 1, xchart = 32, pchart = 0



TUB-Prüfvorlage fgi8; fgi8: Prüfvorlage 2g_ei mit 40x27=1080 Farben; 1MR, DEH00n/w/cmy0/rgb
Digital gleichabständige 9 oder 16stufige Farbreihen
->rgb*_de, 130-0:

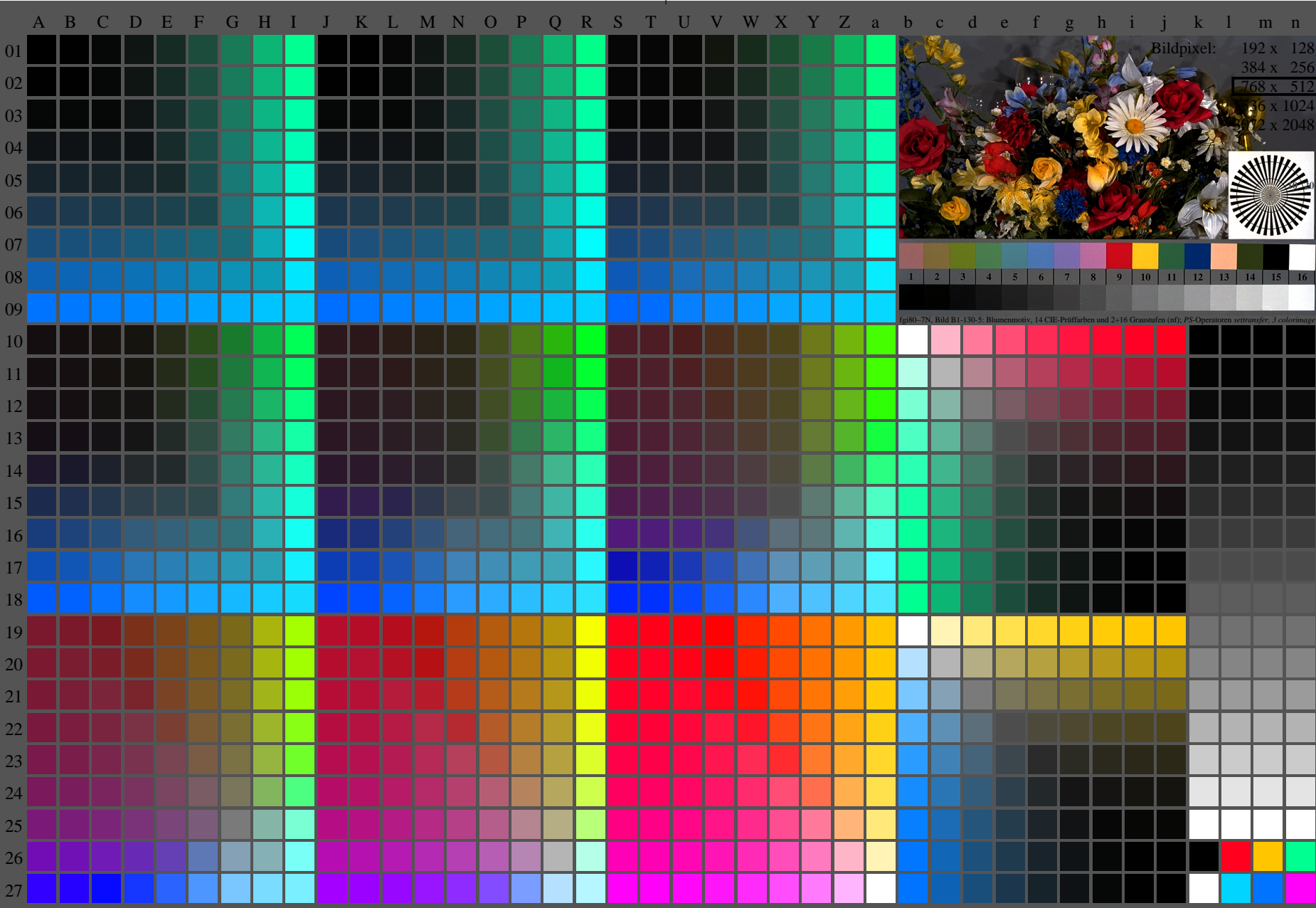
<http://farbe.li.tu-berlin.de/fgi8/fgi810fa.txt> / .ps; nur Vektorgrafik VG;
Siehe separate Bilder dieser Seite: <http://farbe.li.tu-berlin.de/fgi8/fgi8.htm>



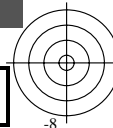
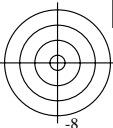
Siehe ähnliche Dateien der ganzen Serie: <http://farbe.li.tu-berlin.de/fgis.htm>
Technische Information: <http://farbe.li.tu-berlin.de/A/33872E.html>
oder <http://standards.iso.org/iso/9241/306/ed-2/index.html>

TUB-Registrierung: 20240301-fgi8/fgi810fa.txt / .ps
Anwendung für Beurteilung und Messung von Display- oder Druck-Ausgabe

TUB-Material: Code=rh4ta

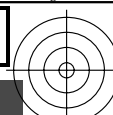
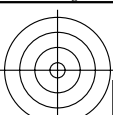


fgi80-7N, Seite 1/16, Prüfvorlage 2G mit 40x27=1080 Farben; digital gleichabständige 9 oder 16stufige Farbreihen; Farbdaten in Spalte (A-n): rgb* (A_n), colorm = 1, xchart = 40, pchart = 0



TUB-Prüfvorlage fgi8; fgi8: Prüfvorlage 2g_ei mit 40x27=1080 Farben; 1MR, DEH00n/w/cmy0/rgb
Digital gleichabständige 9 oder 16stufige Farbreihen
->rgb*_de, 130-0:

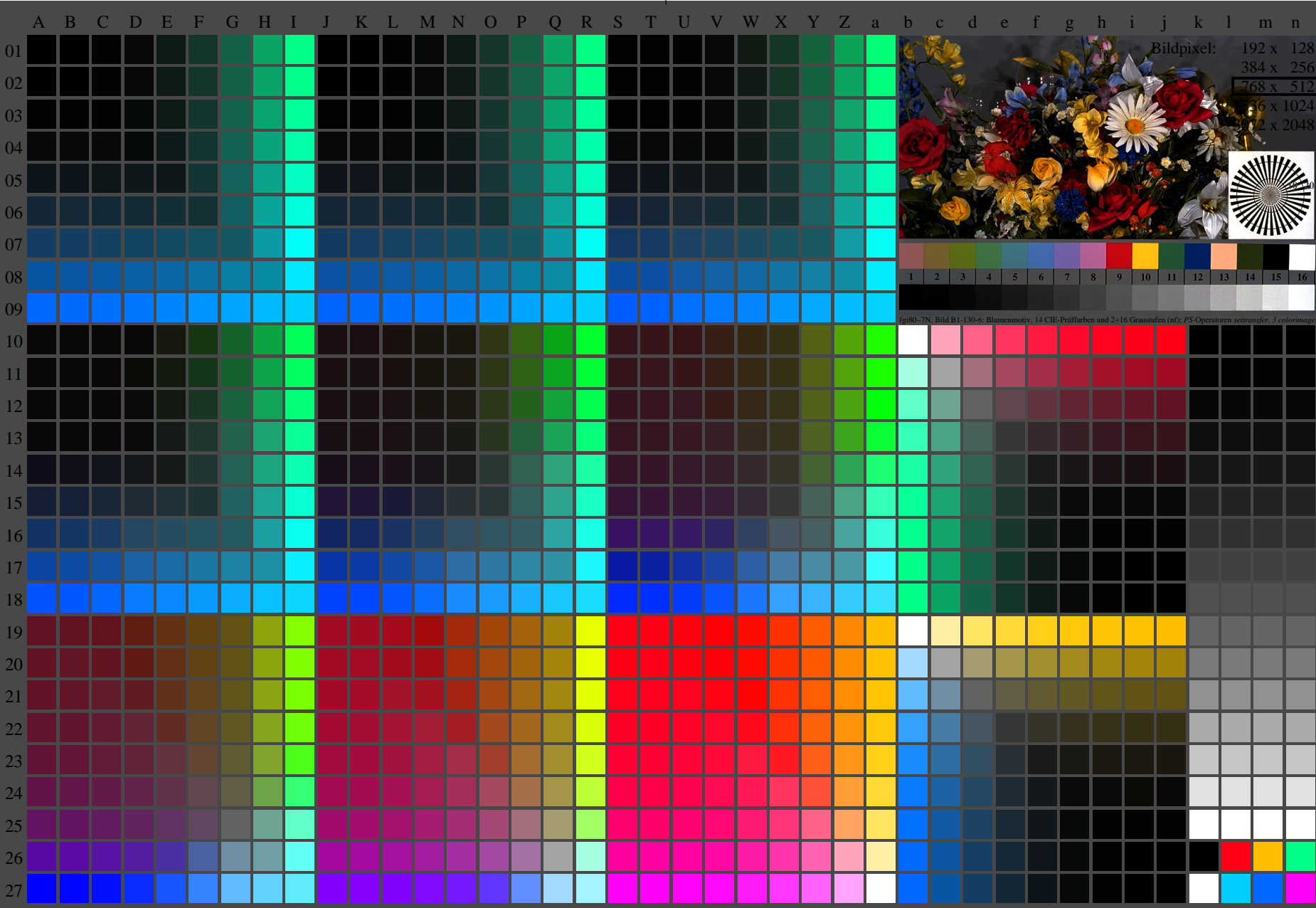
<http://farbe.li.tu-berlin.de/fgi8/fgi810fa.txt> / .ps; nur Vektorgrafik VG;
Siehe separate Bilder dieser Seite: <http://farbe.li.tu-berlin.de/fgi8/fgi8.htm>



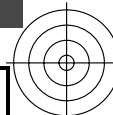
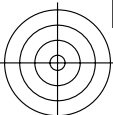
Siehe ähnliche Dateien der ganzen Serie: <http://farbe.li.tu-berlin.de/fgis.htm>
Technische Information: <http://farbe.li.tu-berlin.de/A/33872E.html>
oder <http://standards.iso.org/iso/9241/306/ed-2/index.html>

TUB-Registrierung: 20240301-fgi8/fgi810fa.txt / .ps
Anwendung für Beurteilung und Messung von Display- oder Druck-Ausgabe

TUB-Material: Code=rh4ta

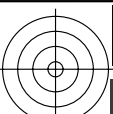


fgi80-7N, Seite 1/16, Prüfvorlage 2G mit 40x27=1080 Farben; digital gleichabständige 9 oder 16stufige Farbreihen; Farbdaten in Spalte (A-n): rgb* (A_n), colorm = 1, xchart = 48, pchart = 0



TUB-Prüfvorlage fgi8; fgi8: Prüfvorlage 2g_ei mit 40x27=1080 Farben; 1MR, DEH00n/w/cmy0/rgb
Digital gleichabständige 9 oder 16stufige Farbreihen
->rgb*_de, 130-0:

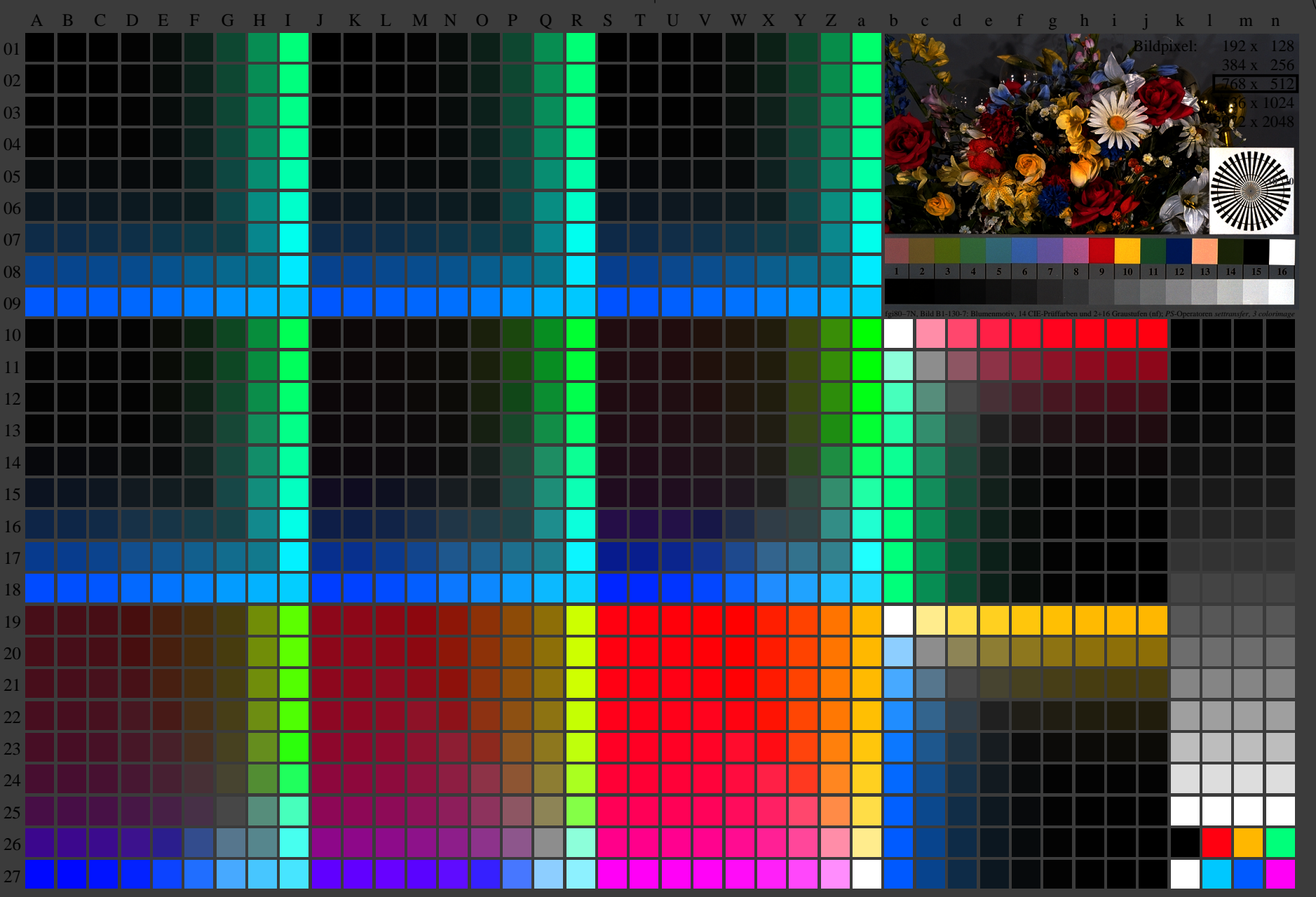
<http://farbe.li.tu-berlin.de/fgi8/fgi810fa.txt> /.ps; nur Vektorgrafik VG;
Siehe separate Bilder dieser Seite: <http://farbe.li.tu-berlin.de/fgi8/fgi8.htm>



Siehe ähnliche Dateien der ganzen Serie: <http://farbe.li.tu-berlin.de/fgis.htm>
Technische Information: <http://farbe.li.tu-berlin.de/A/33872E.html>
oder <http://standards.iso.org/iso/9241/306/ed-2/index.html>

TUB-Registrierung: 20240301-fgi8/fgi810fa.txt /.ps
Anwendung für Beurteilung und Messung von Display- oder Druck-Ausgabe

TUB-Material: Code=rh4ta



fgi80-7N, Seite 1/16, Prüfvorlage 2G mit 40x27=1080 Farben; digital gleichabständige 9 oder 16stufige Farbreihen; Farbdaten in Spalte (A-n): rgb* (A_n), colorm = 1, xchart = 56, pchart = 0

TUB-Prüfvorlage fgi8; fgi8: Prüfvorlage 2g_ei mit 40x27=1080 Farben; 1MR, DEH00n/w/cmy0/rgb
Digital gleichabständige 9 oder 16stufige Farbreihen
->rgb*_de, 130-0: