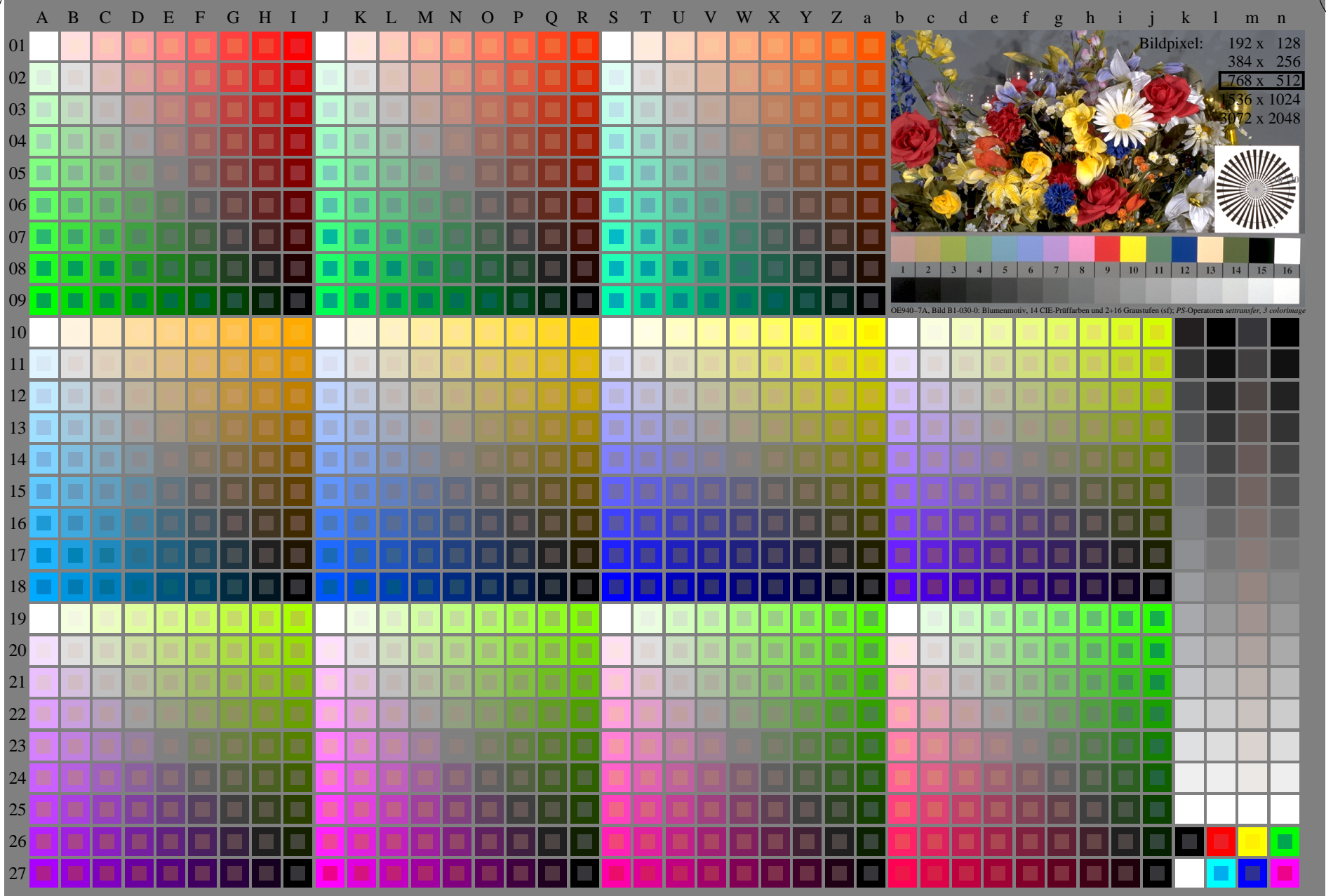


Siehe ähnliche Dateien der ganzen Serie: <http://farbe.li.tu-berlin.de/fgis.htm>
Technische Information: <http://farbe.li.tu-berlin.de/A/33872E.html>
oder <http://standards.iso.org/iso/9241/306/ed-2/index.html>



Bildpixel: 192 x 128
384 x 256
768 x 512
1536 x 1024
3072 x 2048

OE940-7A, Bild B1-030-0: Blumenmotiv, 14 CIE-Prüffarben und 2+16 Graustufen (sf); PS-Operatoren settransfer, 3 colorimage

TUB-Registrierung: 20240301-fgi4/fgi410np.pdf /.ps
Anwendung für Beurteilung und Messung von Display- oder Druck-Ausgabe

TUB-Material: Code=rh4ta