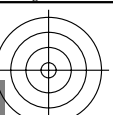
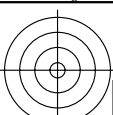


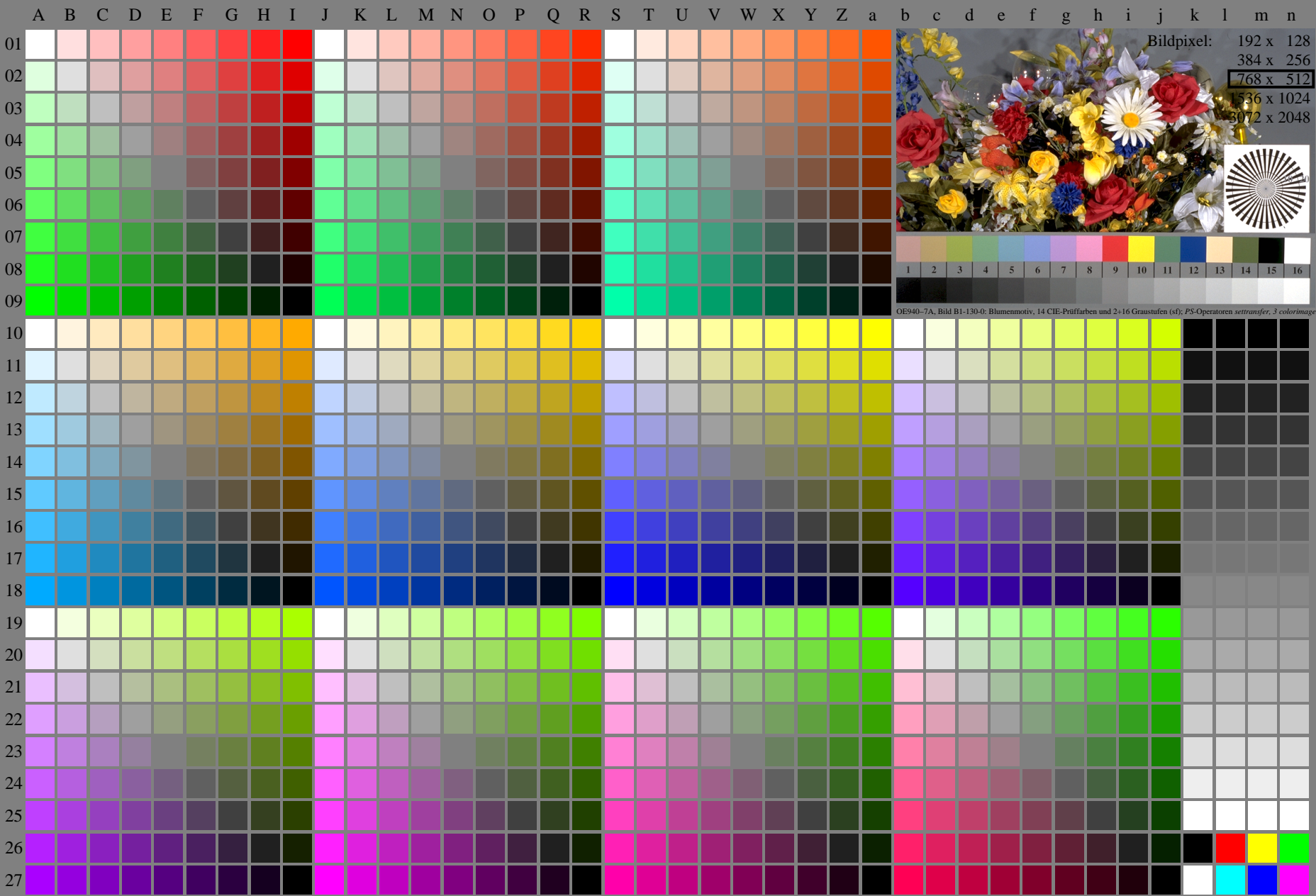
<http://farbe.li.tu-berlin.de/fgi4/fgi410fa.txt> / .ps; nur Vektorgrafik VG; Start-Ausgabe  
Siehe separate Bilder dieser Seite: <http://farbe.li.tu-berlin.de/fgi4/fgi4.htm>



Siehe ähnliche Dateien der ganzen Serie: <http://farbe.li.tu-berlin.de/fgis.htm>  
Technische Information: <http://farbe.li.tu-berlin.de/A/33872E.html>  
oder <http://standards.iso.org/iso/9241/306/ed-2/index.html>

TUB-Registrierung: 20240301-fgi4/fgi410fa.txt / .ps  
Anwendung für Beurteilung und Messung von Display- oder Druck-Ausgabe

TUB-Material: Code=rh4fa

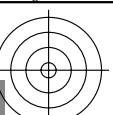
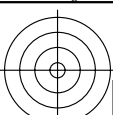


fgi40-7N, Seite 1/16, Prüfvorlage 2E mit 40x27=1080 Farben; digital gleichabständige 9 oder 16stufige Farbreihen; Farbdaten in Spalte (A-n):  $rgb^*(A_n)$ , colorm = 1, xchart = 0, pchart = 0

TUB-Prüfvorlage fgi4; Prüfvorlage 2e\_di mit 40x27=1080 Farben; 1MR, DH  
Digital gleichabständige 9 oder 16stufige Farbreihen

000n/w/cmy0/rgb  
->rgb\*\_d, 130-0:

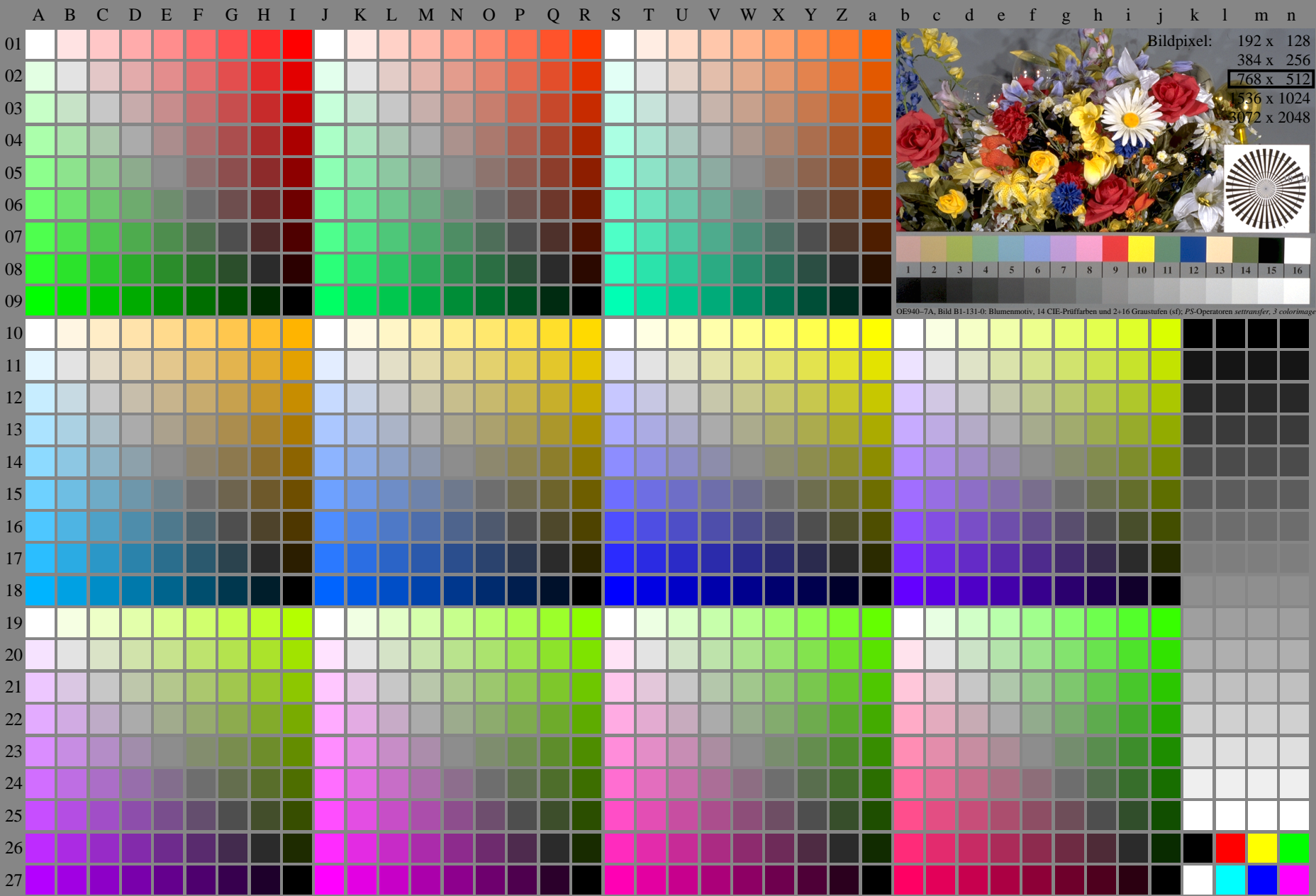
<http://farbe.li.tu-berlin.de/fgi4/fgi410fa.txt> / .ps; nur Vektorgrafik VG;  
Siehe separate Bilder dieser Seite: <http://farbe.li.tu-berlin.de/fgi4/fgi4.htm>



Siehe ähnliche Dateien der ganzen Serie: <http://farbe.li.tu-berlin.de/fgis.htm>  
Technische Information: <http://farbe.li.tu-berlin.de/A/33872E.html>  
oder <http://standards.iso.org/iso/9241/306/ed-2/index.html>

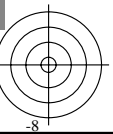
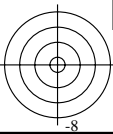
TUB-Registrierung: 20240301-fgi4/fgi410fa.txt / .ps  
Anwendung für Beurteilung und Messung von Display- oder Druck-Ausgabe

TUB-Material: Code=rh4fa

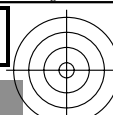
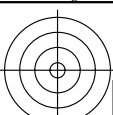


fgi40-7N, Seite 1/16, Prüfvorlage 2E mit 40x27=1080 Farben; digital gleichabständige 9 oder 16stufige Farbreihen; Farbdaten in Spalte (A-n):  $rgb^*(A_n)$ , colorm = 1, xchart = 1, pchart = 0

TUB-Prüfvorlage fgi4; Prüfvorlage 2e\_di mit 40x27=1080 Farben; 1MR, DH 000n/w/cmy0/rgb  
Digital gleichabständige 9 oder 16stufige Farbreihen ->  $rgb^*_d$ , 131-0:

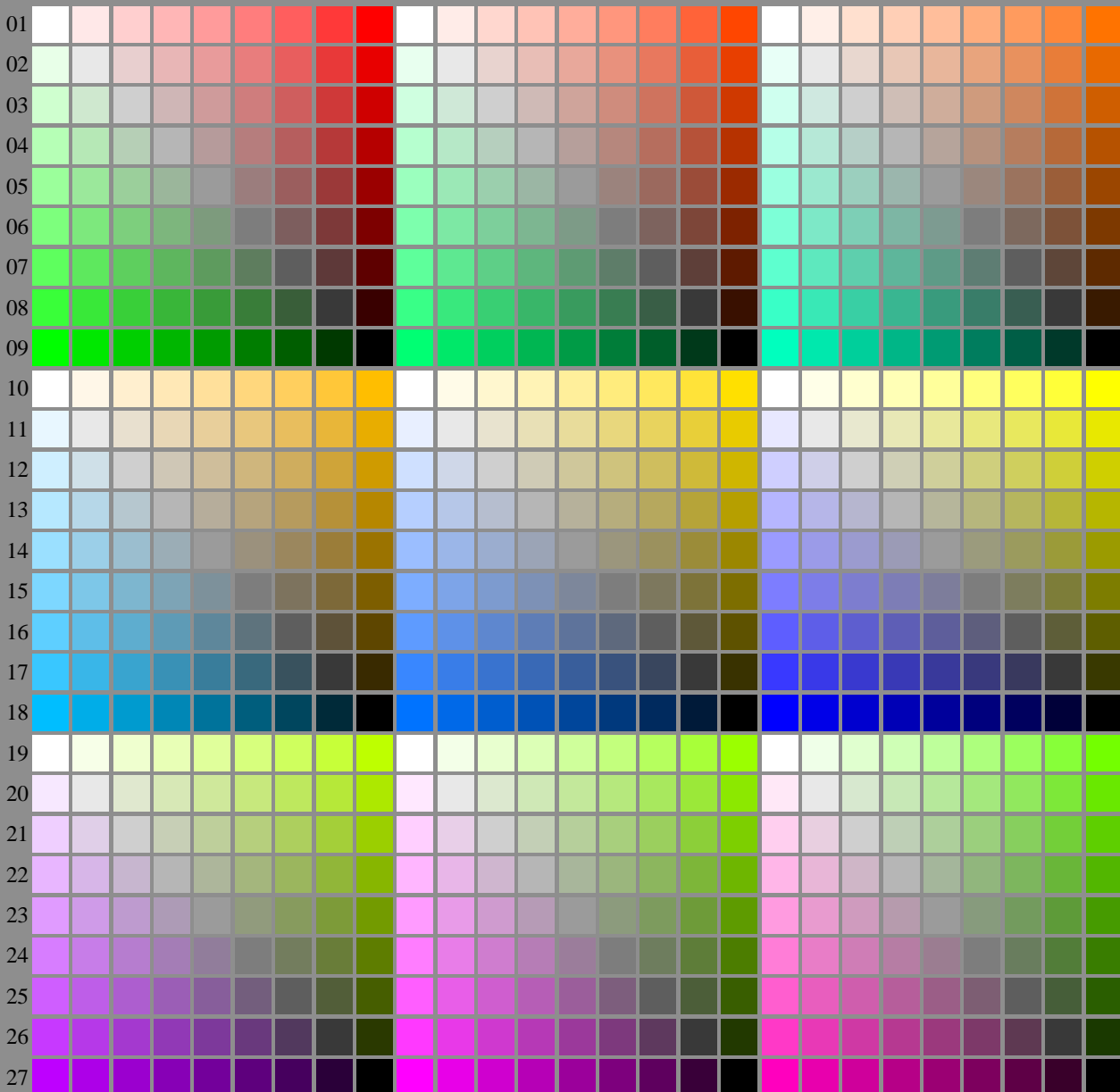


<http://farbe.li.tu-berlin.de/fgi4/fgi410fa.txt> / .ps; nur Vektorgrafik VG;  
Siehe separate Bilder dieser Seite: <http://farbe.li.tu-berlin.de/fgi4/fgi4.htm>



A B C D E F G H I J K L M N O P Q R S T U V W X Y Z a b c d e f g h i j k l m n

Siehe ähnliche Dateien der ganzen Serie: <http://farbe.li.tu-berlin.de/fgis.htm>  
Technische Information: <http://farbe.li.tu-berlin.de/A/33872E.html>  
oder <http://standards.iso.org/iso/9241/306/ed-2/index.html>

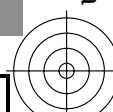
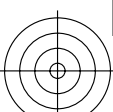


Bildpixel: 192 x 128  
384 x 256  
768 x 512  
1536 x 1024  
3072 x 2048

OE940-7A, Bild B1-132-0: Blumenmotiv, 14 CIE-Prüffarben und 2+16 Graustufen (sd); PS-Operatoren settransfer, 3\_colorimage

TUB-Registrierung: 20240301-fgi4/fgi410fa.txt / .ps  
Anwendung für Beurteilung und Messung von Display- oder Druck-Ausgabe

TUB-Material: Code=rh4fa

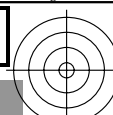
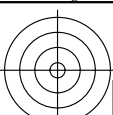


fgi40-7N, Seite 1/16, Prüfvorlage 2E mit 40x27=1080 Farben; digital gleichabständige 9 oder 16stufige Farbreihen; Farbdaten in Spalte (A-n):  $rgb^*(A_n)$ , colorm = 1, xchart = 2, pchart = 0

TUB-Prüfvorlage fgi4; Prüfvorlage 2e\_di mit 40x27=1080 Farben; 1MR, DH  
Digital gleichabständige 9 oder 16stufige Farbreihen

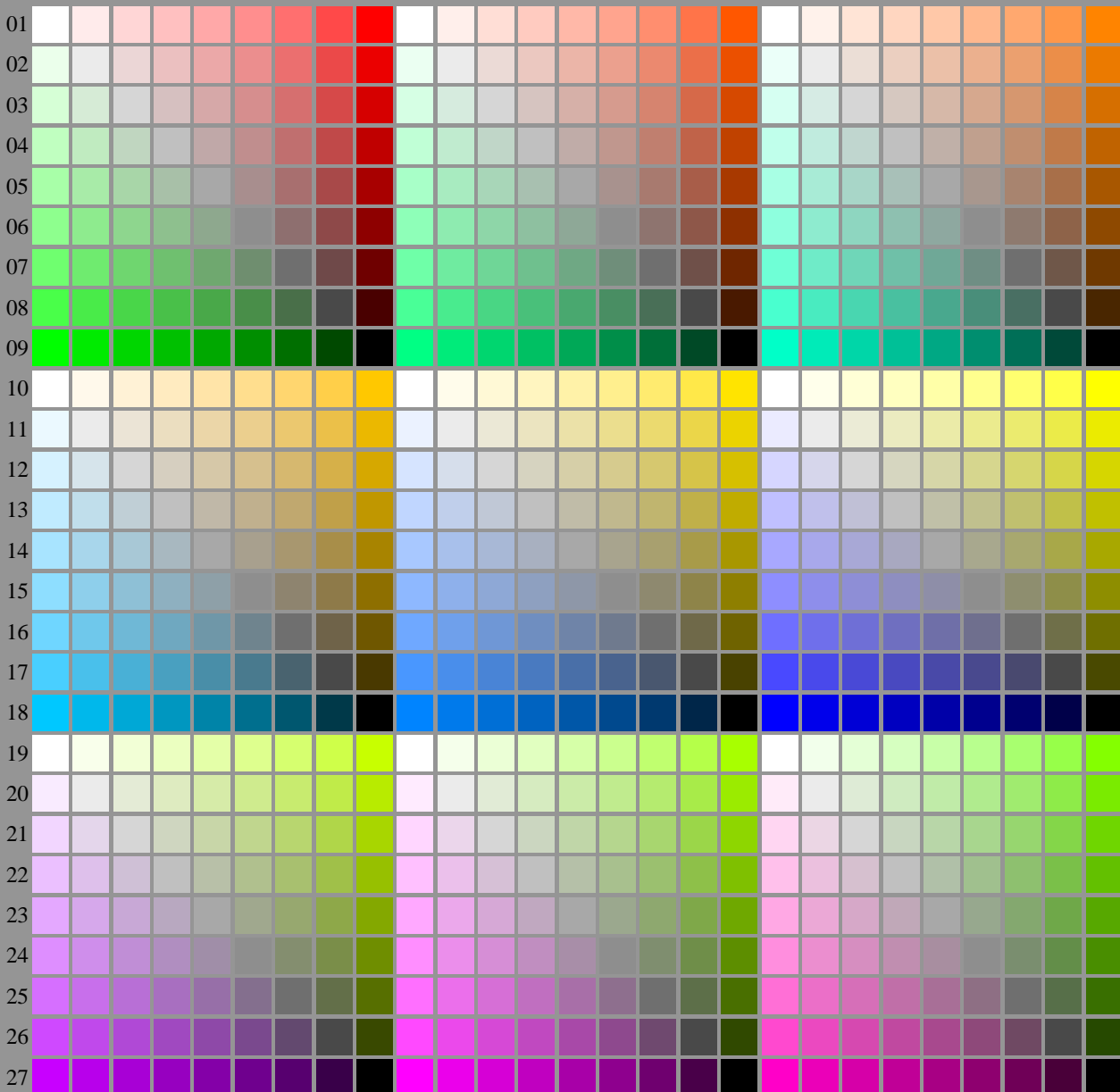
000n/w/cmy0/rgb  
->rgb\*d, 132-0:

<http://farbe.li.tu-berlin.de/fgi4/fgi410fa.txt> /.ps; nur Vektorgrafik VG;  
Siehe separate Bilder dieser Seite: <http://farbe.li.tu-berlin.de/fgi4/fgi4.htm>



A B C D E F G H I J K L M N O P Q R S T U V W X Y Z a b c d e f g h i j k l m n

Siehe ähnliche Dateien der ganzen Serie: <http://farbe.li.tu-berlin.de/fgis.htm>  
Technische Information: <http://farbe.li.tu-berlin.de/A/33872E.html>  
oder <http://standards.iso.org/iso/9241/306/ed-2/index.html>

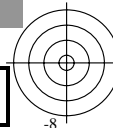
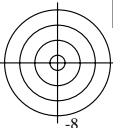


Bildpixel: 192 x 128  
384 x 256  
768 x 512  
1536 x 1024  
3072 x 2048

OE940-7A, Bild B1-133-0: Blumenmotiv, 14 CIE-Prüffarben und 2+16 Graustufen (sd); PS-Operatoren settransfer, 3 colorimage

TUB-Registrierung: 20240301-fgi4/fgi410fa.txt /.ps  
Anwendung für Beurteilung und Messung von Display- oder Druck-Ausgabe

TUB-Material: Code=rh4fa



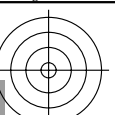
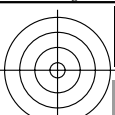
fgi40-7N, Seite 1/16, Prüfvorlage 2E mit 40x27=1080 Farben; digital gleichabständige 9 oder 16stufige Farbreihen; Farbdaten in Spalte (A-n):  $rgb^*(A_n)$ , colorm = 1, xchart = 3, pchart = 0

TUB-Prüfvorlage fgi4; Prüfvorlage 2e\_di mit 40x27=1080 Farben; 1MR, DH  
Digital gleichabständige 9 oder 16stufige Farbreihen

000n/w/cmy0/rgb  
->rgb\*d, 133-0:



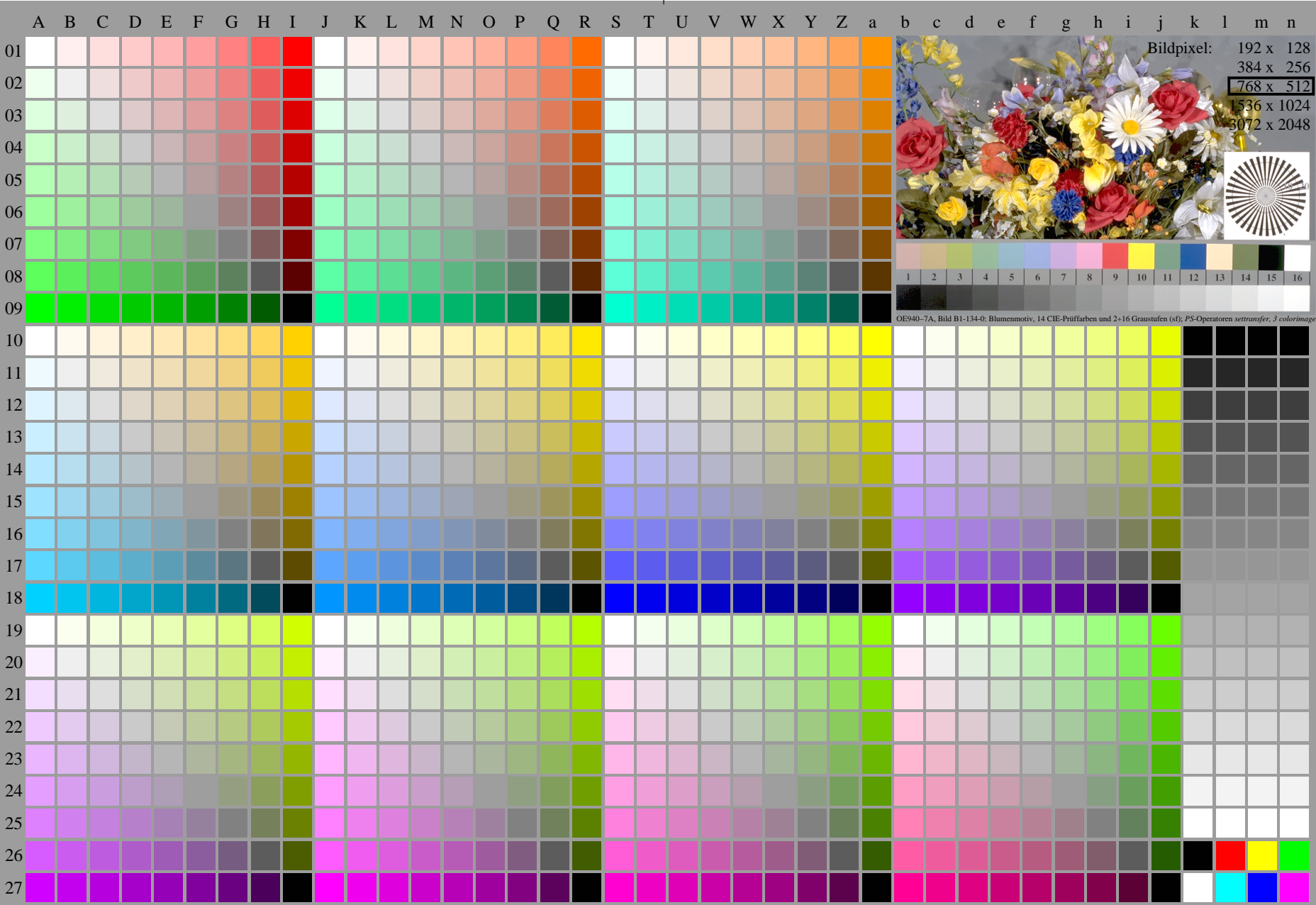
<http://farbe.li.tu-berlin.de/fgi4/fgi410fa.txt> /.ps; nur Vektorgrafik VG;  
Siehe separate Bilder dieser Seite: <http://farbe.li.tu-berlin.de/fgi4/fgi4.htm>



Siehe ähnliche Dateien der ganzen Serie: <http://farbe.li.tu-berlin.de/fgis.htm>  
Technische Information: <http://farbe.li.tu-berlin.de/A/33872E.html>  
oder <http://standards.iso.org/iso/9241/306/ed-2/index.html>

TUB-Registrierung: 20240301-fgi4/fgi410fa.txt /.ps  
Anwendung für Beurteilung und Messung von Display- oder Druck-Ausgabe

TUB-Material: Code=rh4fa

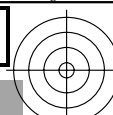
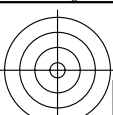


fgi40-7N, Seite 1/16, Prüfvorlage 2E mit 40x27=1080 Farben; digital gleichabständige 9 oder 16stufige Farbreihen; Farbdaten in Spalte (A-n):  $rgb^*(A_n)$ , colorm = 1, xchart = 4, pchart = 0

TUB-Prüfvorlage fgi4; Prüfvorlage 2e\_di mit 40x27=1080 Farben; 1MR, DH  
Digital gleichabständige 9 oder 16stufige Farbreihen

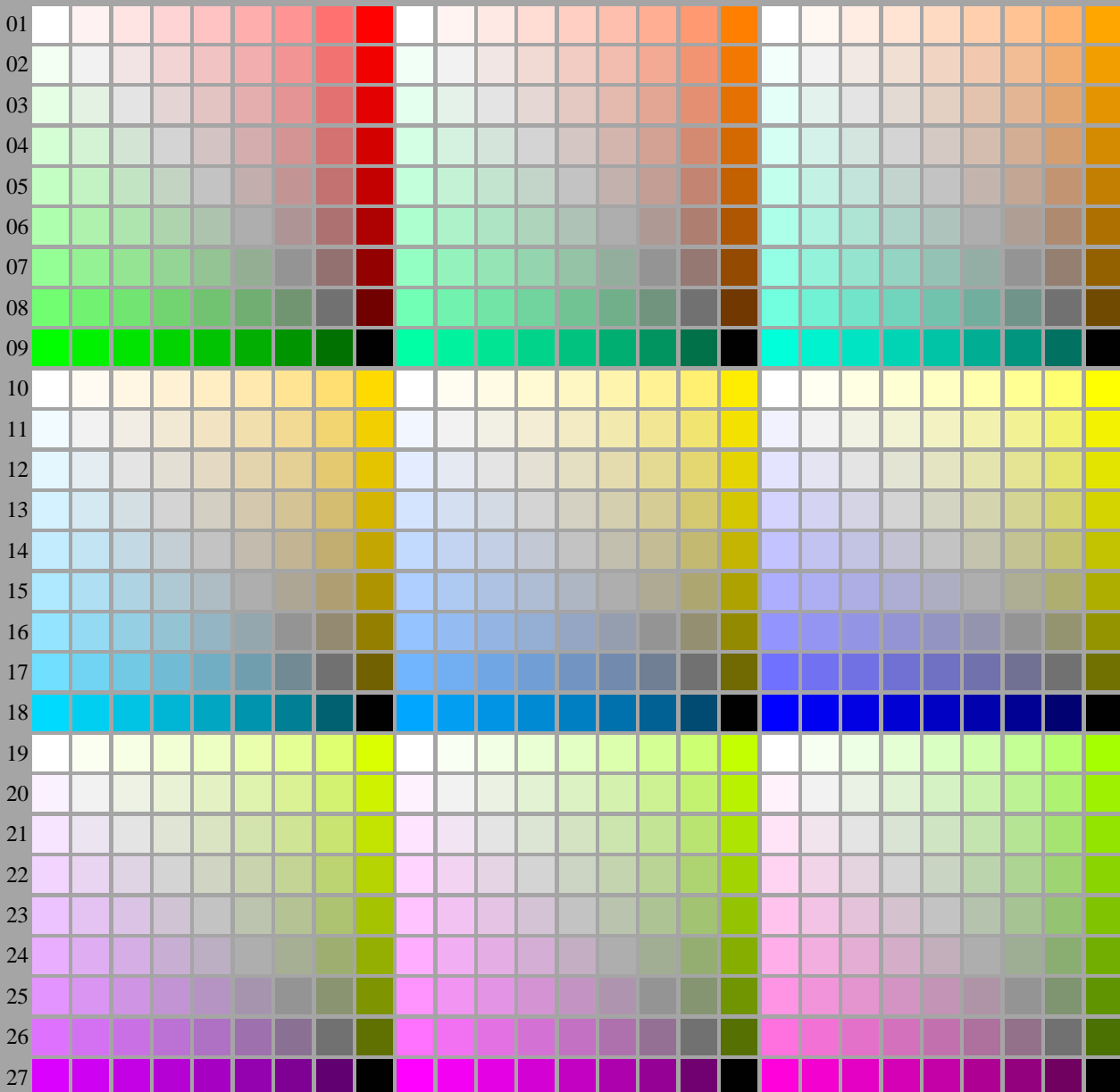
000n/w/cmy0/rgb  
->rgb\*d, 134-0:

<http://farbe.li.tu-berlin.de/fgi4/fgi410fa.txt> /.ps; nur Vektorgrafik VG;  
Siehe separate Bilder dieser Seite: <http://farbe.li.tu-berlin.de/fgi4/fgi4.htm>



A B C D E F G H I J K L M N O P Q R S T U V W X Y Z a b c d e f g h i j k l m n

Siehe ähnliche Dateien der ganzen Serie: <http://farbe.li.tu-berlin.de/fgis.htm>  
Technische Information: <http://farbe.li.tu-berlin.de/A/33872E.html>  
oder <http://standards.iso.org/iso/9241/306/ed-2/index.html>

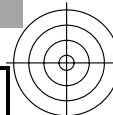
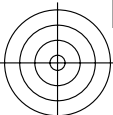


Bildpixel: 192 x 128  
384 x 256  
768 x 512  
1536 x 1024  
3072 x 2048

OE940-7A, Bild B1-135-0: Blumenmotiv, 14 CIE-Prüffarben und 2+16 Graustufen (sf); PS-Operatoren settransfer, 3 colorimage

TUB-Registrierung: 20240301-fgi4/fgi410fa.txt /.ps  
Anwendung für Beurteilung und Messung von Display- oder Druck-Ausgabe

TUB-Material: Code=rh4fa

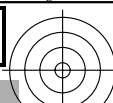
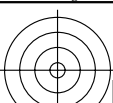


fgi40-7N, Seite 1/16, Prüfvorlage 2E mit 40x27=1080 Farben; digital gleichabständige 9 oder 16stufige Farbreihen; Farbdaten in Spalte (A-n):  $rgb^*(A_n)$ , colorm = 1, xchart = 5, pchart = 0

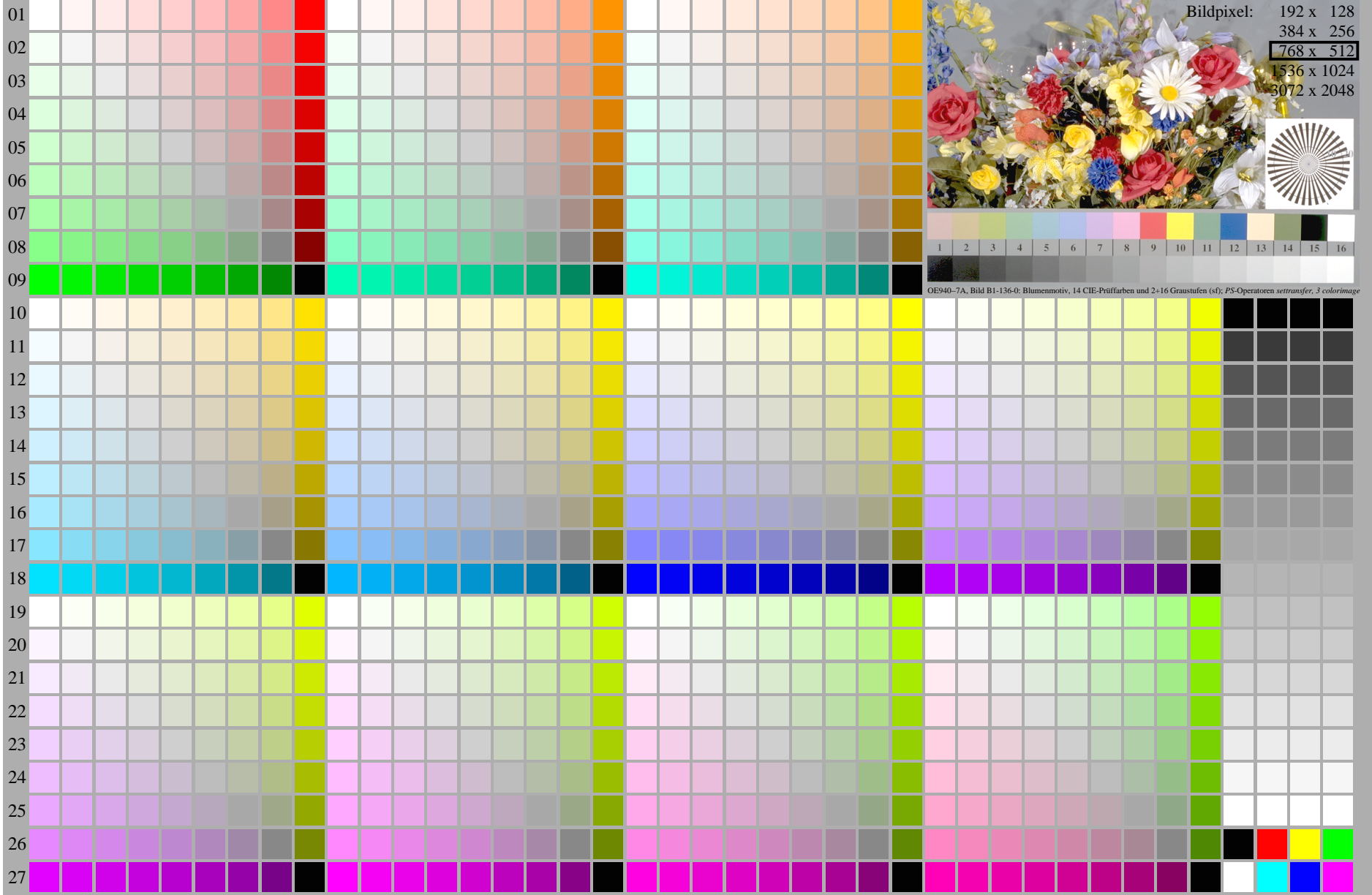
TUB-Prüfvorlage fgi4; Prüfvorlage 2e\_di mit 40x27=1080 Farben; 1MR, DH  
Digital gleichabständige 9 oder 16stufige Farbreihen

000n/w/cmy0/rgb  
->rgb\*d, 135-0:

<http://farbe.li.tu-berlin.de/fgi4/fgi410fa.txt> /.ps; nur Vektorgrafik VG;  
Siehe separate Bilder dieser Seite: <http://farbe.li.tu-berlin.de/fgi4/fgi4.htm>



A B C D E F G H I J K L M N O P Q R S T U V W X Y Z a b c d e f g h i j k l m n



Bildpixel: 192 x 128  
384 x 256  
768 x 512  
1536 x 1024  
3072 x 2048

1 2 3 4 5 6 7 8 9 10 11 12 13 14 15 16

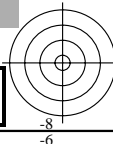
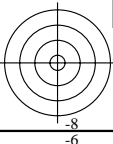
OE940-7A, Bild B1-136-0: Blumenmotiv, 14 CIE-Prüffarben und 2+16 Graustufen (sf); PS-Operatoren settransfer, 3 colorimage

Siehe ähnliche Dateien der ganzen Serie: <http://farbe.li.tu-berlin.de/fgis.htm>  
Technische Information: <http://farbe.li.tu-berlin.de/A/33872E.html>  
oder <http://standards.iso.org/iso/9241/306/ed-2/index.html>

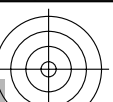
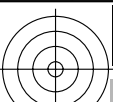
TUB-Registrierung: 20240301-fgi4/fgi410fa.txt /.ps  
Anwendung für Beurteilung und Messung von Display- oder Druck-Ausgabe  
TUB-Material: Code=rh4fa

fgi40-7N, Seite 1/16, Prüfvorlage 2E mit 40x27=1080 Farben; digital gleichabständige 9 oder 16stufige Farbreihen; Farbdaten in Spalte (A-n): rgb\*(A\_n), colorm = 1, xchart = 6, pchart = 0

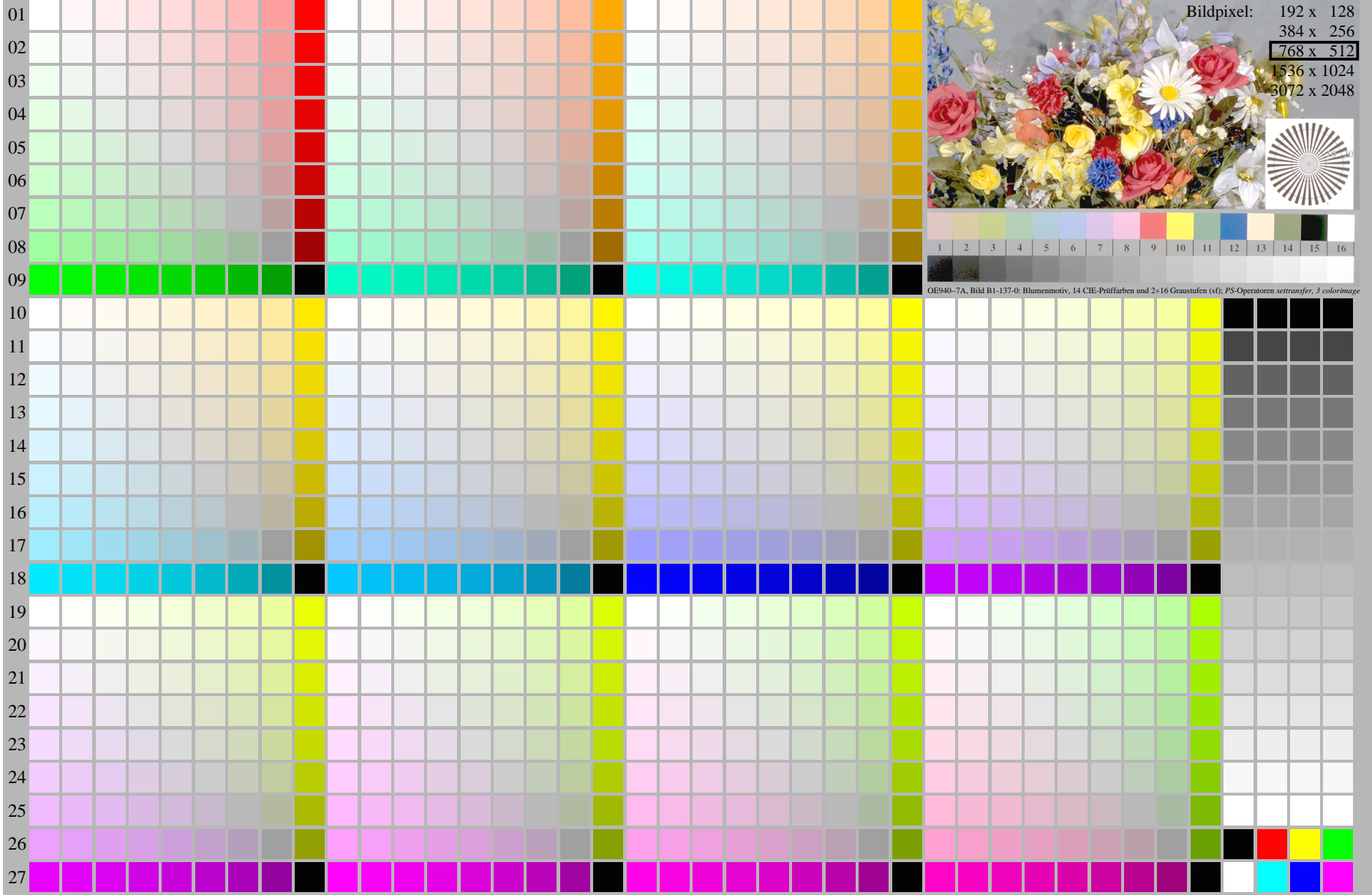
TUB-Prüfvorlage fgi4; Prüfvorlage 2e\_di mit 40x27=1080 Farben; 1MR, DH 000n/w/cmy0/rgb  
Digital gleichabständige 9 oder 16stufige Farbreihen ->rgb\*d, 136-0:



<http://farbe.li.tu-berlin.de/fgi4/fgi410fa.txt> /.ps; nur Vektorgrafik VG;  
Siehe separate Bilder dieser Seite: <http://farbe.li.tu-berlin.de/fgi4/fgi4.htm>



A B C D E F G H I J K L M N O P Q R S T U V W X Y Z a b c d e f g h i j k l m n



Bildpixel: 192 x 128  
384 x 256  
768 x 512  
1536 x 1024  
3072 x 2048

1 2 3 4 5 6 7 8 9 10 11 12 13 14 15 16

OE940-7A, Bild B1-137-0: Blumenmotiv, 14 CIE-Prüffarben und 2+16 Graustufen (sf); PS-Operatoren settransfer, 3 colorimage

Siehe ähnliche Dateien der ganzen Serie: <http://farbe.li.tu-berlin.de/fgis.htm>  
Technische Information: <http://farbe.li.tu-berlin.de/A/33872E.html>  
oder <http://standards.iso.org/iso/9241/306/ed-2/index.html>

TUB-Registrierung: 20240301-fgi4/fgi410fa.txt /.ps  
Anwendung für Beurteilung und Messung von Display- oder Druck-Ausgabe  
TUB-Material: Code=rh4fa

fgi40-7N, Seite 1/16, Prüfvorlage 2E mit 40x27=1080 Farben; digital gleichabständige 9 oder 16stufige Farbreihen; Farbdaten in Spalte (A-n):  $rgb^*(A_n)$ , colorm = 1, xchart = 7, pchart = 0

TUB-Prüfvorlage fgi4; Prüfvorlage 2e\_di mit 40x27=1080 Farben; 1MR, DH 000n/w/cmy0/rgb  
Digital gleichabständige 9 oder 16stufige Farbreihen  $\rightarrow rgb^*_d, 137-0:$

