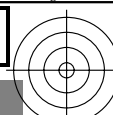
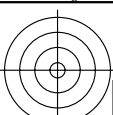


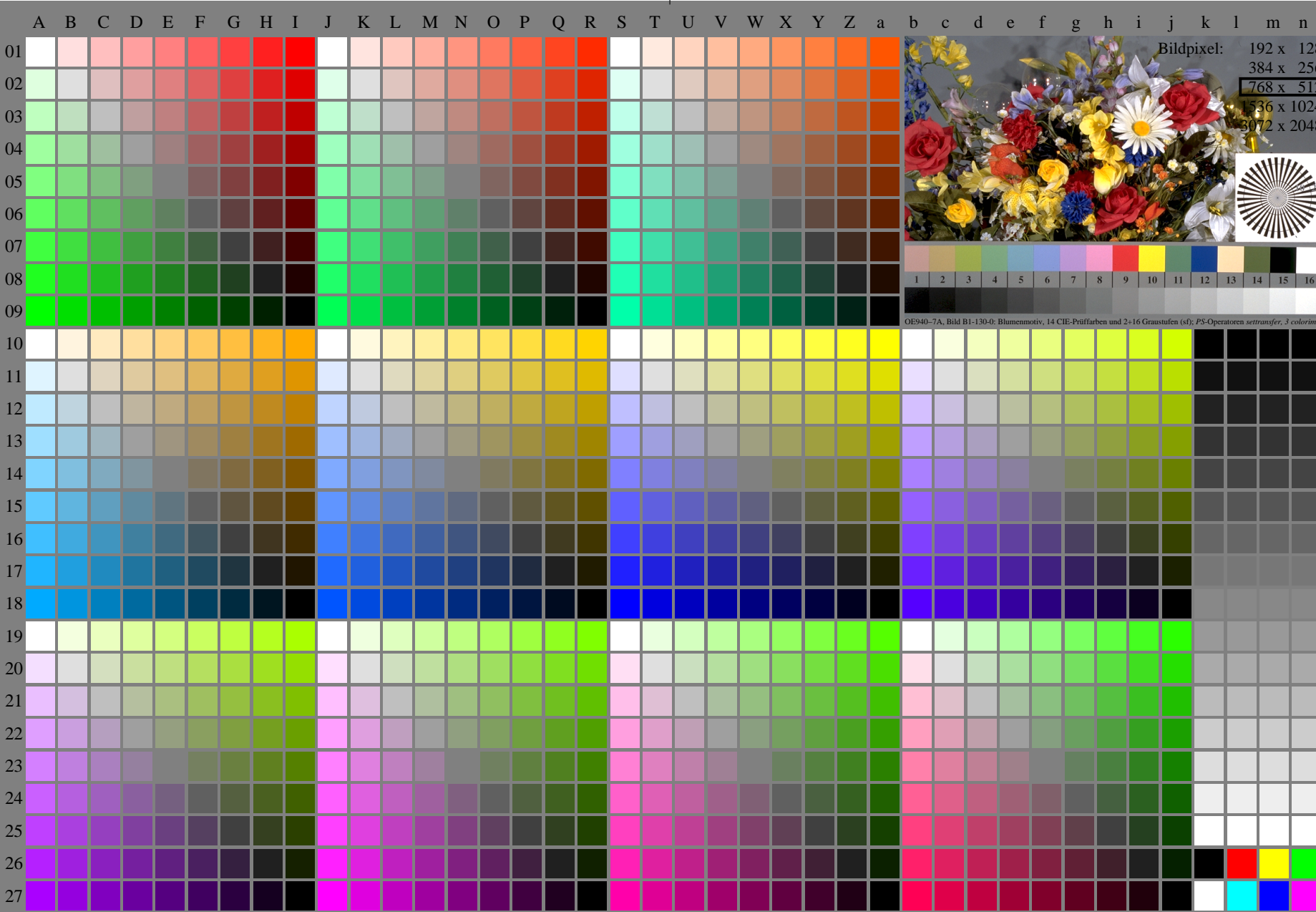
<http://farbe.li.tu-berlin.de/fgi4/fgi410fa.txt> /ps; nur Vektorgrafik VG; Start-Ausgabe
Siehe separate Bilder dieser Seite: <http://farbe.li.tu-berlin.de/fgi4/fgi4.htm>



Siehe ähnliche Dateien der ganzen Serie: <http://farbe.li.tu-berlin.de/fgis.htm>
Technische Information: <http://farbe.li.tu-berlin.de/A/33872E.html>
oder <http://standards.iso.org/iso/9241/306/ed-2/index.html>

TUB-Registrierung: 20240301-fgi4/fgi410fa.txt /ps
Anwendung für Beurteilung und Messung von Display- oder Druck-Ausgabe

TUB-Material: Code=rh4fa



fgi40-7N, Seite 1/16, Prüfvorlage 2E mit 40x27=1080 Farben; digital gleichabständige 9 oder 16stufige Farbreihen; Farbdaten in Spalte (A-n): $rgb^*(A_n)$, colorm = 1, xchart = 0, pchart = 0

TUB-Prüfvorlage fgi4; Prüfvorlage 2e_di mit 40x27=1080 Farben; 1MR, DH
Digital gleichabständige 9 oder 16stufige Farbreihen

000n/w/cmy0/rgb
->rgb*_d, 130-0:

<http://farbe.li.tu-berlin.de/fgi4/fgi410fa.txt> /,s; nur Vektorgrafik VG; Start-Ausgabe

Siehe separate Bilder dieser Seite: <http://farbe.li.tu-berlin.de/fgi4/fgi4.htm>

Siehe ähnliche Dateien der ganzen Serie: <http://farbe.li.tu-berlin.de/fgis.htm>
Technische Information: <http://farbe.li.tu-berlin.de/A/33872E.html>
oder <http://standards.iso.org/iso/9241/306/ed-2/index.html>

Table with 28 columns (A-Z) and 28 rows (01-27). Each cell contains a 28x28 grid of numerical values representing color differences (delta E) between adjacent color patches. The values are small numbers, often with decimal points, indicating the magnitude of color change between patches.

fgi40-70, Seite 2/16, Prüfvorlage G mit 40x27=1080 Farben; digital gleichabständig 9 oder 16stufige Farbreihen; Farbdaten in Spalte (A-n): rgb*(A_j + k26_n27), 000n*(k), w*(l), nnn0*(m), www*(n), column = 1, xchart = 0, pchart = 1

TUB-Prüfvorlage fgi4; Prüfvorlage 2e_qi mit 40x27=1080 Farben; 1MR, DH
Digital gleichabständig 9 oder 16stufige Farbreihen
->rgb*_d, 130-1:

TUB-Registrierung: 20240301-fgi4/fgi410fa.txt / ps
Anwendung für Beurteilung und Messung von Display- oder Druck-Ausgabe
TUB-Material: Code=rhafla

Siehe ähnliche Dateien der ganzen Serie: <http://farbe.li.tu-berlin.de/fgis.htm>
 Technische Information: <http://farbe.li.tu-berlin.de/A/33872E.html>
 oder <http://standards.iso.org/iso/9241/306/ed-2/index.html>

TÜB-Registrierung: 20240301-fgi4/fgi410fa.txt / .ps
 Anwendung für Beurteilung und Messung von Display- oder Druck-Ausgabe
 TÜB-Material: Code=rh4ta

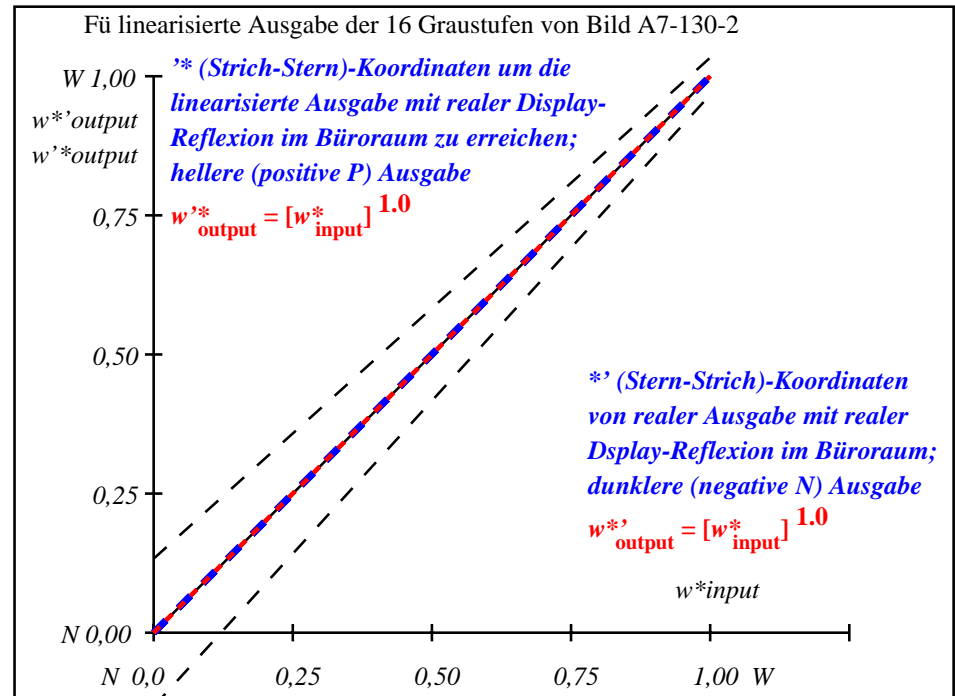
| i | LAB*ref | l*out | LAB*out | LAB*out/c-ref | ΔE* | Start-Ausgabe S1 Kennzeichnung nach ISO/IEC 15775 Anhang G und DIN 33866-1 Anhang G |
|----|---------|-------|---------|---------------|-----|--|
| 1 | 0.0 | 0.0 | 0.0 | 0.0 | 0.0 | 0.01 |
| 2 | 6.36 | 0.0 | 0.07 | 6.36 | 0.0 | 0.01 |
| 3 | 12.72 | 0.0 | 0.13 | 12.72 | 0.0 | 0.01 |
| 4 | 19.08 | 0.0 | 0.2 | 19.08 | 0.0 | 0.01 |
| 5 | 25.44 | 0.0 | 0.27 | 25.44 | 0.0 | 0.01 |
| 6 | 31.8 | 0.0 | 0.33 | 31.8 | 0.0 | 0.01 |
| 7 | 38.16 | 0.0 | 0.4 | 38.16 | 0.0 | 0.01 |
| 8 | 44.52 | 0.0 | 0.47 | 44.52 | 0.0 | 0.01 |
| 9 | 50.89 | 0.0 | 0.53 | 50.89 | 0.0 | 0.01 |
| 10 | 57.25 | 0.0 | 0.6 | 57.25 | 0.0 | 0.01 |
| 11 | 63.61 | 0.0 | 0.67 | 63.61 | 0.0 | 0.01 |
| 12 | 69.97 | 0.0 | 0.73 | 69.97 | 0.0 | 0.01 |
| 13 | 76.33 | 0.0 | 0.8 | 76.33 | 0.0 | 0.01 |
| 14 | 82.69 | 0.0 | 0.87 | 82.69 | 0.0 | 0.01 |
| 15 | 89.05 | 0.0 | 0.93 | 89.05 | 0.0 | 0.01 |
| 16 | 95.41 | 0.0 | 1.0 | 95.41 | 0.0 | 0.01 |
| 17 | 0.0 | 0.0 | 0.0 | 0.0 | 0.0 | 0.01 |
| 18 | 23.85 | 0.0 | 0.25 | 23.85 | 0.0 | 0.01 |
| 19 | 47.71 | 0.0 | 0.5 | 47.71 | 0.0 | 0.01 |
| 20 | 71.56 | 0.0 | 0.75 | 71.56 | 0.0 | 0.01 |
| 21 | 95.41 | 0.0 | 1.0 | 95.41 | 0.0 | 0.01 |

Mittlerer Helligkeitsabstand (16 Stufen)
 $\Delta E^*_{CIELAB} = 0.0$

Mittlerer Helligkeitsabstand (5 Stufen)
 $\Delta L^*_{CIELAB} = 0.0$

Mittlerer Farbwiedergabe-Index: $R^*_{ab,m} = 100$

fgi40-3A-130-2: File: Measure unknown; Device: Device unknown; Date: Date unknown



fgi41-3N-130-2: File: Measure unknown; Device: Device unknown; Date: Date unknown

| $L^*/Y^*_{intended}$ (absolut) | 0.0/0.0 | 6.4/0.7 | 12.7/1.5 | 19.1/2.8 | 25.4/4.6 | 31.8/7.0 | 38.2/10.2 | 44.5/14.2 | 50.9/19.2 | 57.2/25.2 | 63.6/32.3 | 70.0/40.7 | 76.3/50.4 | 82.7/61.6 | 89.0/74.3 | 95.4/88.6 |
|--------------------------------------|---------|---------|----------|----------|----------|----------|-----------|-----------|-----------|-----------|-----------|-----------|-----------|-----------|-----------|-----------|
| $w^* w^* w^*$ setrgb gp=1.0 | | | | | | | | | | | | | | | | |
| Nr. und Hex-Code | 00;F | 01;E | 02;D | 03;C | 04;B | 05;A | 06;9 | 07;8 | 08;7 | 09;6 | 10;5 | 11;4 | 12;3 | 13;2 | 14;1 | 15;0 |
| $w^* = l^*_{CIELAB, r}$ (relativ) | | | | | | | | | | | | | | | | |
| $w^*_{intended}$ | 0,000 | 0,067 | 0,133 | 0,200 | 0,267 | 0,333 | 0,400 | 0,467 | 0,533 | 0,600 | 0,667 | 0,733 | 0,800 | 0,867 | 0,933 | 1,000 |
| w^*_{out} | 0.0 | 0.067 | 0.133 | 0.2 | 0.267 | 0.333 | 0.4 | 0.467 | 0.533 | 0.6 | 0.667 | 0.733 | 0.8 | 0.867 | 0.933 | 1.0 |

fgi40-7N, Bild A7-130-2: 16 visuell gleichabständige L^* -Graustufen; PS-Operator: $w^* w^* w^*$ setrgbcolor

TÜB-Prüfvorlage fgi4; Ein-Ausgabe-Beziehung nach ISO 9241-306; 1MR, DH 000n/w/cmy0/rgb
 Gesehener Y-Kontrast $Y_W: Y_N=88,9:0,31$; Y_N -Bereich 0,0 to <0,46 \rightarrow rgb*d, 130-2: