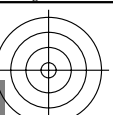
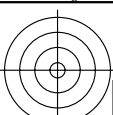


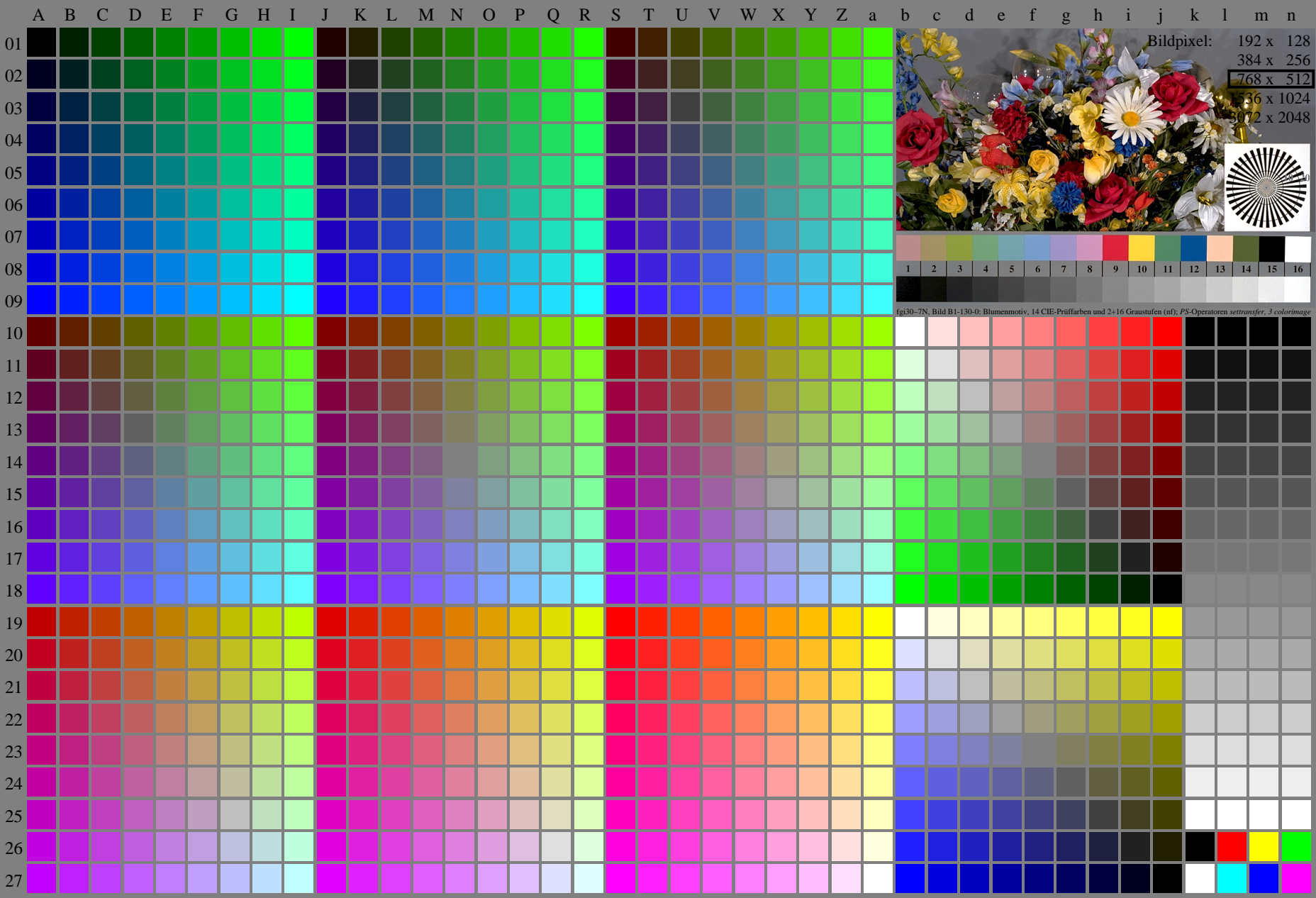
<http://farbe.li.tu-berlin.de/fgi3/fgi310fa.txt> / .ps; nur Vektorgrafik VG; Start-Ausgabe
Siehe separate Bilder dieser Seite: <http://farbe.li.tu-berlin.de/fgi3/fgi3.htm>



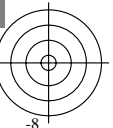
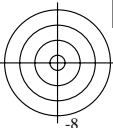
Siehe ähnliche Dateien der ganzen Serie: <http://farbe.li.tu-berlin.de/fgis.htm>
Technische Information: <http://farbe.li.tu-berlin.de/A/33872E.html>
oder <http://standards.iso.org/iso/9241/306/ed-2/index.html>

TUB-Registrierung: 20240301-fgi3/fgi310fa.txt / .ps
Anwendung für Beurteilung und Messung von Display- oder Druck-Ausgabe

TUB-Material: Code=rh4ta



fgi30-7N, Seite 1/16, Prüfvorlage 2G mit 40x27=1080 Farben; digital gleichabständige 9 oder 16stufige Farbreihen; Farbdaten in Spalte (A-n): rgb* (A_n), colorm = 1, xchart = 0, pchart = 0



TUB-Prüfvorlage fgi3; Prüfvorlage 2g_di mit 40x27=1080 Farben; 1MR, DH 000n/w/cmy0/rgb
Digital gleichabständige 9 oder 16stufige Farbreihen ->rgb*_d, 130-0: