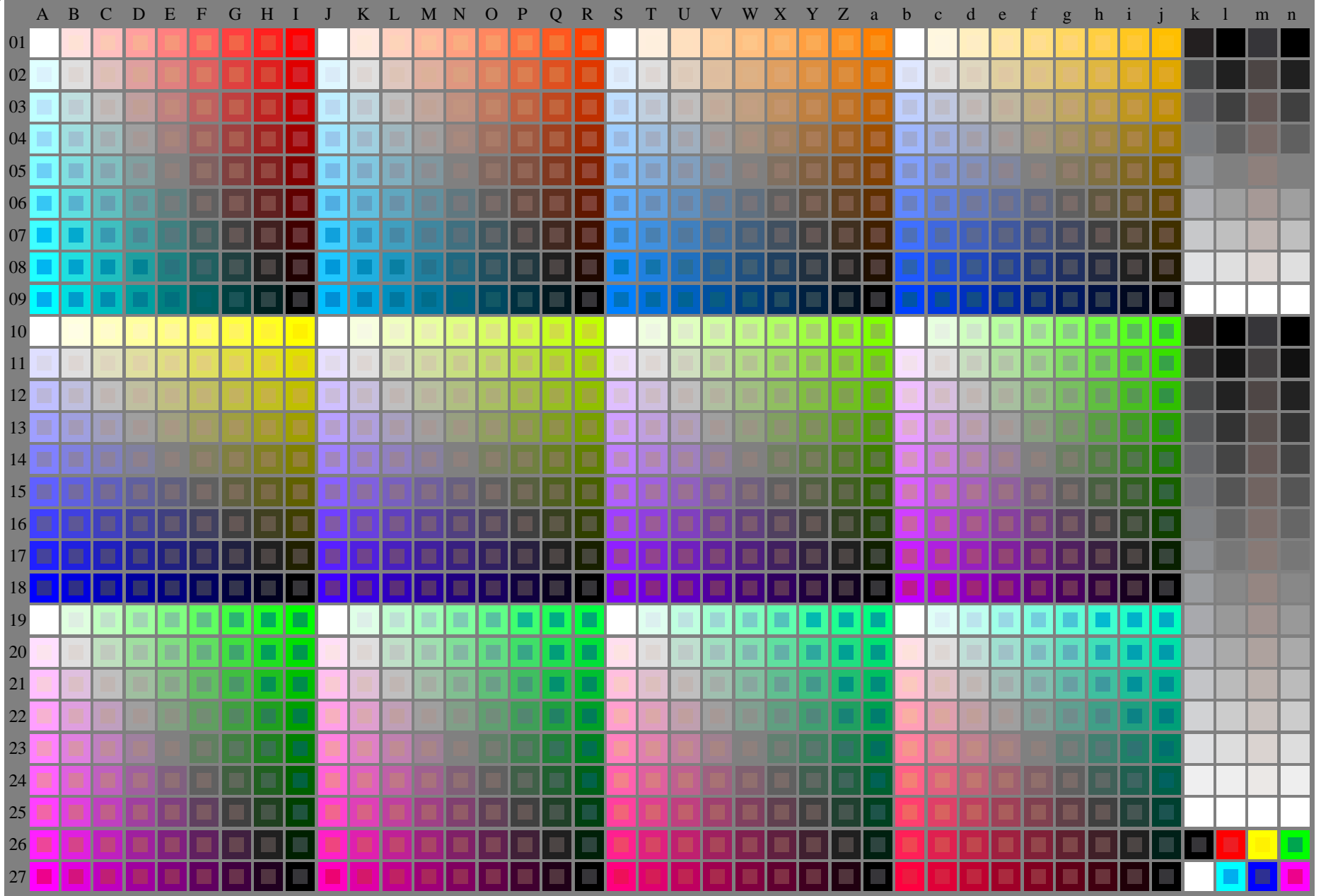


<http://farbe.li.tu-berlin.de/fgi2/fgi210na.txt> /.ps; nur Vektorgrafik VG; Start-Ausgabe  
Siehe separate Bilder dieser Seite: <http://farbe.li.tu-berlin.de/fgi2/fgi2.htm>

Siehe ähnliche Dateien der ganzen Serie: <http://farbe.li.tu-berlin.de/fgis.htm>  
Technische Information: <http://farbe.li.tu-berlin.de/A/33872E.html>  
oder <http://standards.iso.org/iso/9241/306/ed-2/index.html>



fgi20-7n-030-0: Prüfvorlage 2o mit 40x27=1080 Farben; digital gleichabständige 9 oder 16stufige Farbreihen; Farbdaten in Spalte (A-n): rgb / cmy0 (A\_j + k26\_n27), 000n (k), w (l), nnn0 (m), www (n), colorml = 0

TUB-Prüfvorlage fgi2; Prüfvorlage 2e\_d0 mit 40x27=1080 Farben; DH  
Digital gleichabständige 9 oder 16stufige Farbreihen

000n/w/cmy0/rgb  
->rgb\*d, 030-0:

TUB-Registrierung: 20240301-fgi2/fgi210na.txt /.ps  
Anwendung für Beurteilung und Messung von Display- oder Druck-Ausgabe  
TUB-Material: Code=rh4ta