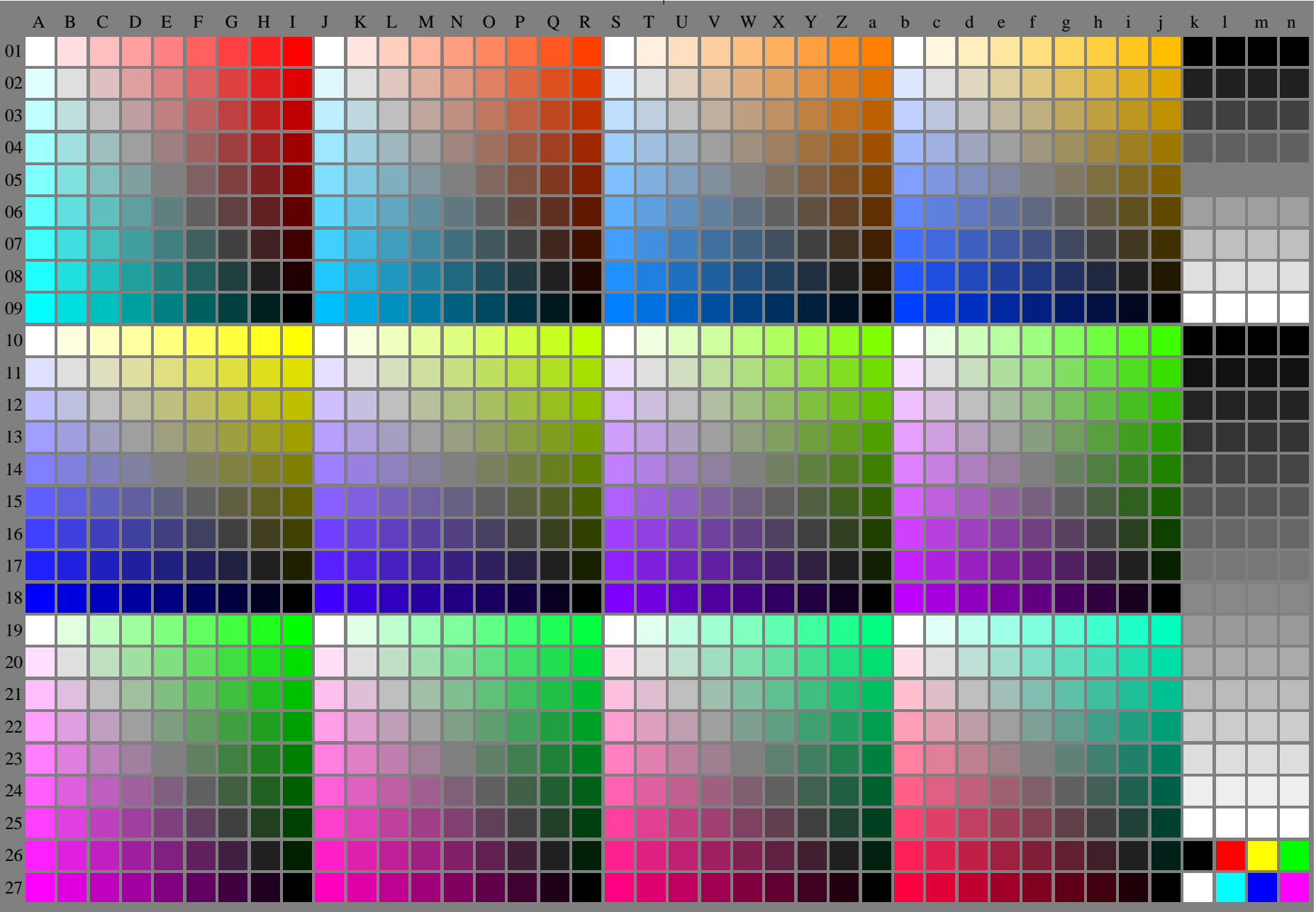
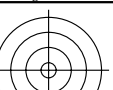
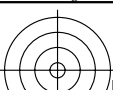


<http://farbe.li.tu-berlin.de/fgi2/fgi210fa.txt> /.ps; nur Vektorgrafik VG; Start-Ausgabe  
Siehe separate Bilder dieser Seite: <http://farbe.li.tu-berlin.de/fgi2/fgi2.htm>



Siehe ähnliche Dateien der ganzen Serie: <http://farbe.li.tu-berlin.de/fgis.htm>  
Technische Information: <http://farbe.li.tu-berlin.de/A/33872E.html>  
oder <http://standards.iso.org/iso/9241/306/ed-2/index.html>

TUB-Registrierung: 20240301-fgi2/fgi210fa.txt /.ps  
Anwendung für Beurteilung und Messung von Display- oder Druck-Ausgabe  
TUB-Material: Code=rh4fa

fgi20-7n-130-0: Prüfvorlage 2o mit 40x27=1080 Farben; digital gleichabständige 9 oder 16stufige Farbreihen; Farbdaten in Spalte (A-n):  $rgb^*(A_n)$ ,  $colorml = 1$

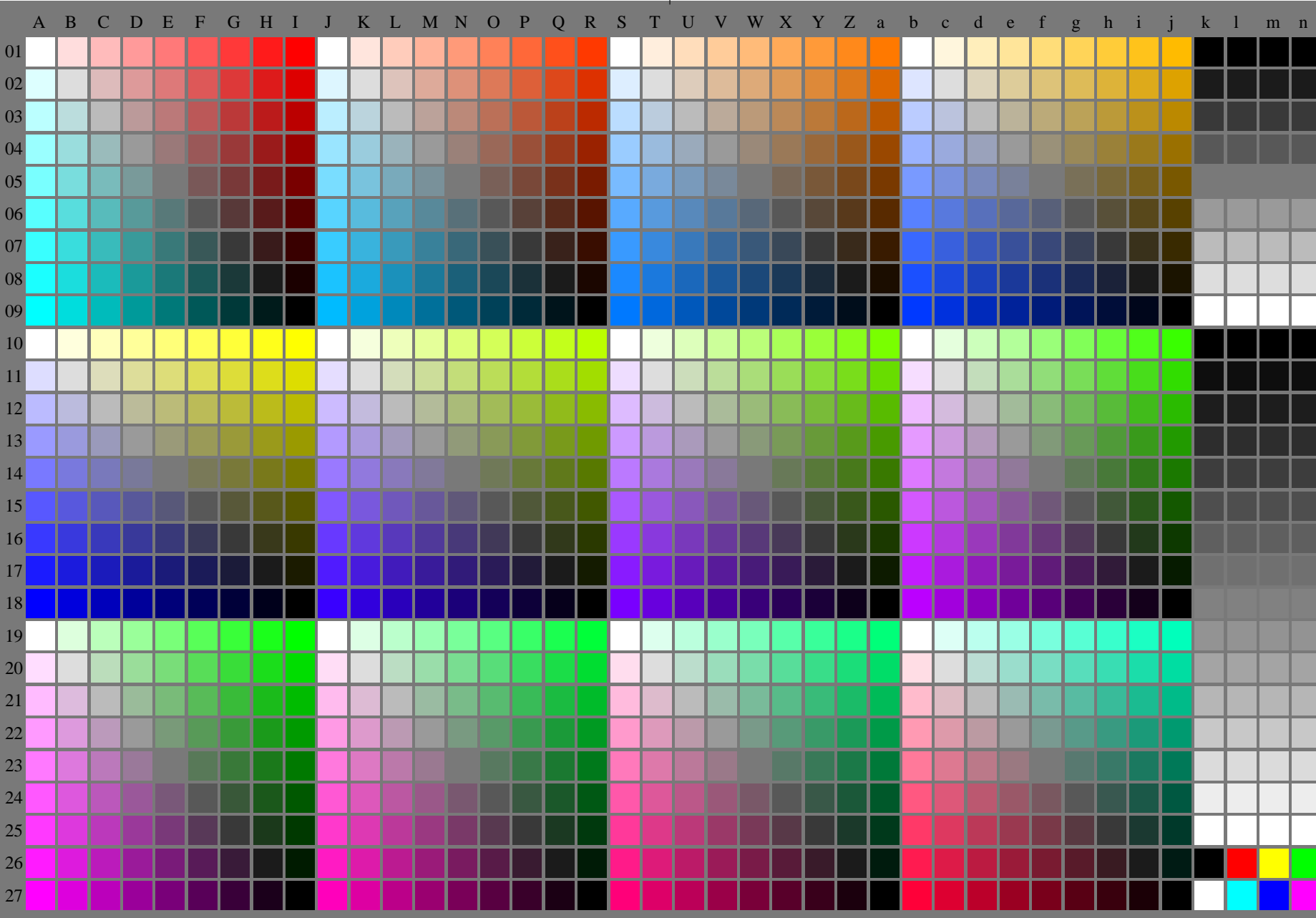
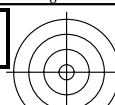
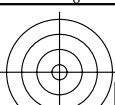


TUB-Prüfvorlage fgi2; Prüfvorlage 2e\_d0 mit 40x27=1080 Farben; 1MR, DH  
Digital gleichabständige 9 oder 16stufige Farbreihen

000n/w/cmy0/rgb  
-> $rgb^*_d$ , 130-0:



<http://farbe.li.tu-berlin.de/fgi2/fgi210fa.txt> /.ps; nur Vektorgrafik VG;  
Siehe separate Bilder dieser Seite: <http://farbe.li.tu-berlin.de/fgi2/fgi2.htm>



Siehe ähnliche Dateien der ganzen Serie: <http://farbe.li.tu-berlin.de/fgis.htm>  
Technische Information: <http://farbe.li.tu-berlin.de/A/33872E.html>  
oder <http://standards.iso.org/iso/9241/306/ed-2/index.html>

TUB-Registrierung: 20240301-fgi2/fgi210fa.txt /.ps  
Anwendung für Beurteilung und Messung von Display- oder Druck-Ausgabe  
TUB-Material: Code=rh4fa

fgi20-7n-131-0: Prüfvorlage 2o mit 40x27=1080 Farben; digital gleichabständige 9 oder 16stufige Farbreihen; Farbdaten in Spalte (A-n):  $rgb^*(A_n)$ ,  $colorml = 1$

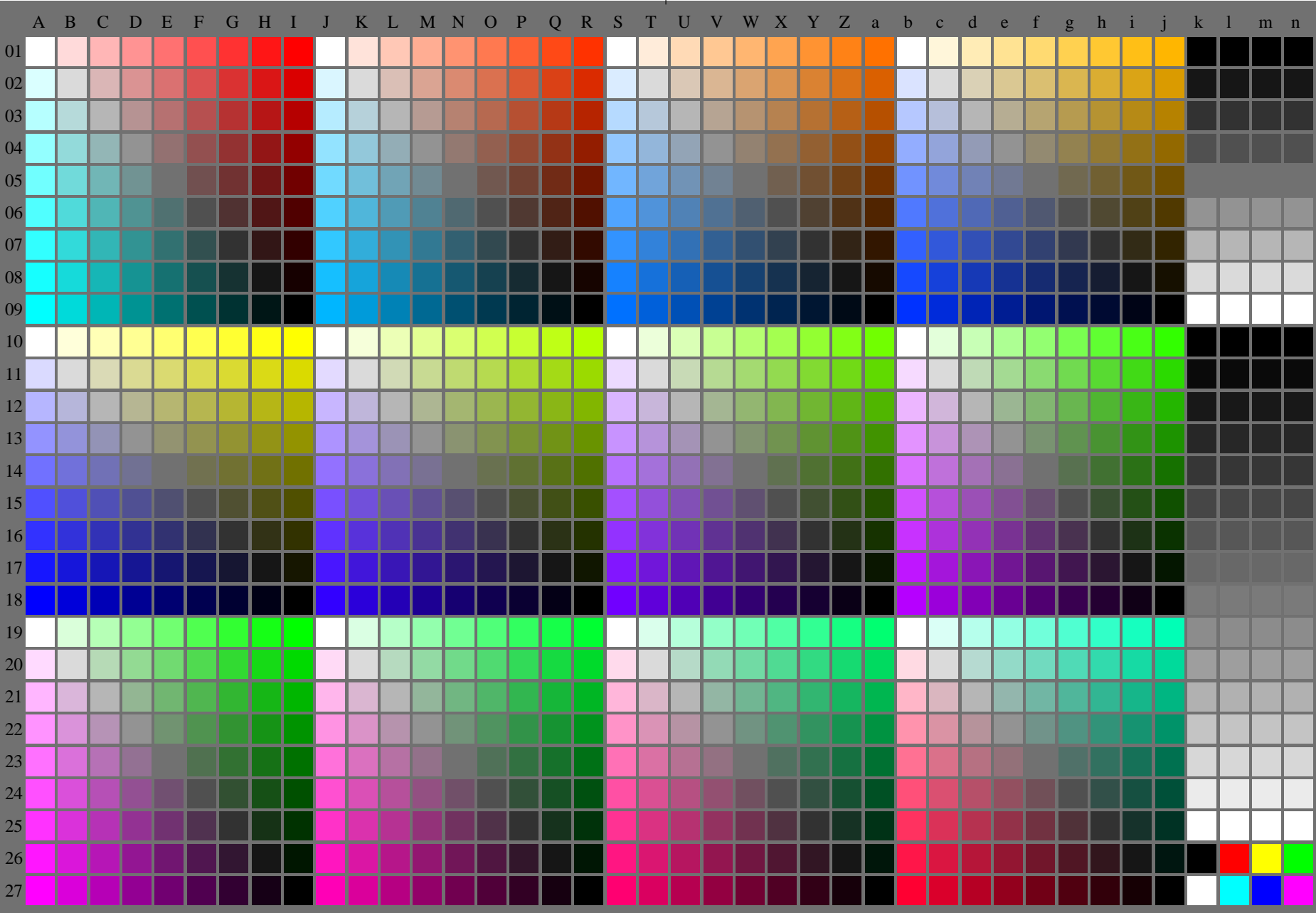
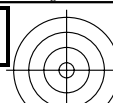
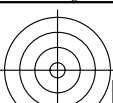


TUB-Prüfvorlage fgi2; Prüfvorlage 2e\_d0 mit 40x27=1080 Farben; 1MR, DH  
Digital gleichabständige 9 oder 16stufige Farbreihen

000n/w/cmy0/rgb  
->rgb\*\_d, 130-0:



<http://farbe.li.tu-berlin.de/fgi2/fgi210fa.txt> /.ps; nur Vektorgrafik VG;  
Siehe separate Bilder dieser Seite: <http://farbe.li.tu-berlin.de/fgi2/fgi2.htm>



Siehe ähnliche Dateien der ganzen Serie: <http://farbe.li.tu-berlin.de/fgis.htm>  
Technische Information: <http://farbe.li.tu-berlin.de/A/33872E.html>  
oder <http://standards.iso.org/iso/9241/306/ed-2/index.html>

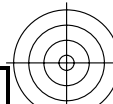
TUB-Registrierung: 20240301-fgi2/fgi210fa.txt /.ps  
Anwendung für Beurteilung und Messung von Display- oder Druck-Ausgabe  
TUB-Material: Code=rh4fa

fgi20-7n-132-0: Prüfvorlage 2o mit 40x27=1080 Farben; digital gleichabständige 9 oder 16stufige Farbreihen; Farbdaten in Spalte (A-n):  $rgb^*(A_n)$ ,  $colorml = 1$

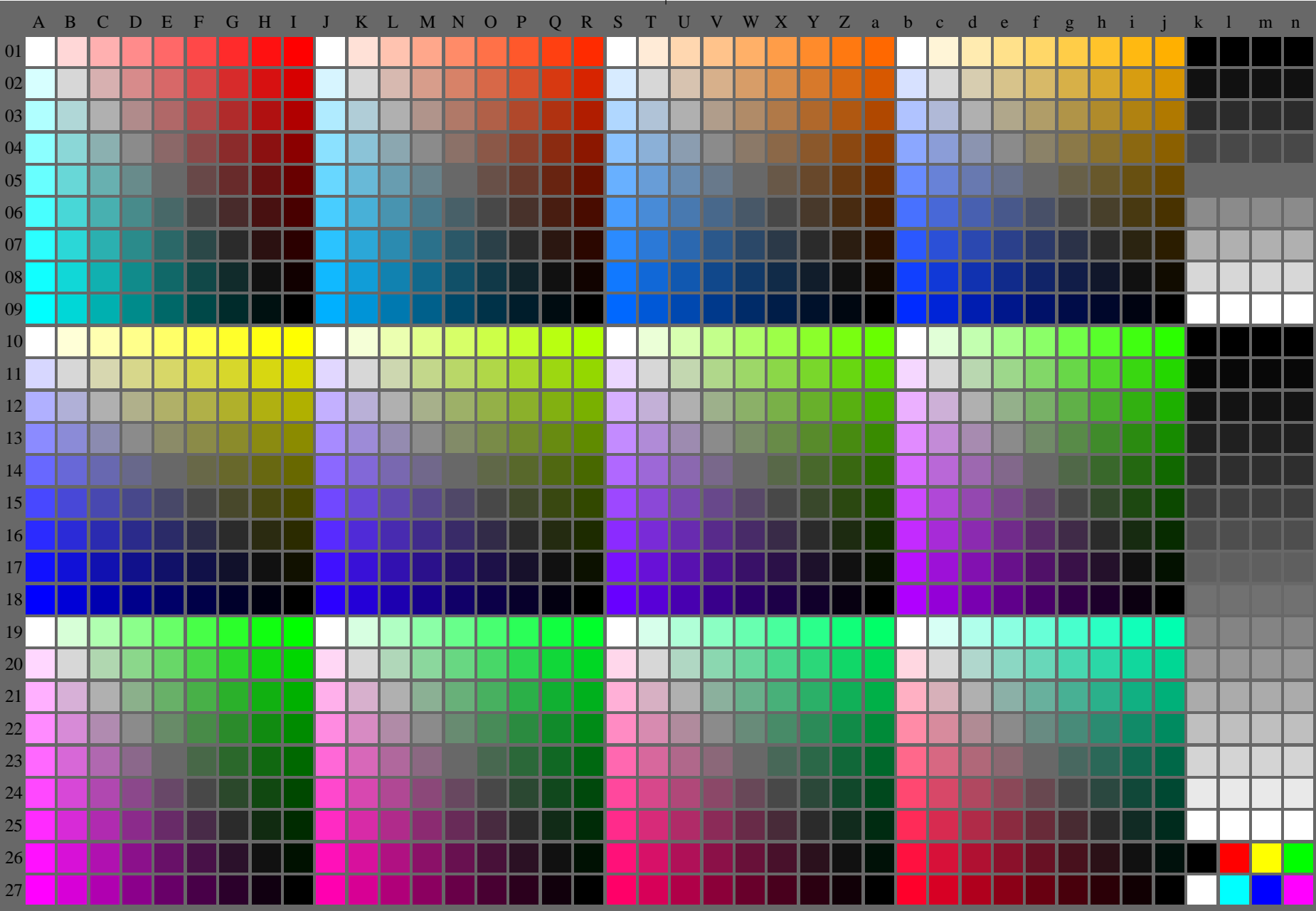
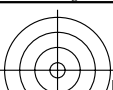


TUB-Prüfvorlage fgi2; Prüfvorlage 2e\_d0 mit 40x27=1080 Farben; 1MR, DH  
Digital gleichabständige 9 oder 16stufige Farbreihen

000n/w/cmy0/rgb  
-> $rgb^*_d$ , 130-0:



<http://farbe.li.tu-berlin.de/fgi2/fgi210fa.txt> /.ps; nur Vektorgrafik VG;  
Siehe separate Bilder dieser Seite: <http://farbe.li.tu-berlin.de/fgi2/fgi2.htm>



Siehe ähnliche Dateien der ganzen Serie: <http://farbe.li.tu-berlin.de/fgis.htm>  
Technische Information: <http://farbe.li.tu-berlin.de/A/33872E.html>  
oder <http://standards.iso.org/iso/9241/306/ed-2/index.html>

TUB-Registrierung: 20240301-fgi2/fgi210fa.txt /.ps  
Anwendung für Beurteilung und Messung von Display- oder Druck-Ausgabe  
TUB-Material: Code=rh4fa

fgi20-7n-133-0: Prüfvorlage 2o mit 40x27=1080 Farben; digital gleichabständige 9 oder 16stufige Farbreihen; Farbdaten in Spalte (A-n):  $rgb^*(A_n)$ ,  $colorml = 1$

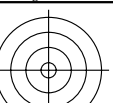
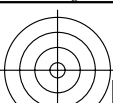


TUB-Prüfvorlage fgi2; Prüfvorlage 2e\_d0 mit 40x27=1080 Farben; 1MR, DH  
Digital gleichabständige 9 oder 16stufige Farbreihen

000n/w/cmy0/rgb  
-> $rgb^*_d$ , 130-0:



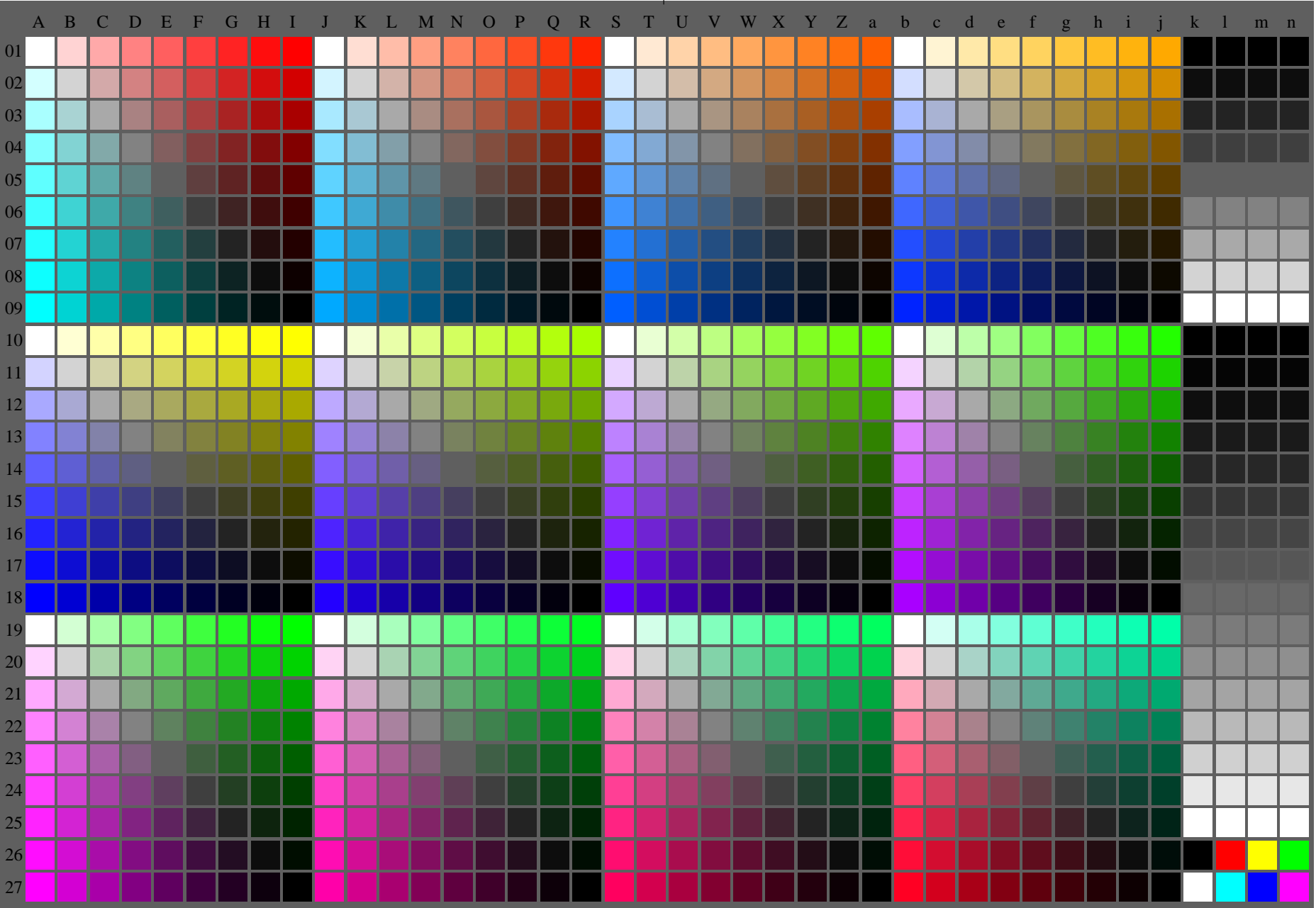
<http://farbe.li.tu-berlin.de/fgi2/fgi210fa.txt> /.ps; nur Vektorgrafik VG;  
Siehe separate Bilder dieser Seite: <http://farbe.li.tu-berlin.de/fgi2/fgi2.htm>



Siehe ähnliche Dateien der ganzen Serie: <http://farbe.li.tu-berlin.de/fgis.htm>  
Technische Information: <http://farbe.li.tu-berlin.de/A/33872E.html>  
oder <http://standards.iso.org/iso/9241/306/ed-2/index.html>

TUB-Registrierung: 20240301-fgi2/fgi210fa.txt /.ps  
Anwendung für Beurteilung und Messung von Display- oder Druck-Ausgabe

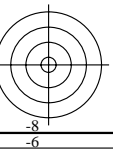
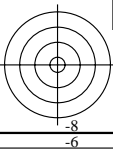
TUB-Material: Code=rh4fa



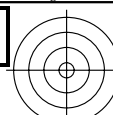
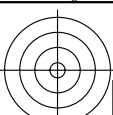
fgi20-7n-134-0: Prüfvorlage 2o mit 40x27=1080 Farben; digital gleichabständige 9 oder 16stufige Farbreihen; Farbdaten in Spalte (A-n):  $rgb^*(A_n)$ ,  $colorml = 1$

TUB-Prüfvorlage fgi2; Prüfvorlage 2e\_d0 mit 40x27=1080 Farben; 1MR, DH  
Digital gleichabständige 9 oder 16stufige Farbreihen

000n/w/cmy0/rgb  
-> $rgb^*_d$ , 130-0:



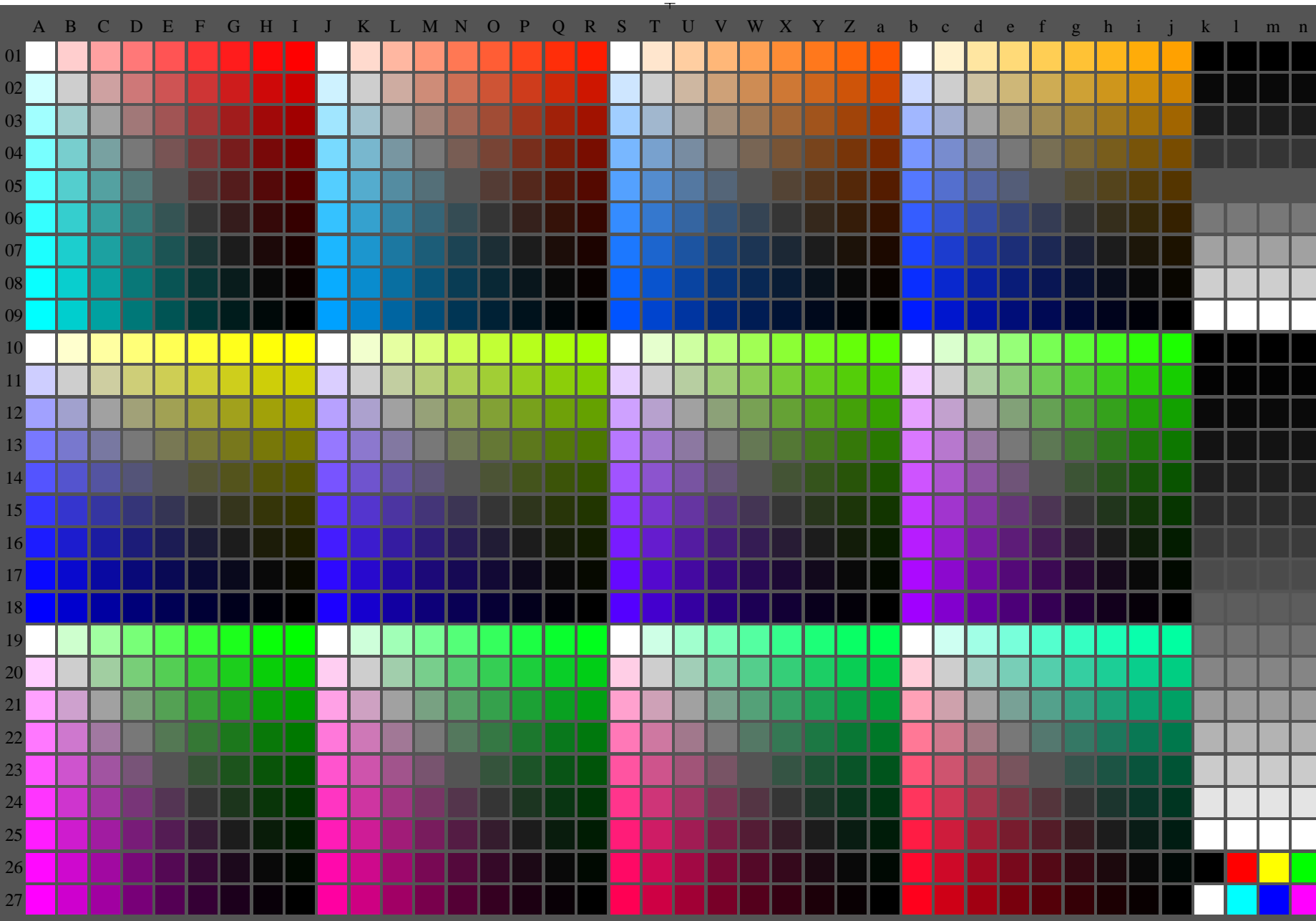
<http://farbe.li.tu-berlin.de/fgi2/fgi210fa.txt> / .ps; nur Vektorgrafik VG;  
Siehe separate Bilder dieser Seite: <http://farbe.li.tu-berlin.de/fgi2/fgi2.htm>



Siehe ähnliche Dateien der ganzen Serie: <http://farbe.li.tu-berlin.de/fgis.htm>  
Technische Information: <http://farbe.li.tu-berlin.de/A/33872E.html>  
oder <http://standards.iso.org/iso/9241/306/ed-2/index.html>

TUB-Registrierung: 20240301-fgi2/fgi210fa.txt / .ps  
Anwendung für Beurteilung und Messung von Display- oder Druck-Ausgabe

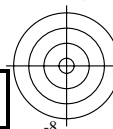
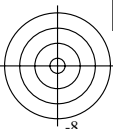
TUB-Material: Code=rh4fa



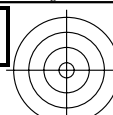
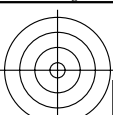
fgi20-7n-135-0: Prüfvorlage 2o mit 40x27=1080 Farben; digital gleichabständige 9 oder 16stufige Farbreihen; Farbdaten in Spalte (A-n):  $rgb^*(A_n)$ ,  $colorml = 1$

TUB-Prüfvorlage fgi2; Prüfvorlage 2e\_d0 mit 40x27=1080 Farben; 1MR, DH  
Digital gleichabständige 9 oder 16stufige Farbreihen

000n/w/cmy0/rgb  
->rgb\*\_d, 130-0:



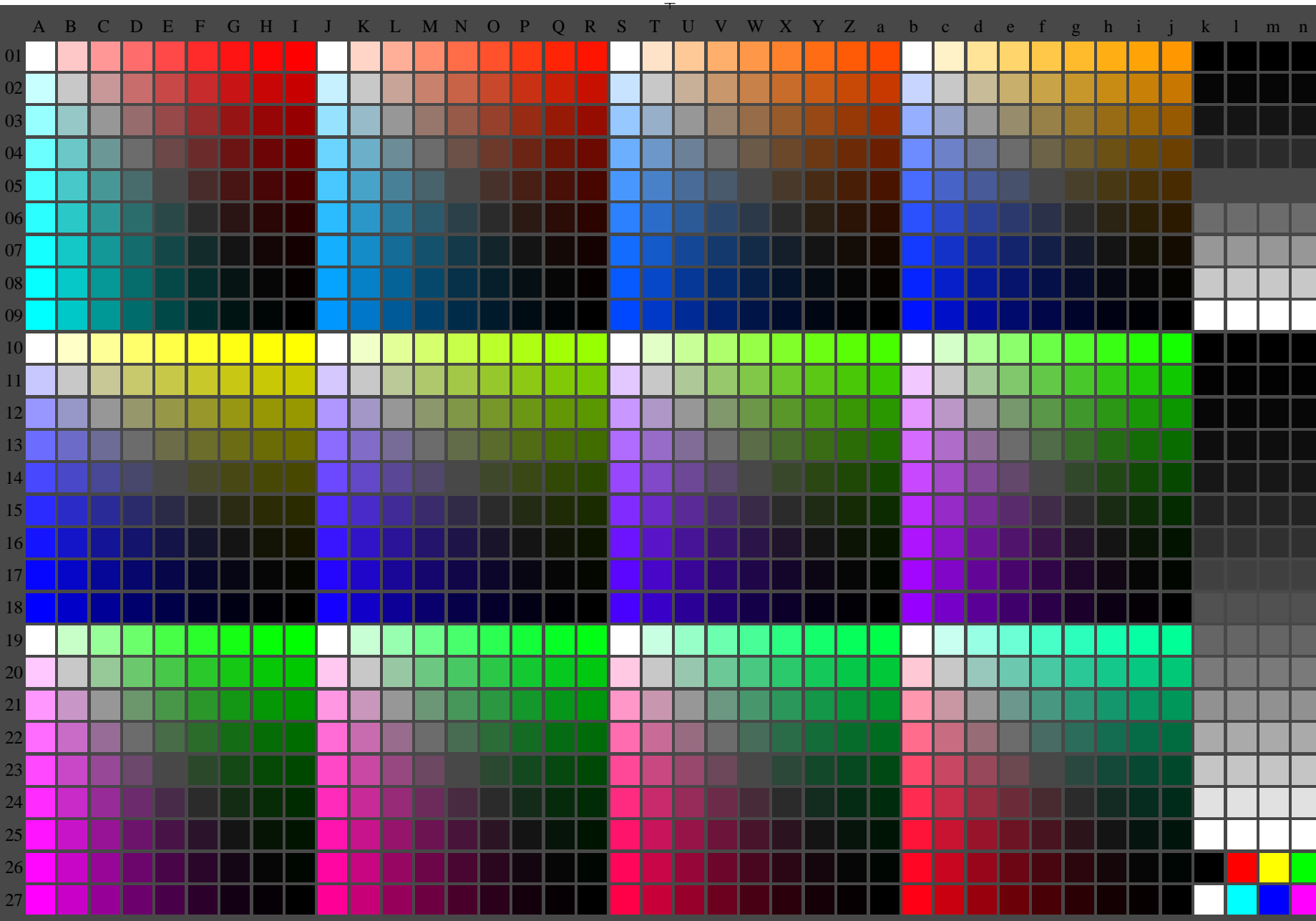
<http://farbe.li.tu-berlin.de/fgi2/fgi210fa.txt> / .ps; nur Vektorgrafik VG;  
Siehe separate Bilder dieser Seite: <http://farbe.li.tu-berlin.de/fgi2/fgi2.htm>



Siehe ähnliche Dateien der ganzen Serie: <http://farbe.li.tu-berlin.de/fgis.htm>  
Technische Information: <http://farbe.li.tu-berlin.de/A/33872E.html>  
oder <http://standards.iso.org/iso/9241/306/ed-2/index.html>

TUB-Registrierung: 20240301-fgi2/fgi210fa.txt / .ps  
Anwendung für Beurteilung und Messung von Display- oder Druck-Ausgabe

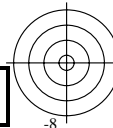
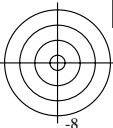
TUB-Material: Code=rh4fa



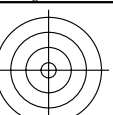
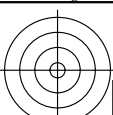
fgi20-7n-136-0: Prüfvorlage 2o mit 40x27=1080 Farben; digital gleichabständige 9 oder 16stufige Farbreihen; Farbdaten in Spalte (A-n):  $rgb^*(A_n)$ ,  $colorml = 1$

TUB-Prüfvorlage fgi2; Prüfvorlage 2e\_d0 mit 40x27=1080 Farben; 1MR, DH  
Digital gleichabständige 9 oder 16stufige Farbreihen

000n/w/cmy0/rgb  
-> $rgb^*_d$ , 130-0:



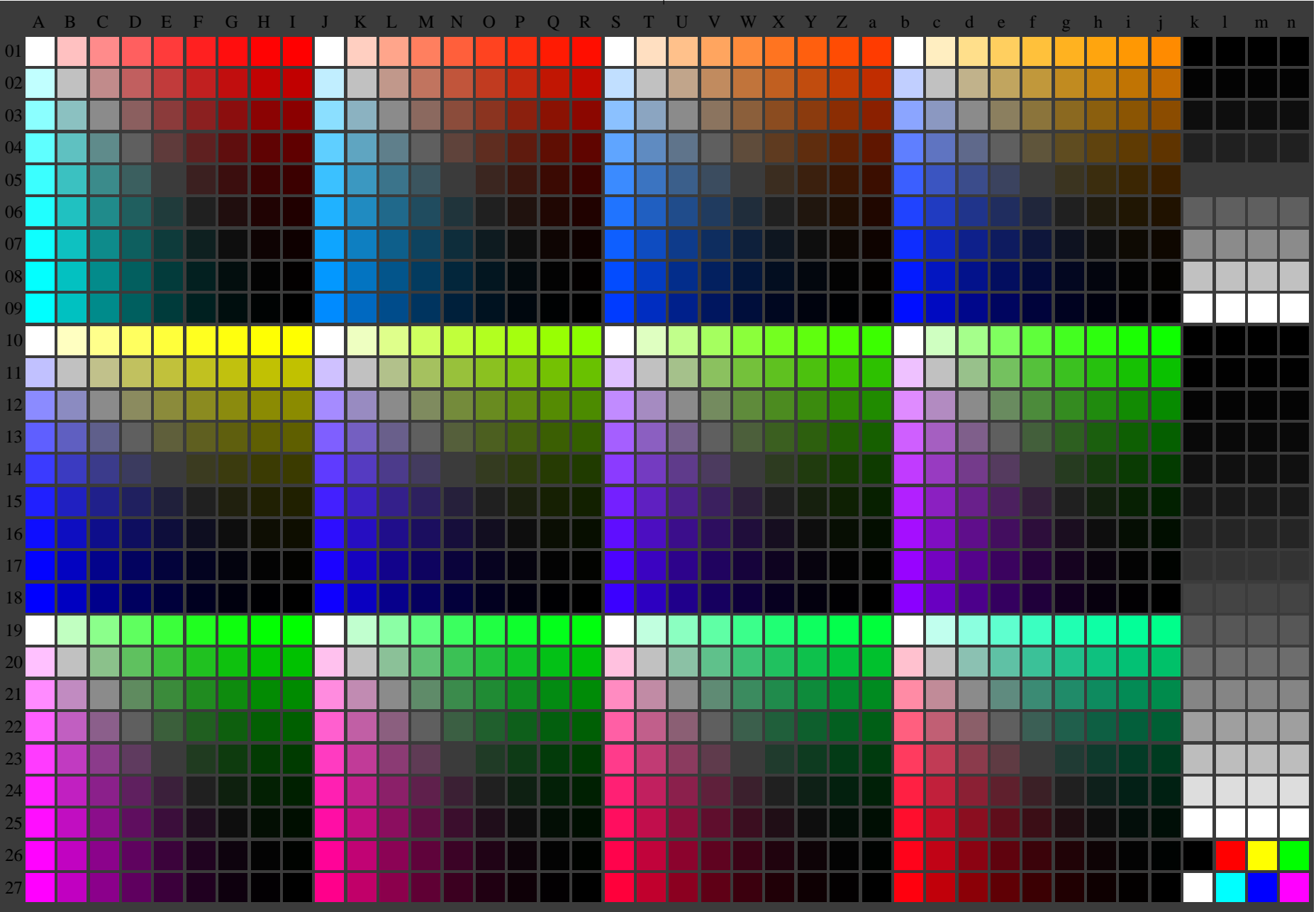
<http://farbe.li.tu-berlin.de/fgi2/fgi210fa.txt> / .ps; nur Vektorgrafik VG;  
Siehe separate Bilder dieser Seite: <http://farbe.li.tu-berlin.de/fgi2/fgi2.htm>



Siehe ähnliche Dateien der ganzen Serie: <http://farbe.li.tu-berlin.de/fgis.htm>  
Technische Information: <http://farbe.li.tu-berlin.de/A/33872E.html>  
oder <http://standards.iso.org/iso/9241/306/ed-2/index.html>

TUB-Registrierung: 20240301-fgi2/fgi210fa.txt / .ps  
Anwendung für Beurteilung und Messung von Display- oder Druck-Ausgabe

TUB-Material: Code=rh4fa



fgi20-7n-137-0: Prüfvorlage 2o mit 40x27=1080 Farben; digital gleichabständige 9 oder 16stufige Farbreihen; Farbdaten in Spalte (A-n):  $rgb^*(A_n)$ ,  $colorml = 1$

TUB-Prüfvorlage fgi2; Prüfvorlage 2e\_d0 mit 40x27=1080 Farben; 1MR, DH  
Digital gleichabständige 9 oder 16stufige Farbreihen

000n/w/cmy0/rgb  
→  $rgb^*_d$ , 130-0:

