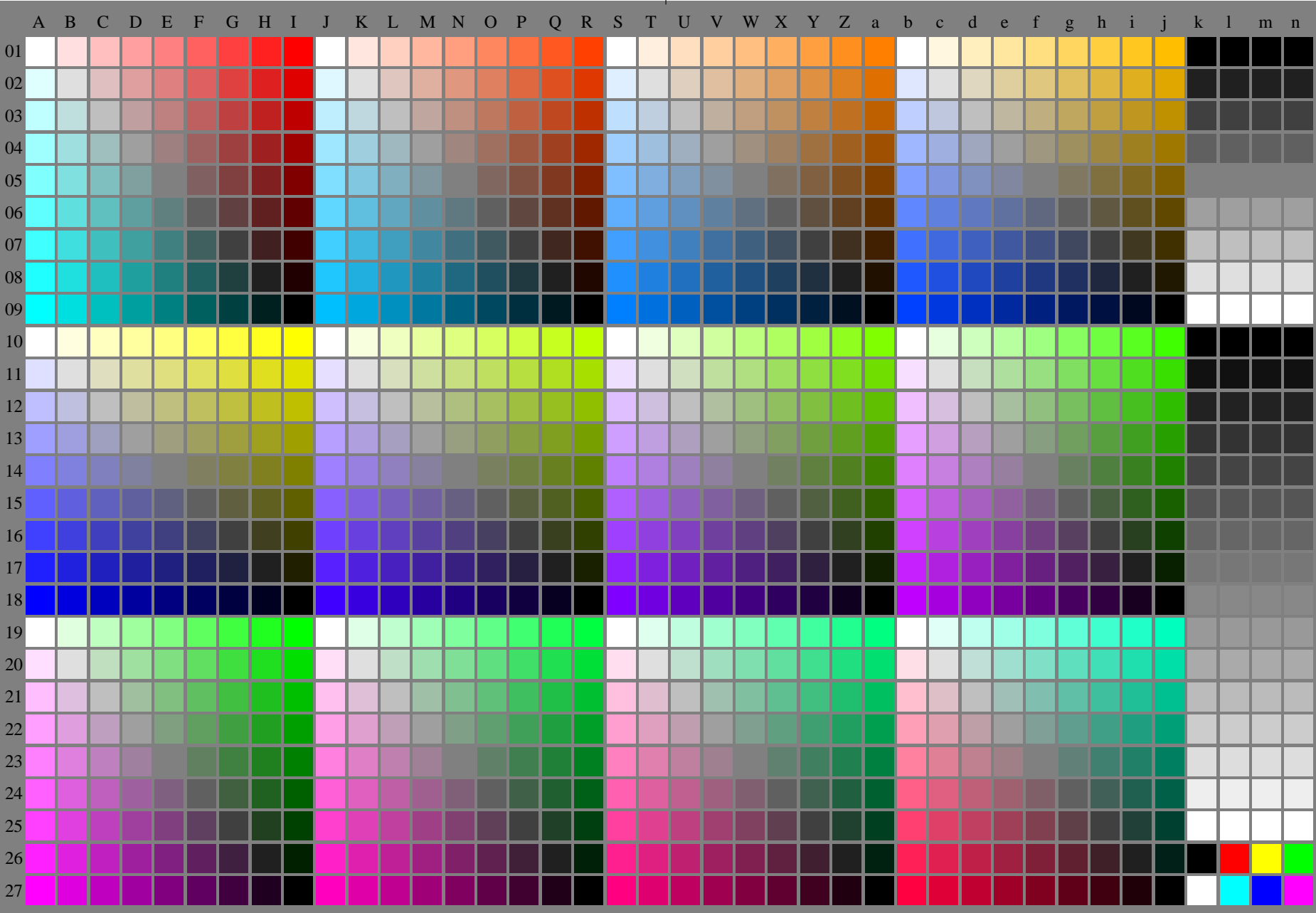


<http://farbe.li.tu-berlin.de/fgi1/fgi110fa.txt> /ps; nur Vektorgrafik VG; Start-Ausgabe  
Siehe separate Bilder dieser Seite: <http://farbe.li.tu-berlin.de/fgi1/fgi1.htm>



Siehe ähnliche Dateien der ganzen Serie: <http://farbe.li.tu-berlin.de/fgis.htm>  
Technische Information: <http://farbe.li.tu-berlin.de/A/33872E.html>  
oder <http://standards.iso.org/iso/9241/306/ed-2/index.html>

TUB-Registrierung: 20240301-fgi1/fgi110fa.txt /ps  
Anwendung für Beurteilung und Messung von Display- oder Druck-Ausgabe  
TUB-Material: Code=rh4fa

fgi10-7n-130-0: Prüfvorlage 2o mit 40x27=1080 Farben; digital gleichabständige 9 oder 16stufige Farbreihen; Farbdaten in Spalte (A-n):  $rgb^*(A_n)$ ,  $colorml = 1$



TUB-Prüfvorlage fgi1; Prüfvorlage 2o\_d0 mit 40x27=1080 Farben; 1MR, DH  
Digital gleichabständige 9 oder 16stufige Farbreihen

000n/w/cmy0/rgb  
->rgb\*\_d, 130-0:

