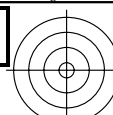
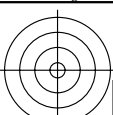


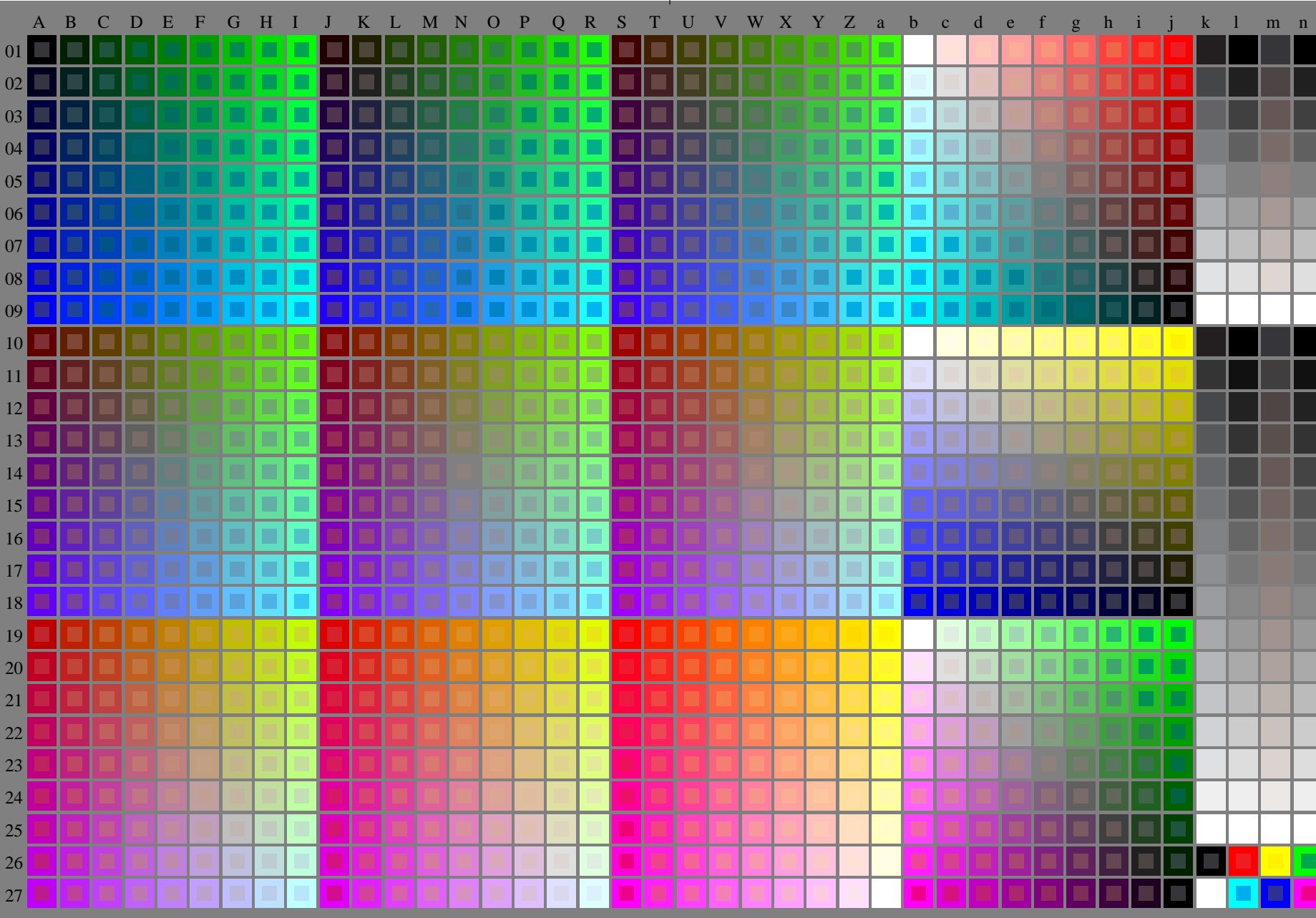
<http://farbe.li.tu-berlin.de/fgi0/fgi010na.txt> /.ps; nur Vektorgrafik VG; Start-Ausgabe
Siehe separate Bilder dieser Seite: <http://farbe.li.tu-berlin.de/fgi0/fgi0.htm>



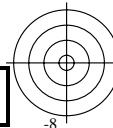
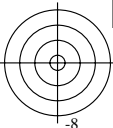
Siehe ähnliche Dateien der ganzen Serie: <http://farbe.li.tu-berlin.de/fgis.htm>
Technische Information: <http://farbe.li.tu-berlin.de/A/33872E.html>
oder <http://standards.iso.org/iso/9241/306/ed-2/index.html>

TUB-Registrierung: 20240301-fgi0/fgi010na.txt /.ps
Anwendung für Beurteilung und Messung von Display- oder Druck-Ausgabe

TUB-Material: Code=rh4ta



fgi00-7n-030-0: Prüfvorlage 2g mit 40x27=1080 Farben; digital gleichabständige 9 oder 16stufige Farbreihen; Farbdaten in Spalte (A-n): **rgb / cmy0 (A_j + k26_n27), 000n (k), w (l), nnn0 (m), www (n), colorml = 0**



TUB-Prüfvorlage fgi0; Prüfvorlage 2g_d0 mit 40x27=1080 Farben; DH
Digital gleichabständige 9 oder 16stufige Farbreihen

000n/w/cmy0/rgb
->rgb*d, 030-0: