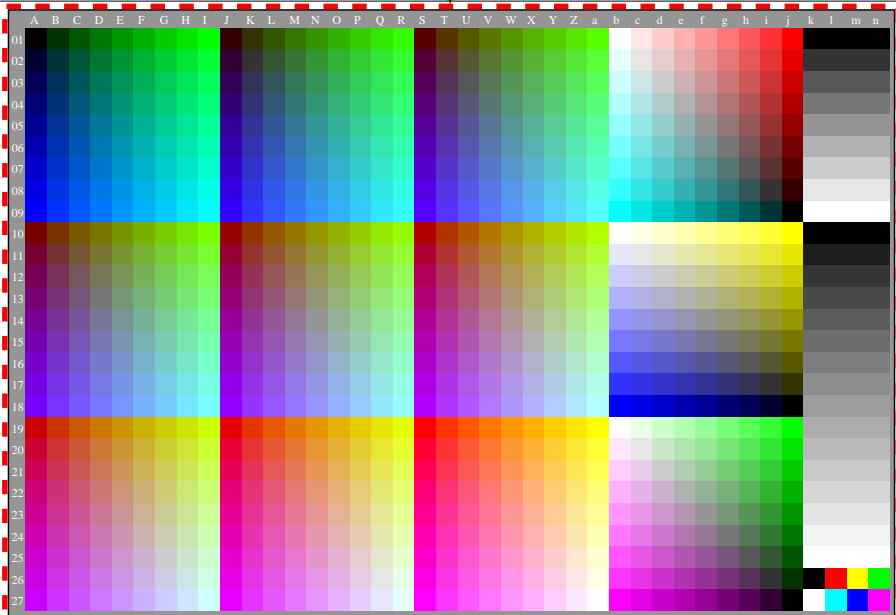


<http://farbe.li.tu-berlin.de/egi6/egi6l0n1.txt> /.ps; nur Vektorgrafik VG; Start-Ausgabe
Siehe separate Bilder dieser Seite: <http://farbe.li.tu-berlin.de/egi6/egi6.htm>

Siehe ähnliche Dateien der ganzen Serie: <http://farbe.li.tu-berlin.de/egi6.htm>
Technische Information: <http://farbe.li.tu-berlin.de> oder <http://color.li.tu-berlin.de>

TUB-Registrierung: 20230701-egi6/egi6l0n1.txt /.ps
Anwendung für Beurteilung und Messung von Display- oder Druck-Ausgabe

TUB-Material: Code=th4ta



egi60-8A, Gamma $g_a=1,860$, $g_p=0,775$, C_{YP5}

egi60-7, AEW70-7N

TUB-Prüfvorlage egi6; Prüfvorlagen mit 9stufigen Farbserien für linearisierte Displayausgabe
Gamma-Optimierung für 15 Display-Reflexionen nach ISO 9241-306; 15 gleiche $\gamma_{rel}=1,000$