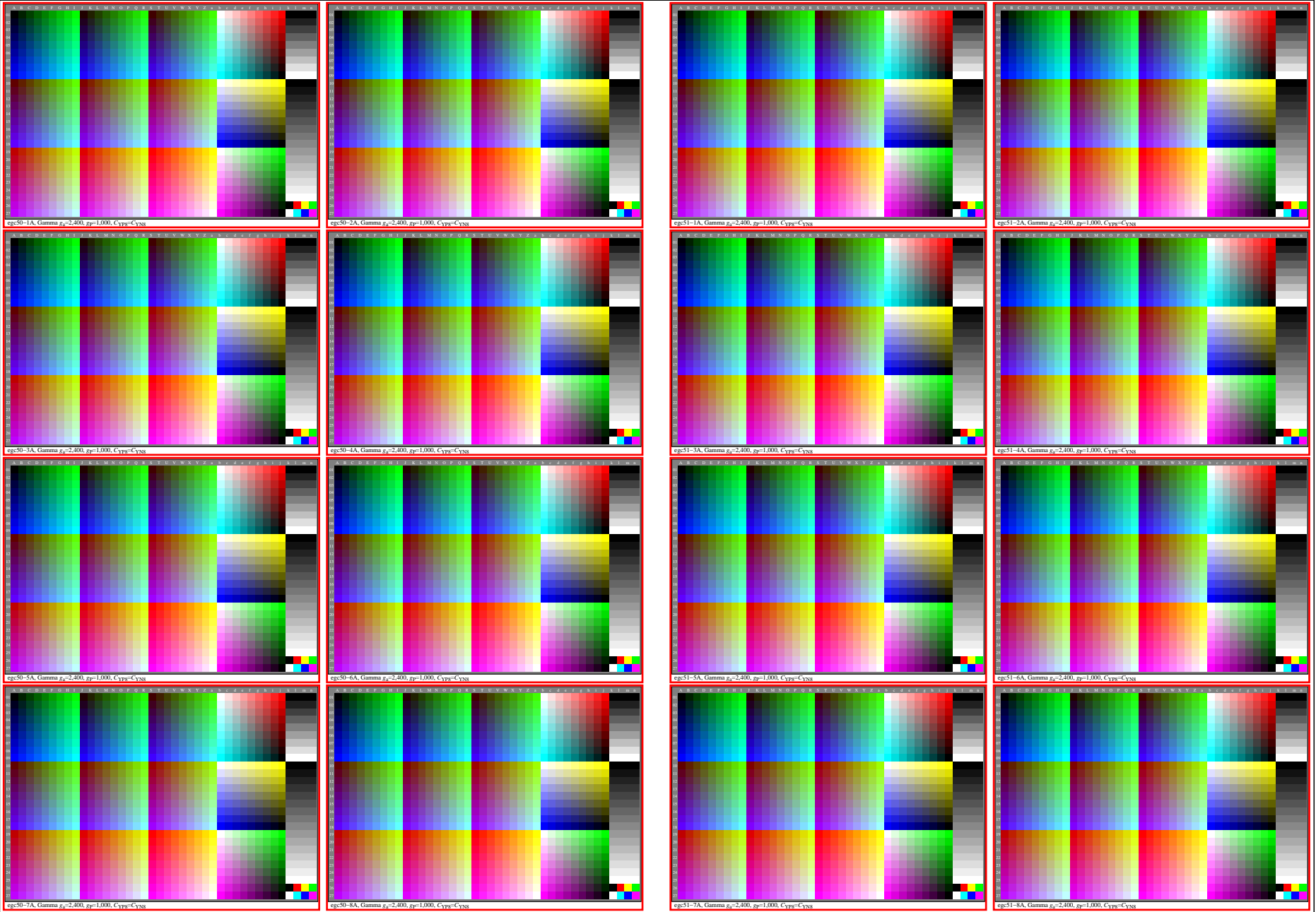


Gammastandardsoftware und Links zu ISO-Prüfvorlagen <http://farbe.li.tu-berlin.de/egm110np.pdf>
Technische Information: <http://farbe.li.tu-berlin.de> oder <http://color.li.tu-berlin.de>

TUB-Registrierung: 20230615-egc5/egc510np.pdf / .ps
Anwendung für Beurteilung und Messung von Display- oder Druck-Ausgabe
TUB-Material: Code=rh4ta



egc50-7n