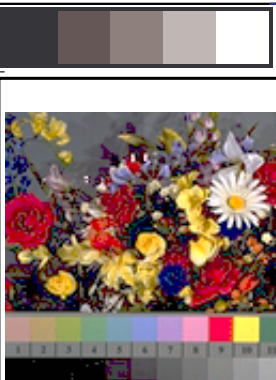


<http://farbe.li.tu-berlin.de/eeb3/eeb310np.pdf> /.ps; only vector graphic VG; start output  
 see separate images of this page: <http://farbe.li.tu-berlin.de/eeb3/eeb3.htm>

see similar files of the whole serie: <http://farbe.li.tu-berlin.de/eeb3.htm>  
 technical information: <http://farbe.li.tu-berlin.de> OR <http://color.li.tu-berlin.de>

TUB registration: 20230801-eeb3/eeb310np.pdf /.ps  
 application for evaluation and measurement of display or print output  
 TUB material: code=thata



**Regularity index  $g^{*16}=100 \frac{[\Delta L^*]_{min}/[\Delta L^*]_{max}}$  for slide film**

i	r*	g*	b*	r <sup>n</sup>	g <sup>n</sup>	b <sup>n</sup>	rgb <sup>n</sup>	L*	$\Delta L^*$
1	1	1	0.00	0.00	0.00	0.00	20.00	0.00	20.00
2	1	1	0.00	0.00	0.00	0.00	20.00	0.00	20.00
3	1	1	0.00	0.00	0.00	0.00	20.00	0.00	20.00
4	1	1	0.00	0.00	0.00	0.00	20.00	0.00	20.00
5	66	54	68	0.25	0.21	0.26	24	38.29	18.29 $\Delta L^*_{max}=18.29$
6	84	82	84	0.32	0.32	0.32	44.42	61.13	
7	101	101	101	0.39	0.39	0.39	49.77	5.34	
8	118	118	118	0.46	0.46	0.46	54.73	5.06	
9	135	135	135	0.53	0.53	0.53	59.80	5.02	
10	152	152	152	0.59	0.59	0.59	64.83	5.14	
11	170	170	170	0.66	0.66	0.66	69.98	4.88	
12	186	186	186	0.73	0.73	0.73	74.80	5.10	
13	204	203	203	0.80	0.79	0.79	79.79	4.79	
14	220	220	220	0.86	0.86	0.86	84.76	5.20	
15	237	237	237	0.93	0.93	0.93	89.97	5.02	
16	254	254	254	1.00	1.00	1.00	95.00	5.02	

$r^n = [r^n - r^n] / [r^n - r^n]$  [1], similar for  $g^n, b^n$ ;  $rgb^n = [r^n + g^n + b^n] / 3$  [2]  
 $L^* = [rgb^n] / [L^* - L^*] + L^*$  [3]  $\Delta L^* = [L^*_{i+1} - L^*_i]$  [4]

$g^{*16}=0$



**Regularity index  $g^{*16}=100 \frac{[\Delta L^*]_{min}/[\Delta L^*]_{max}}$  for slide film**

i	r*	g*	b*	r <sup>n</sup>	g <sup>n</sup>	b <sup>n</sup>	rgb <sup>n</sup>	L*	$\Delta L^*$
1	1	1	0.00	0.00	0.00	0.00	20.00	5.33	
2	15	15	16	0.07	0.06	0.07	25.33	7.02	
3	33	33	33	0.17	0.15	0.16	31.33	6.68	
4	50	50	50	0.26	0.24	0.25	39.04	6.62	
5	67	67	67	0.35	0.32	0.34	43	6.71	
6	84	84	84	0.44	0.40	0.44	43	6.71	
7	101	101	101	0.53	0.49	0.53	52.39	6.79	
8	118	118	118	0.62	0.57	0.62	61.51	6.62	
9	135	135	135	0.72	0.66	0.71	70.72	6.71	
10	152	152	152	0.81	0.74	0.81	79.34	6.62	
11	169	169	169	0.90	0.82	0.90	85.97	7.36 $\Delta L^*_{max}=7.36$	
12	186	186	186	1.00	0.93	1.00	93.34	1.65	
13	204	203	203	1.00	1.00	1.00	99.77	1.65	
14	220	220	220	1.00	1.00	1.00	95.00	0.00 $\Delta L^*_{min}=0.00$	
15	237	237	237	1.00	1.00	1.00	95.00	0.00	
16	254	254	254	1.00	1.00	1.00	95.00	0.00	

$r^n = [r^n - r^n] / [r^n - r^n]$  [1], similar for  $g^n, b^n$ ;  $rgb^n = [r^n + g^n + b^n] / 3$  [2]  
 $L^* = [rgb^n] / [L^* - L^*] + L^*$  [3]  $\Delta L^* = [L^*_{i+1} - L^*_i]$  [4]

$g^{*16}=0$



**Regularity index  $g^{*16}=100 \frac{[\Delta L^*]_{min}/[\Delta L^*]_{max}}$  for slide film**

i	r*	g*	b*	r <sup>n</sup>	g <sup>n</sup>	b <sup>n</sup>	rgb <sup>n</sup>	L*	$\Delta L^*$
1	4	4	4	0.00	0.00	0.00	20.00	1.32 $\Delta L^*_{min}=1.32$	
2	8	10	7	0.01	0.02	0.01	21.32	7.49 $\Delta L^*_{max}=7.49$	
3	34	33	34	0.11	0.11	0.11	28.81	5.01	
4	50	50	50	0.18	0.18	0.18	33.82	5.21	
5	67	67	67	0.25	0.25	0.25	39.04	5.07	
6	84	84	84	0.32	0.32	0.32	44.11	5.09	
7	101	101	101	0.38	0.38	0.38	49.20	5.09	
8	118	118	118	0.45	0.45	0.45	54.29	5.11	
9	135	135	135	0.52	0.52	0.52	59.40	5.11	
10	152	152	152	0.59	0.59	0.59	64.51	5.07	
11	169	169	169	0.66	0.66	0.66	69.58	5.05	
12	186	186	186	0.72	0.72	0.72	74.73	5.15	
13	203	203	203	0.79	0.79	0.79	79.78	5.05	
14	220	220	220	0.86	0.86	0.86	84.87	5.19	
15	237	237	237	0.93	0.93	0.93	90.06	4.93	
16	254	254	254	1.00	1.00	1.00	95.00		

$r^n = [r^n - r^n] / [r^n - r^n]$  [1], similar for  $g^n, b^n$ ;  $rgb^n = [r^n + g^n + b^n] / 3$  [2]  
 $L^* = [rgb^n] / [L^* - L^*] + L^*$  [3]  $\Delta L^* = [L^*_{i+1} - L^*_i]$  [4]

$g^{*16}=17$

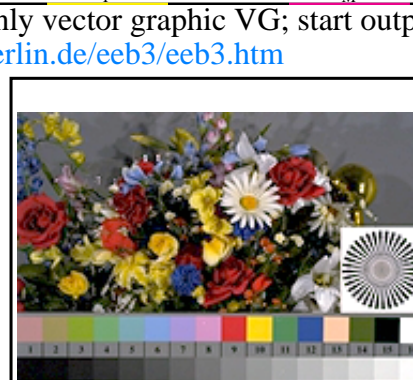


**Regularity index  $g^{*16}=100 \frac{[\Delta L^*]_{min}/[\Delta L^*]_{max}}$  for slide film**

i	r*	g*	b*	r <sup>n</sup>	g <sup>n</sup>	b <sup>n</sup>	rgb <sup>n</sup>	L*	$\Delta L^*$
1	2	1	2	0.00	0.00	0.00	20.00	4.10 $\Delta L^*_{min}=4.10$	
2	15	16	15	0.05	0.05	0.05	24.10	5.29 $\Delta L^*_{max}=5.29$	
3	33	33	33	0.12	0.12	0.12	29.40	4.97	
4	50	50	50	0.19	0.19	0.19	34.38	5.05	
5	67	67	67	0.26	0.25	0.25	39.43	5.05	
6	84	84	84	0.32	0.32	0.32	44.49	5.09	
7	101	101	101	0.39	0.39	0.39	49.59	5.05	
8	118	118	118	0.46	0.46	0.46	54.65	4.91	
9	135	135	135	0.53	0.52	0.52	59.57	5.15	
10	152	152	152	0.59	0.59	0.59	64.73	5.05	
11	169	169	169	0.66	0.66	0.66	69.78	5.05	
12	186	186	186	0.73	0.72	0.73	74.80	5.01	
13	203	203	203	0.80	0.79	0.79	79.84	5.03	
14	220	220	220	0.86	0.86	0.86	84.94	5.09	
15	237	237	237	0.93	0.93	0.93	89.98	5.03	
16	254	254	254	1.00	1.00	1.00	95.00	5.01	

$r^n = [r^n - r^n] / [r^n - r^n]$  [1], similar for  $g^n, b^n$ ;  $rgb^n = [r^n + g^n + b^n] / 3$  [2]  
 $L^* = [rgb^n] / [L^* - L^*] + L^*$  [3]  $\Delta L^* = [L^*_{i+1} - L^*_i]$  [4]

$g^{*16}=77$



**Regularity index  $g^{*16}=100 \frac{[\Delta L^*]_{min}/[\Delta L^*]_{max}}$  for negative film**

i	r*	g*	b*	r <sup>n</sup>	g <sup>n</sup>	b <sup>n</sup>	rgb <sup>n</sup>	L*	$\Delta L^*$
1	4	4	4	0.00	0.00	0.00	20.00	2.71 $\Delta L^*_{min}=2.71$	
2	15	14	12	0.04	0.04	0.02	22.71	5.62 $\Delta L^*_{max}=5.62$	
3	32	32	33	0.11	0.11	0.10	28.33	5.26	
4	50	50	50	0.18	0.18	0.17	33.59	5.26	
5	67	67	67	0.25	0.25	0.24	38.79	5.20	
6	84	84	84	0.31	0.31	0.31	43.82	5.02	
7	102	101	101	0.39	0.38	0.38	49.14	5.00	
8	118	118	118	0.45	0.45	0.45	54.14	5.12	
9	135	135	135	0.52	0.52	0.51	59.26	5.18	
10	152	152	152	0.59	0.59	0.58	64.44	5.04	
11	169	169	169	0.66	0.66	0.65	69.49	5.12	
12	186	186	186	0.72	0.72	0.72	74.65	5.16	
13	203	203	203	0.79	0.79	0.79	79.77	5.12	
14	220	220	220	0.86	0.86	0.86	84.87	5.10	
15	237	237	237	0.93	0.93	0.93	89.99	5.12	
16	253	254	254	1.00	1.00	1.00	95.00	5.08	

$r^n = [r^n - r^n] / [r^n - r^n]$  [1], similar for  $g^n, b^n$ ;  $rgb^n = [r^n + g^n + b^n] / 3$  [2]  
 $L^* = [rgb^n] / [L^* - L^*] + L^*$  [3]  $\Delta L^* = [L^*_{i+1} - L^*_i]$  [4]

$g^{*16}=48$



**Regularity index  $g^{*16}=100 \frac{[\Delta L^*]_{min}/[\Delta L^*]_{max}}$  for negative film**

i	r*	g*	b*	r <sup>n</sup>	g <sup>n</sup>	b <sup>n</sup>	rgb <sup>n</sup>	L*	$\Delta L^*$
1	1	1	1	0.00	0.00	0.00	20.00	4.40 $\Delta L^*_{min}=4.40$	
2	16	16	15	0.06	0.05	0.05	24.40	5.25	
3	33	33	33	0.12	0.12	0.12	29.65	5.09	
4	50	50	50	0.19	0.19	0.19	34.74	5.09	
5	67	67	67	0.26	0.26	0.26	39.84	5.09	
6	84	84	84	0.33	0.32	0.32	44.75	4.91	
7	102	102	102	0.40	0.40	0.40	50.02	5.27 $\Delta L^*_{max}=5.27$	
8	118	118	118	0.46	0.46	0.46	54.94	4.99	
9	135	135	135	0.53	0.53	0.53	59.93	5.17	
10	152	152	152	0.60	0.60	0.60	65.11	4.99	
11	169	169	169	0.66	0.66	0.66	70.10	5.03	
12	186	186	186	0.73	0.73	0.73	75.14	5.13	
13	204	203	203	0.80	0.80	0.80	80.27	4.89	
14	220	220	220	0.86	0.86	0.86	85.16	5.21	
15	237	237	237	0.93	0.93	0.93	90.38	5.21	
16	253	253	253	1.00	1.00	1.00	95.00	4.61	

$r^n = [r^n - r^n] / [r^n - r^n]$  [1], similar for  $g^n, b^n$ ;  $rgb^n = [r^n + g^n + b^n] / 3$  [2]  
 $L^* = [rgb^n] / [L^* - L^*] + L^*$  [3]  $\Delta L^* = [L^*_{i+1} - L^*_i]$  [4]

$g^{*16}=83$



**Regularity index  $g^{*16}=100 \frac{[\Delta L^*]_{min}/[\Delta L^*]_{max}}$  for negative film**

i	r*	g*	b*	r <sup>n</sup>	g <sup>n</sup>	b <sup>n</sup>	rgb <sup>n</sup>	L*	$\Delta L^*$
1	5	2	2	0.00	0.00	0.00	20.00	3.54 $\Delta L^*_{min}=3.54$	
2	14	15	15	0.03	0.05	0.05	23.54	5.46 $\Delta L^*_{max}=5.46$	
3	33	33	33	0.11	0.12	0.12	29.01	4.98	
4	50	50	50	0.17	0.18	0.18	33.99	5.16	
5	67	67	67	0.24	0.25	0.25	39.16	5.04	
6	84	84	84	0.31	0.32	0.32	44.20	5.06	
7	101	101	101	0.38	0.39	0.39	49.27	5.12	
8	118	118	118	0.45	0.46	0.45	54.39	5.10	
9	135	135	135	0.52	0.52	0.52	59.50	5.10	
10	152	152	152	0.59	0.59	0.59	64.48	4.98	
11	169	169	169	0.65	0.66	0.66	69.69	5.20	
12	186	186	186	0.72	0.72	0.72	74.71	5.02	
13	203	203							