

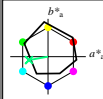
Entrée et sortie: Système Offset Reflective ORS18a pour la teinte CIELAB relative $h_{ab,a,rel} = h_{ab}/360 = 190/360 = 0.52$

$H^*_e = G25B_$

Données de couleurs périphériques (d)
 ou élémentaires (e):

HIC^*_e
 code de teinte pour les couleurs de cette page:
 $H^*_e = G25B_$

triangle de luminosité T^*



ORS18a; données CIELAB (a) adaptées

nom	$L^* = L^*_a a^*_a$	b^*_a	$C^*_{ab,a}$	$h^*_{ab,a}$
R_.,Ma	47.9	65.3	50.5	82.6
Y_.,Ma	90.3	-10.2	91.7	92.3
G_.,Ma	50.9	-62.8	34.9	71.9
C_.,Ma	58.6	-30.3	-45.0	54.2
B_.,Ma	25.7	31.0	-44.4	54.2
M_.,Ma	48.1	75.2	-8.3	75.7
N_.,Ma	18.0	0.0	0.0	0.0
W_.,Ma	95.4	0.0	0.0	0.0
R_.,CIE	39.9	58.7	27.9	65.0
Y_.,CIE	81.2	-2.8	71.5	71.6
G_.,CIE	52.2	-42.4	13.6	44.5
B_.,CIE	30.5	1.4	-46.4	46.4

Les données de couleur maximale (Ma):

$LabCh^*_{-},Ma$: 59 -50 -9 51 190

HIC^*_{-},Ma : G25B_100_100_

$rgbic^*_{-},Ma$:

0.0 1.0 0.5 1.0 1.0

triangle de luminosité T^*

ORS20a; données CIELAB (a) adaptées

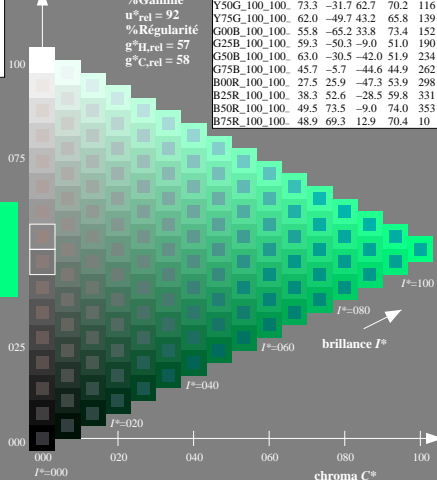
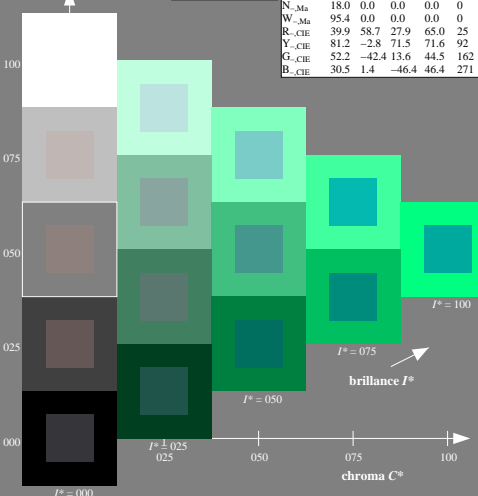
H^*_e	$L^* = L^*_a a^*_a$	b^*_a	$C^*_{ab,a}$	$h^*_{ab,a}$
R00Y_100_100_	48.4	66.1	40.2	77.3
R25Y_100_100_	56.8	48.0	50.5	69.6
R50Y_100_100_	68.6	25.0	63.9	68.6
R75Y_100_100_	80.6	4.8	77.2	77.3
Y00G_100_100_	90.2	-9.6	88.2	88.7
Y25G_100_100_	83.2	-18.4	79.9	81.9
Y50G_100_100_	73.3	-31.7	62.7	70.2
Y75G_100_100_	62.0	-49.7	43.2	65.8
G00B_100_100_	55.8	-65.2	33.8	73.4
G25B_100_100_	59.3	-50.3	-9.0	51.0
G50B_100_100_	63.0	-30.5	-42.0	51.9
G75B_100_100_	45.7	-5.7	-44.6	44.9
B00R_100_100_	27.5	25.9	-47.3	53.9
B25R_100_100_	38.3	52.6	-28.5	59.8
B50R_100_100_	49.5	73.5	-9.0	74.0
B75R_100_100_	48.9	69.3	12.9	70.4

%Gamme
 $u^*_{rel} = 92$
 %Régularité
 $g^*_{H,rel} = 57$
 $g^*_{C,rel} = 58$

voir fichiers similaires: <http://130.149.60.45/~farbmetrik/QF88/QF88LONI.TXT> /PS
 informations techniques: <http://www.ps.bam.de> ou <http://130.149.60.45/~farbmetrik>

TUB enregistré: 20130201-QF88/QF88LONI.TXT /PS
 application pour la mesure des sorties sur offset

TUB matériel: code=rhata



3-003031-L0 QF880-7N

graphique TUB-QF88; code de teinte: $H^*_e = G25B_$
 graphique conforme à DIN 33872, 3D=0, de=0, cmy0

entrée : $rgb/cmyk \rightarrow rgb/cmyk$
 sortie : aucun changement