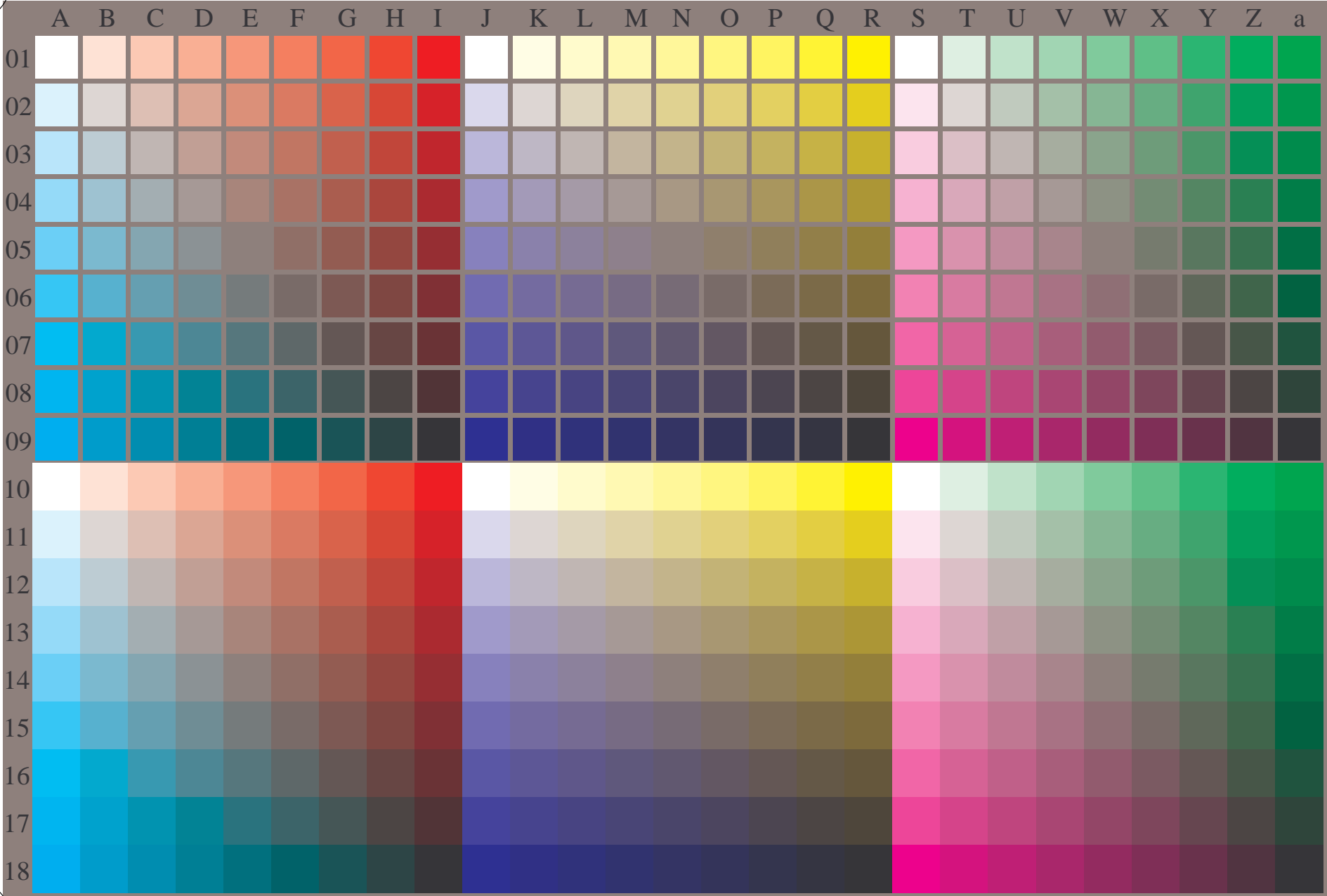
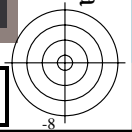
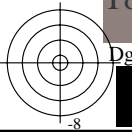


Siehe ähnliche Dateien: <http://www.ps.bam.de/Dg26/>; [www.ps.bam.de/Dg26/33872](http://www.ps.bam.de/Dg26/33872) Version 2.1, io=1,1

BAM-Registrierung: 20080301-Dg26/10L/L26g00NP.PS /.PDF BAM-Material: Code=rh4ta  
Anwendung für Ausgabe von Monitor-, Datenprojektor- oder Druckersystemen

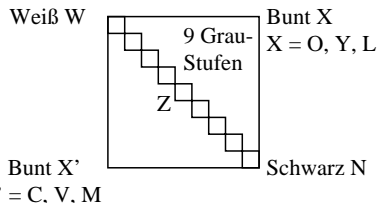


Dg260-7N, Prüfvorlage mit 27x18=486 separaten und aneinandergrenzenden Farben; 9-stufige Reihen; vergleiche ISO/IEC 15775:1999; cmyk-Farbdaten, Mustergrößen: 8mm x 8mm und 9mm x 9mm, Seite 1/2



### Äquivalente Stufung für separate und aneingrenzende Farben (Ja/Nein-Entscheidung)

Layoutbeispiel: Bunttonebene O-C, Y-V oder L-M mit 9 Graustufen



Es gibt drei gegenfarbige Bunttonebenen O-C, Y-V und L-M.  
Die Farbstufen sind separat im oberen Teil von Bild 1 und aneinandergrenzend im unteren Teil von Bild 1. Zwischen N und W gibt es 9 Graustufen. Mittelgrau Z ist die mittlere Stufe von N-W.

Alle Stufungen der drei Farbebenen O-L, Y-V and L-M sollen für separate und aneinandergrenzende Farben äquivalent sein.

Ist die Stufung äquivalent für separate und aneinandergrenzende Farben? **unterstreiche: Ja/Nein**

Anmerkung: Die Stufung ist nicht äquivalent wenn es mindestens ein Ja in einem der folgenden Fälle gibt; für Beispiele siehe Anhang (X):

- Gibt es einen kontinuierlichen Farbverlauf für aneinandergrenzende Farben und nicht für separate Farben? **unterstreiche: Ja/Nein**
- Gibt es Maxima and Minima im Farbverlauf (Farbschwabungen) für aneinandergrenzende Farben und nicht für separate Farben? **unterstreiche: Ja/Nein**

Anmerkungen:.....

Teil 1

Dg260-3

### Dokumentation von Dateiformat, Hard- und Software für diese Prüfung:

**PDF-Datei:** entweder [www.ps.bam.de/Dg26/10L/L26g00NP.PDF](http://www.ps.bam.de/Dg26/10L/L26g00NP.PDF) **unterstreiche Ja/Nein**  
oder [www.ps.bam.de/Dg26/10P/P26g00NP.PDF](http://www.ps.bam.de/Dg26/10P/P26g00NP.PDF) **oder unterstreiche Ja/Nein**  
**PS-Datei:** entweder [www.ps.bam.de/Dg26/10L/L26g00NA.PS](http://www.ps.bam.de/Dg26/10L/L26g00NA.PS) **oder unterstreiche Ja/Nein**  
oder [www.ps.bam.de/Dg26/10P/P26g00NA.PS](http://www.ps.bam.de/Dg26/10P/P26g00NA.PS) **oder unterstreiche Ja/Nein**

#### benutztes Rechner-Betriebssystem:

nur eines von Windows/Mac/Unix/anderes und Version:.....

Die Beurteilung ist für die Geräteausgabe: **unterstreiche Monitor/Datenprojektor/Drucker**  
Geräte-Modell, -Treiber und -Version:.....

Geräteausgabe mit PDF/PS-Datei: **unterstreiche PDF-/PS-Datei**

#### Für Geräteausgabe mit PDF-Datei (L/P)26g00NP.PDF:

- entweder PDF-Dateitransfer "download, copy" nach PDF-Gerät.....
- oder mit Rechnersystem-Interpretation durch "Display-PS":.....
- oder mit Software, z. B. Adobe-Reader/ Acrobat und Version:.....
- oder mit Software, z. B. Ghostscript und Version:.....

#### Für Geräteausgabe mit PS-Datei (L/P)26g00NA.PS:

- entweder PS-Dateitransfer "download, copy" nach PS-Gerät.....
- oder mit Rechnersystem-Interpretation durch "Display-PS":.....
- oder mit Software, z. B. Ghostscript und Version:.....
- oder mit Software, z. B. Mac-Yap und Version:.....

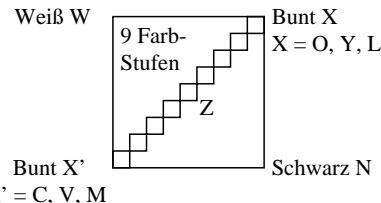
Spezielle Anmerkungen, z. B. Ausgabe von Landschaftsdatei (L) L26g00NA.PS wurde abgeschnitten, Porträtdatei (P) P26g00NA.PS wurde benutzt:.....

Teil 3

Dg260-5

### Gleichmäßige Farbstufung zwischen Farben Z-X' und Z-X (Ja/Nein-Entscheidung)

Layoutbeispiel: Bunttonebene O-C, Y-V oder L-M mit 9 Farbstufen



Es gibt drei gegenfarbige Bunttonebenen O-C, Y-V und L-M.  
Die Farbstufen sind separat in dem oberen Teil von Bild 1 und aneinandergrenzend im unteren Teil von Bild 1. Zwischen X' und X gibt es 9 Farbstufen. Mittelgrau Z ist die mittlere Stufe von X'-X.

Alle Farbstufen der drei Farbebenen O-L, Y-V and L-M sollen gleichmäßig sein zwischen den Farben X' und X für separate und aneinandergrenzende Farben ohne Farbsprünge bei Mittelgrau Z

Ist die Farbstufung gleichmäßig bei Mittelgrau Z? **unterstreiche: Ja/Nein**

Anmerkung: Die Farbtufung ist nicht gleichmäßig wenn es mindestens ein Ja in einem der folgenden Fälle gibt; für Beispiele siehe Anhang (X):

- Gibt es Farbsprünge bei der mittelgrauen Farbe Z nach X oder X' hin für aneinandergrenzende Farben? **unterstreiche: Ja/Nein**
- Gibt es Farbsprünge bei der mittelgrauen Farbe Z nach X oder X' hin für separate Farben? **unterstreiche: Ja/Nein**

Anmerkung: Ein Farbsprung hat mindestens die doppelte Farbänderung gegenüber dem Mittel.

Teil 2

Dg261-3

### Dokumentation der Beurteiler-Farbseheigenschaften für diese Prüfung:

Der Beurteiler hat normales Farbsehen nach einer Prüfung: **unterstreiche Ja/Nein**  
entweder nach DIN 6160:1996 mit Anomaloskop nach Nagel **unterstreiche Ja/unbekannt**  
oder mit Farbpunkt-Prüftafeln nach Ishihara **unterstreiche Ja/unbekannt**  
oder mit, bitte nennen:..... **unterstreiche Ja/unbekannt**

#### Nur für Display(Monitor, Daten-Projektor)-Ausgabe:

Büro-Arbeitsplatz-Beleuchtung ist Tageslicht (bedeckter/Nordhimmel) **unterstreiche Ja/Nein**  
PDF-Dateiausgabe mit [www.ps.bam.de/Dg13/10L/L13g00NP.PDF](http://www.ps.bam.de/Dg13/10L/L13g00NP.PDF) **unterstreiche Ja/Nein**  
Vergleich Kontrastbereich der 16 Stufen F bis 0 mit Prüfvorlage Nr. 3 von DIN 33866-1:2000  
Nenne Kontrastbereich: (>F:0) (E:0) (D:0) (C:0) (A:0) (9:0) (7:0) (5:0) (3:0) (<3:0)  
Anmerkung: Bei Tageslichtbürobeleuchtung ist der Kontrastbereich oft:  
auf Papier zwischen: >F:0 (Hochglanz), F:0 (Seidenglanz) und E:0 (Matt)  
am Display zwischen: >F:0 und E:0 (Monitor), D:0 und 3:0 (Datenprojektor)

#### Nur für optionale farbmessende Kennzeichnung mit PDF/PS-Dateiausgabe

**PDF-Datei:** entweder [www.ps.bam.de/Dg21/10L/L21g00NP.PDF](http://www.ps.bam.de/Dg21/10L/L21g00NP.PDF) **unterstreiche Ja/Nein**  
oder [www.ps.bam.de/Dg21/10P/P21g00NP.PDF](http://www.ps.bam.de/Dg21/10P/P21g00NP.PDF) **oder unterstreiche Ja/Nein**  
**PS-Datei:** entweder [www.ps.bam.de/Dg21/10L/L21g00NA.PS](http://www.ps.bam.de/Dg21/10L/L21g00NA.PS) **oder unterstreiche Ja/Nein**  
oder [www.ps.bam.de/Dg21/10P/P21g00NA.PS](http://www.ps.bam.de/Dg21/10P/P21g00NA.PS) **oder unterstreiche Ja/Nein**

#### Farbmessung und Kennzeichnung für:

CIE-Normlichtart D65, CIE-2-Grad-Beobachter, CIE-45/0-Geometrie **unterstreiche Ja/Nein**  
Wenn Nein, bitte andere Parameter nennen: .....

#### Farbmetrische Kennzeichnung mit PS-Datei für Farben der Spalten A bis T

Ersatz der CIELAB-Daten in Datei [www.ps.bam.de/Dg17/10L/L17g00NP.PS](http://www.ps.bam.de/Dg17/10L/L17g00NP.PS) und Transfer der PS-Datei L17g00NP.PS in PDF-Datei L17g00NP.PDF **unterstreiche Ja/Nein**  
Wenn Nein, bitte andere Methode beschreiben: .....

Teil 4

Dg261-5