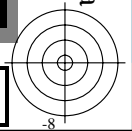
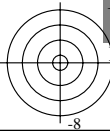
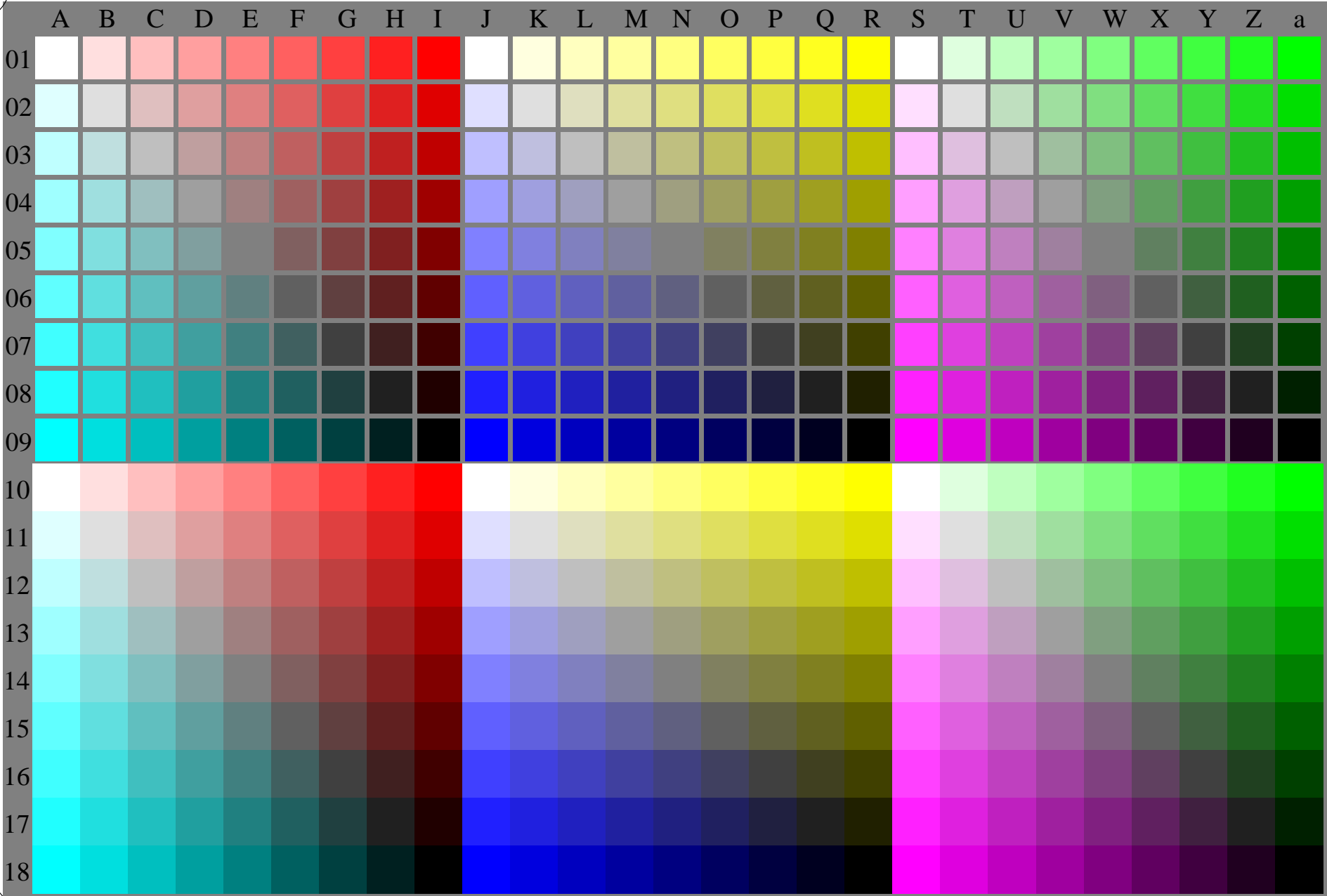


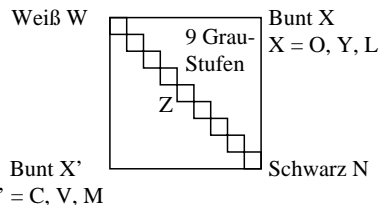
Siehe ähnliche Dateien: <http://www.ps.bam.de/Dg16/>; www.ps.bam.de/Dg16/HTM
Technische Information: <http://www.ps.bam.de/33872> Version 2.1, io=1,1

BAM-Registrierung: 20080301-Dg16/10P/P16g00NP.PS /.PDF BAM-Material: Code=rha4ta
Anwendung für Ausgabe von Monitor-, Datenprojektor- oder Druckersystemen



Äquivalente Stufung für separate und aneingergrenzende Farben (Ja/Nein-Entscheidung)

Layoutbeispiel: Bunttonebene O-C, Y-V oder L-M mit 9 Graustufen



Es gibt drei gegenfarbige Bunttonebenen O-C, Y-V und L-M.
Die Farbstufen sind separat im oberen Teil von Bild 1 und aneingergrenzend im unteren Teil von Bild 1. Zwischen N und W gibt es 9 Graustufen. Mittelgrau Z ist die mittlere Stufe von N-W.

Alle Stufungen der drei Farbebenen O-L, Y-V and L-M sollen für separate und aneingergrenzende Farben äquivalent sein.

Ist die Stufung äquivalent für separate und aneingergrenzende Farben? unterstreiche: Ja/Nein

Anmerkung: Die Stufung ist nicht äquivalent wenn es mindestens ein Ja in einem der folgenden Fälle gibt; für Beispiele siehe Anhang (X):

- Gibt es einen kontinuierlichen Farbverlauf für aneingergrenzende Farben und nicht für separate Farben? unterstreiche: Ja/Nein
- Gibt es Maxima and Minima im Farbverlauf (Farbschwabungen) für aneingergrenzende Farben und nicht für separate Farben? unterstreiche: Ja/Nein

Anmerkungen:.....

Teil 1 Dg160-3

Dokumentation von Dateiformat, Hard- und Software für diese Prüfung:

PDF-Datei: entweder www.ps.bam.de/Dg16/10L/L16g00NP.PDF unterstreiche Ja/Nein
 oder www.ps.bam.de/Dg16/10P/P16g00NP.PDF oder unterstreiche Ja/Nein

PS-Datei: entweder www.ps.bam.de/Dg16/10L/L16g00NA.PS oder unterstreiche Ja/Nein
 oder www.ps.bam.de/Dg16/10P/P16g00NA.PS oder unterstreiche Ja/Nein

benutztes Rechner-Betriebssystem:
nur eines von Windows/Mac/Unix/anderes und Version:.....

Die Beurteilung ist für die Geräteausgabe: unterstreiche Monitor/Datenprojektor/Drucker
Geräte-Modell, -Treiber und -Version:.....

Geräteausgabe mit PDF/PS-Datei: unterstreiche PDF-/PS-Datei

Für Geräteausgabe mit PDF-Datei (L/P)16g00NP.PDF:
 entweder PDF-Dateitransfer "download, copy" nach PDF-Gerät.....
 oder mit Rechnersystem-Interpretation durch "Display-PDF":.....
 oder mit Software, z. B. Adobe-Reader/-Acrobat und Version:.....
 oder mit Software, z. B. Ghostscript und Version:.....

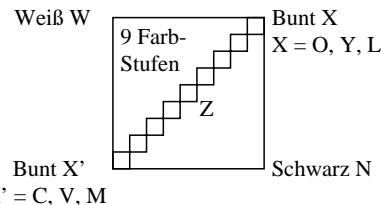
Für Geräteausgabe mit PS-Datei (L/P)16g00NA.PS:
 entweder PS-Dateitransfer "download, copy" nach PS-Gerät.....
 oder mit Rechnersystem-Interpretation durch "Display-PS":.....
 oder mit Software, z. B. Ghostscript und Version:.....
 oder mit Software, z. B. Mac-Yap und Version:.....

Spezielle Anmerkungen, z. B. Ausgabe von Landschaftsdatei (L) L16g00NA.PS wurde abgeschnitten, Porträtdatei (P) P16g00NA.PS wurde benutzt:.....

Teil 3 Dg160-5

Gleichmäßige Farbstufung zwischen Farben Z-X' und Z-X (Ja/Nein-Entscheidung)

Layoutbeispiel: Bunttonebene O-C, Y-V oder L-M mit 9 Farbstufen



Es gibt drei gegenfarbige Bunttonebenen O-C, Y-V und L-M.
Die Farbstufen sind separat in dem oberen Teil von Bild 1 und aneingergrenzend im unteren Teil von Bild 1. Zwischen X' und X gibt es 9 Farbstufen. Mittelgrau Z ist die mittlere Stufe von X'-X.

Alle Farbstufen der drei Farbebenen O-L, Y-V and L-M sollen gleichmäßig sein zwischen den Farben X' und X für separate und aneingergrenzende Farben ohne Farbsprünge bei Mittelgrau Z

Ist die Farbstufung gleichmäßig bei Mittelgrau Z? unterstreiche: Ja/Nein

Anmerkung: Die Farbtufung ist nicht gleichmäßig wenn es mindestens ein Ja in einem der folgenden Fälle gibt; für Beispiele siehe Anhang (X):

- Gibt es Farbsprünge bei der mittelgrauen Farbe Z nach X oder X' hin für aneingergrenzende Farben? unterstreiche: Ja/Nein
- Gibt es Farbsprünge bei der mittelgrauen Farbe Z nach X oder X' hin für separate Farben? unterstreiche: Ja/Nein

Anmerkung: Ein Farbsprung hat mindestens die doppelte Farbänderung gegenüber dem Mittel.

Teil 2 Dg161-3

Dokumentation der Beurteiler-Farbseigenschaften für diese Prüfung:

Der Beurteiler hat **normales** Farbsehen nach einer Prüfung: unterstreiche Ja/Nein
 entweder nach DIN 6160:1996 mit Anomaloskop nach *Nagel* unterstreiche Ja/unbekannt
 oder mit Farbpunkt-Prüftafeln nach *Ishihara* unterstreiche Ja/unbekannt
 oder mit, bitte nennen:..... unterstreiche Ja/unbekannt

Nur für Display(Monitor, Daten-Projektor)-Ausgabe:
 Büro-Arbeitsplatz-Beleuchtung ist Tageslicht (bedeckter/Nordhimmel) unterstreiche Ja/Nein
 PDF-Dateiausgabe mit www.ps.bam.de/Dg13/10L/L13g00NP.PDF unterstreiche Ja/Nein
 Vergleich Kontrastbereich der 16 Stufen F bis 0 mit Prüfvorlage Nr. 3 von DIN 33866-1:2000
 Nenne Kontrastbereich: (>F:0) (F:0) (E:0) (D:0) (C:0) (A:0) (9:0) (7:0) (5:0) (3:0) (<3:0)

*Anmerkung: Bei Tageslichtbürobeleuchtung ist der Kontrastbereich oft:
 auf Papier zwischen: >F:0 (Hochglanz), F:0 (Seidenglanz) und E:0 (Matt)
 am Display zwischen: >F:0 und E:0 (Monitor), D:0 und 3:0 (Datenprojektor)*

Nur für optionale farbmimetrische Kennzeichnung mit PDF/PS-Dateiausgabe
PDF-Datei: entweder www.ps.bam.de/Dg11/10L/L11g00NP.PDF unterstreiche Ja/Nein
 oder www.ps.bam.de/Dg11/10P/P11g00NP.PDF oder unterstreiche Ja/Nein

PS-Datei: entweder www.ps.bam.de/Dg11/10L/L11g00NA.PS oder unterstreiche Ja/Nein
 oder www.ps.bam.de/Dg11/10P/P11g00NA.PS oder unterstreiche Ja/Nein

Farbmessung und Kennzeichnung für:
 CIE-Normlichtart D65, CIE-2-Grad-Beobachter, CIE-45/0-Geometrie unterstreiche Ja/Nein
 Wenn Nein, bitte andere Parameter nennen:

Farbmimetrische Kennzeichnung mit PS-Datei für Farben der Spalten A bis T
 Ersatz der CIELAB-Daten in Datei www.ps.bam.de/Dg17/10L/L17g00NP.PS und Transfer der PS-Datei L17g00NP.PS in PDF-Datei L17g00NP.PDF unterstreiche Ja/Nein
 Wenn Nein, bitte andere Methode beschreiben:

Teil 4 Dg161-5

Siehe ähnliche Dateien: <http://www.ps.bam.de/Dg16/>; www.ps.bam.de/33872 Version 2.1, io=1,1

BAM-Registrierung: 20080301-Dg16/10P/P16g01NP.PS /.PDF BAM-Material: Code=rh4ta
Anwendung für Ausgabe von Monitor-, Datenprojektor- oder Druckersystemen