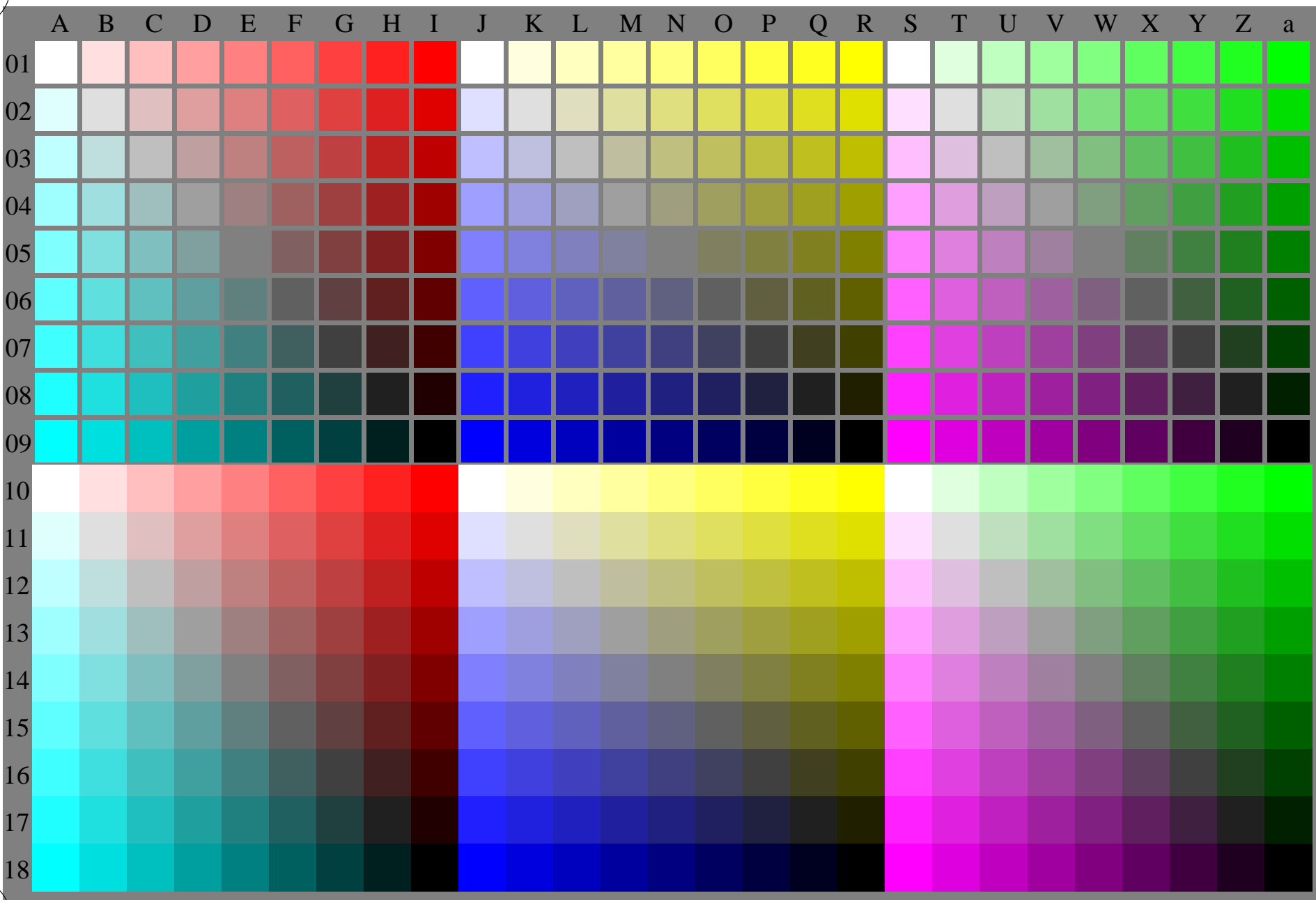
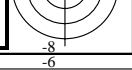
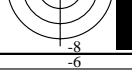


Siehe ähnliche Dateien: <http://www.ps.bam.de/Dg16/>; [www.ps.bam.de/Dg16/HTM](http://www.ps.bam.de/Dg16/HTM)  
Technische Information: <http://www.ps.bam.de/33872> Version 2.1, io=1,1

BAM-Registrierung: 20080301-Dg16/10L/L16g00NP.PS /.PDF BAM-Material: Code=rh4ta  
Anwendung für Ausgabe von Monitor-, Datenprojektor- oder Druckersystemen

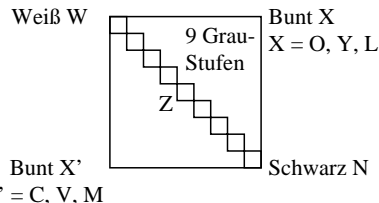


Dg160-7N, Prüfvorlage mit 27x18=486 separaten und aneinandergrenzenden Farben; 9-stufige Reihen; vergleiche ISO/IEC 15775:1999; rgb-Farbdaten, Mustergrößen: 8mm x 8mm und 9mm x 9mm, Seite 1/2



**Äquivalente Stufung für separate und aneingrenzende Farben (Ja/Nein-Entscheidung)**

Layoutbeispiel: Bunttonebene O-C, Y-V oder L-M mit 9 Graustufen



Es gibt drei gegenfarbige Bunttonebenen O-C, Y-V und L-M.  
 Die Farbstufen sind separat im oberen Teil von Bild 1 und aneinandergrenzend im unteren Teil von Bild 1.  
 Zwischen N und W gibt es 9 Graustufen.  
 Mittelgrau Z ist die mittlere Stufe von N-W.

Alle Stufungen der drei Farbebenen O-L, Y-V and L-M sollen für separate und aneinandergrenzende Farben äquivalent sein.

**Ist die Stufung äquivalent für separate und aneinandergrenzende Farben?** unterstreiche: Ja/Nein

Anmerkung: Die Stufung ist nicht äquivalent wenn es mindestens ein Ja in einem der folgenden Fälle gibt; für Beispiele siehe Anhang (X):

- Gibt es einen kontinuierlichen Farbverlauf für aneinandergrenzende Farben und nicht für separate Farben? unterstreiche: Ja/Nein
- Gibt es Maxima and Minima im Farbverlauf (Farbschwabungen) für aneinandergrenzende Farben und nicht für separate Farben? unterstreiche: Ja/Nein

Anmerkungen:.....  
 Teil 1 Dg160-3

**Dokumentation von Dateiformat, Hard- und Software für diese Prüfung:**

- PDF-Datei:** entweder [www.ps.bam.de/Dg16/10L/L16g00NP.PDF](http://www.ps.bam.de/Dg16/10L/L16g00NP.PDF) unterstreiche Ja/Nein  
 oder [www.ps.bam.de/Dg16/10P/P16g00NP.PDF](http://www.ps.bam.de/Dg16/10P/P16g00NP.PDF) oder unterstreiche Ja/Nein
- PS-Datei:** entweder [www.ps.bam.de/Dg16/10L/L16g00NA.PS](http://www.ps.bam.de/Dg16/10L/L16g00NA.PS) oder unterstreiche Ja/Nein  
 oder [www.ps.bam.de/Dg16/10P/P16g00NA.PS](http://www.ps.bam.de/Dg16/10P/P16g00NA.PS) oder unterstreiche Ja/Nein

**benutztes Rechner-Betriebssystem:**  
 nur eines von Windows/Mac/Unix/anderes und Version:.....  
**Die Beurteilung ist für die Geräteausgabe:** unterstreiche Monitor/Datenprojektor/Drucker  
 Geräte-Modell, -Treiber und -Version:.....

**Geräteausgabe mit PDF/PS-Datei:** unterstreiche PDF-/PS-Datei

**Für Geräteausgabe mit PDF-Datei (L/P)16g00NP.PDF:**  
 entweder PDF-Dateitransfer "download, copy" nach PDF-Gerät.....  
 oder mit Rechnersystem-Interpretation durch "Display-PS":.....  
 oder mit Software, z. B. Adobe-Reader/ Acrobat und Version:.....  
 oder mit Software, z. B. Ghostscript und Version:.....

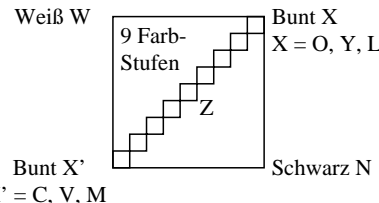
**Für Geräteausgabe mit PS-Datei (L/P)16g00NA.PS:**  
 entweder PS-Dateitransfer "download, copy" nach PS-Gerät.....  
 oder mit Rechnersystem-Interpretation durch "Display-PS":.....  
 oder mit Software, z. B. Ghostscript und Version:.....  
 oder mit Software, z. B. Mac-Yap und Version:.....

Spezielle Anmerkungen, z. B. Ausgabe von Landschaftsdatei (L) L16g00NA.PS wurde abgeschnitten, Porträtdatei (P) P16g00NA.PS wurde benutzt:.....  
 .....

Teil 3 Dg160-5

**Gleichmäßige Farbstufung zwischen Farben Z-X' und Z-X (Ja/Nein-Entscheidung)**

Layoutbeispiel: Bunttonebene O-C, Y-V oder L-M mit 9 Farbstufen



Es gibt drei gegenfarbige Bunttonebenen O-C, Y-V und L-M.  
 Die Farbstufen sind separat in dem oberen Teil von Bild 1 und aneinandergrenzend im unteren Teil von Bild 1.  
 Zwischen X' und X gibt es 9 Farbstufen.  
 Mittelgrau Z ist die mittlere Stufe von X'-X.

Alle Farbstufen der drei Farbebenen O-L, Y-V and L-M sollen gleichmäßig sein zwischen den Farben X' und X für separate und aneinandergrenzende Farben ohne Farbsprünge bei Mittelgrau Z

**Ist die Farbstufung gleichmäßig bei Mittelgrau Z?** unterstreiche: Ja/Nein

Anmerkung: Die Farbtufung ist nicht gleichmäßig wenn es mindestens ein Ja in einem der folgenden Fälle gibt; für Beispiele siehe Anhang (X):

- Gibt es Farbsprünge bei der mittelgrauen Farbe Z nach X oder X' hin für aneinandergrenzende Farben? unterstreiche: Ja/Nein
- Gibt es Farbsprünge bei der mittelgrauen Farbe Z nach X oder X' hin für separate Farben? unterstreiche: Ja/Nein

Anmerkung: Ein Farbsprung hat mindestens die doppelte Farbänderung gegenüber dem Mittel.  
 Teil 2 Dg161-3

**Dokumentation der Beurteiler-Farbseheigenschaften für diese Prüfung:**

- Der Beurteiler hat **normales** Farbsehen nach einer Prüfung: unterstreiche Ja/Nein  
 entweder nach DIN 6160:1996 mit Anomaloskop nach *Nagel* unterstreiche Ja/unbekannt  
 oder mit Farbpunkt-Prüftafeln nach *Ishihara* unterstreiche Ja/unbekannt  
 oder mit, bitte nennen:..... unterstreiche Ja/unbekannt

**Nur für Display(Monitor, Daten-Projektor)-Ausgabe:**  
 Büro-Arbeitsplatz-Beleuchtung ist Tageslicht (bedeckter/Nordhimmel) unterstreiche Ja/Nein  
 PDF-Dateiausgabe mit [www.ps.bam.de/Dg13/10L/L13g00NP.PDF](http://www.ps.bam.de/Dg13/10L/L13g00NP.PDF) unterstreiche Ja/Nein  
 Vergleich Kontrastbereich der 16 Stufen F bis 0 mit Prüfvorlage Nr. 3 von DIN 33866-1:2000  
 Nenne Kontrastbereich: (>F:0) (E:0) (D:0) (C:0) (A:0) (9:0) (7:0) (5:0) (3:0) (<3:0)

Anmerkung: Bei Tageslichtbürobeleuchtung ist der Kontrastbereich oft:  
 auf Papier zwischen: >F:0 (Hochglanz), F:0 (Seidenglanz) und E:0 (Matt)  
 am Display zwischen: >F:0 und E:0 (Monitor), D:0 und 3:0 (Datenprojektor)

**Nur für optionale farbmessbare Kennzeichnung mit PDF/PS-Dateiausgabe**  
**PDF-Datei:** entweder [www.ps.bam.de/Dg11/10L/L11g00NP.PDF](http://www.ps.bam.de/Dg11/10L/L11g00NP.PDF) unterstreiche Ja/Nein  
 oder [www.ps.bam.de/Dg11/10P/P11g00NP.PDF](http://www.ps.bam.de/Dg11/10P/P11g00NP.PDF) oder unterstreiche Ja/Nein  
**PS-Datei:** entweder [www.ps.bam.de/Dg11/10L/L11g00NA.PS](http://www.ps.bam.de/Dg11/10L/L11g00NA.PS) oder unterstreiche Ja/Nein  
 oder [www.ps.bam.de/Dg11/10P/P11g00NA.PS](http://www.ps.bam.de/Dg11/10P/P11g00NA.PS) oder unterstreiche Ja/Nein

**Farbmessung und Kennzeichnung für:**  
 CIE-Normlichtart D65, CIE-2-Grad-Beobachter, CIE-45/0-Geometrie unterstreiche Ja/Nein  
 Wenn Nein, bitte andere Parameter nennen: .....

**Farbmetrische Kennzeichnung mit PS-Datei für Farben der Spalten A bis T**  
 Ersatz der CIELAB-Daten in Datei [www.ps.bam.de/Dg17/10L/L17g00NP.PS](http://www.ps.bam.de/Dg17/10L/L17g00NP.PS) und Transfer  
 der PS-Datei L17g00NP.PS in PDF-Datei L17g00NP.PDF unterstreiche Ja/Nein  
 Wenn Nein, bitte andere Methode beschreiben: .....

Teil 4 Dg161-5

Siehe ähnliche Dateien: <http://www.ps.bam.de/Dg16/>; [www.ps.bam.de/Dg16/](http://www.ps.bam.de/Dg16/)  
 Technische Information: <http://www.ps.bam.de/33872> Version 2.1, io=1,1

BAM-Registrierung: 20080301-Dg16/10L/L16g01NP.PS /.PDF BAM-Material: Code=rh4ta  
 Anwendung für Ausgabe von Monitor-, Datenprojektor- oder Druckersystemen