



Bild D1: Blumenmotiv, 14 CIE-Prüfbarben sowie 2 + 16 Graustufen (nf); PS-Operatoren *settransfer*, 3 *colorimage*

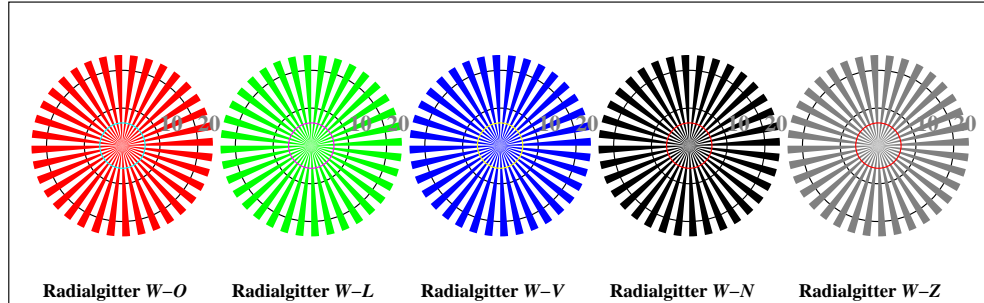


Bild D2: Radialgitter *W-O*, *W-L*, *W-V*, *W-N* und *W-Z*; PS-Operator *olv* setrgbcolor (only)*

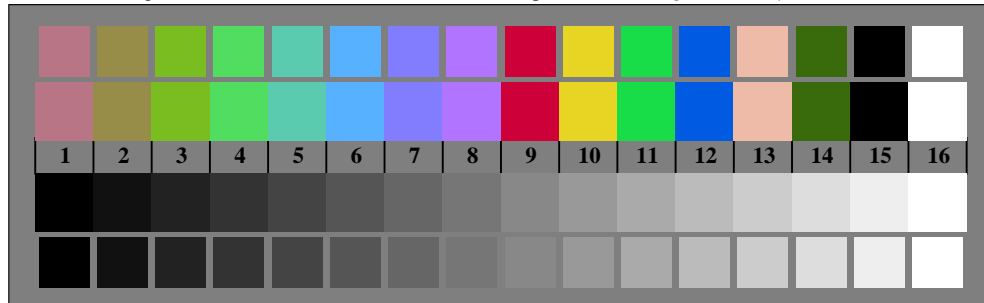


Bild D3: 14 CIE-Prüfbarben sowie 2 + 16 Graustufen; Benutzung des PS-operators *olv* setrgbcolor (only)*

Fig. D1 bis D7; ISO/IEC-Prüfvorlage 4; ISO/IEC 15775 und DIS ISO/IEC 19839-X; input: *olv* setrgbcolor (only)* output: *olv* setrgbcolor / w* setgray*

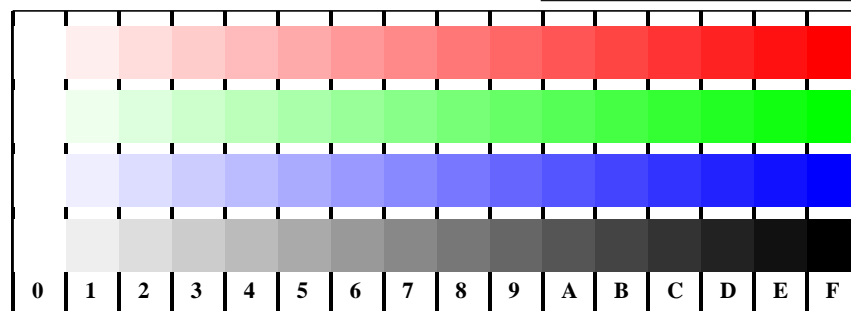


Bild D4: 16 gleichabständige Stufen *W-O*, *W-L*, *W-V* und *W-N*; Benutzer PS-Operator *olv* setrgbcolor (only)*

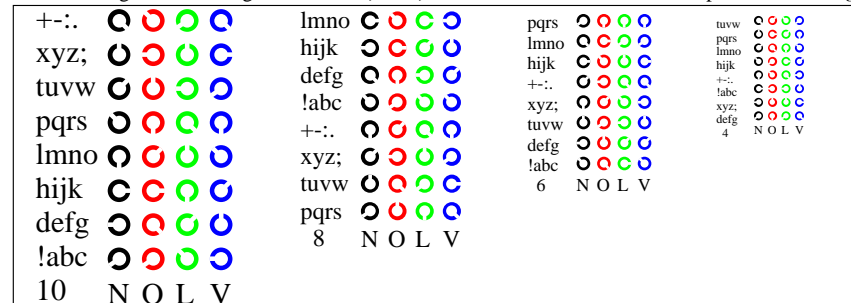


Bild D5: Schrift und Landoltringe *N*, *O*, *L* und *V*; Benutzer PS-Operator *olv* setrgbcolor (only)*

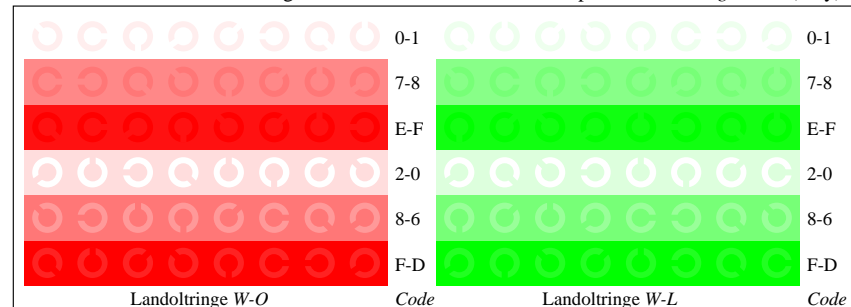


Bild D6: Landoltringe *W-O* und *W-L*; Benutzer PS-Operator *olv* setrgbcolor (only)*

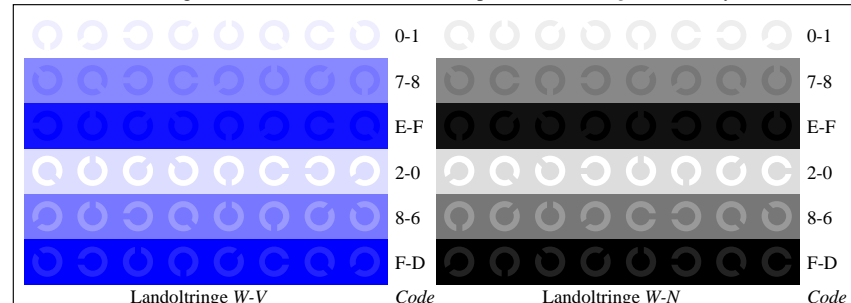


Bild D7: Landoltringe *W-V* und *W-N*; Benutzer PS-Operator *olv* setrgbcolor (only)*

BAM-Registrierung 20030101-EG99/10L/L99G01FP.PS/.PDF BAM-Material: Code=th4ta
 Anwendung für Monitore (Yr=2.5) und Drucker

Siehe ähnliche Dateien: <http://www.ps.bam.de/EG99/>
 Information, Bestellung: <http://www.ps.bam.de> Version 2.0, io=3,1; iORS; oORS, CIELAB