

Bildpixel: 192 x 128
 384 x 256
 768 x 512
 1536 x 1024
 3072 x 2048



Bild B1: Blumenmotiv, 14 CIE-Prüffarben sowie 2 + 16 Graustufen (sf); PS-Operatoren settransfer, 4 colorimage

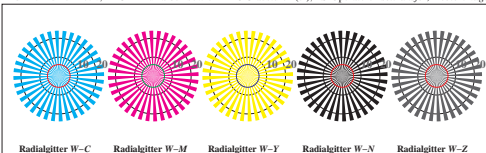


Bild B2: Radialgitter W-C, W-M, W-Y, W-N und W-Z; PS-Operator $cmy0^*/000n^*$ setcmykcolor

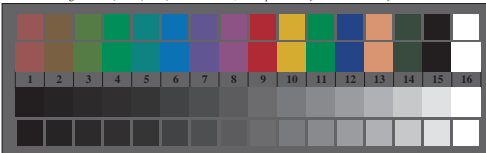


Bild B3: 14 CIE-Prüffarben sowie 2 + 16 Graustufen; PS-operator $cmy0^*/000n^*$ setcmykcolor



Bild B4: 16 gleichabständige Stufen W-C, W-M, W-Y und W-N; PS-Operator $cmy0^*/000n^*$ setcmykcolor

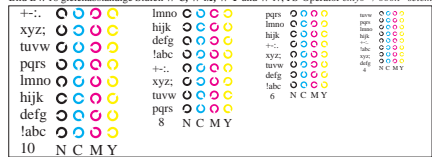


Bild B5: Schrift und Landoltringe N, M, C und Y; PS-Operator $cmy0^*/000n^*$ setcmykcolor



Bild B6: Landoltringe W-C und W-M; PS-Operator $cmy0^*/000n^*$ setcmykcolor

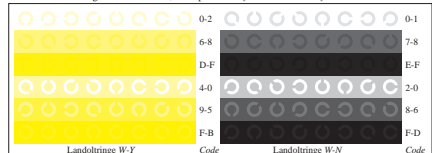


Bild B7: Landoltringe W-Y und W-N; PS-Operator $cmy0^*/000n^*$ setcmykcolor

Fig. B1 bis B7; ISO/IEC-Prüfvorlage 2; ISO/IEC 15775 und DIS ISO/IEC 19839-X; input: $cmy0^*/000n^*$ setcmykcolor output: $cmy0^*/000n^*$ setcmykcolor

Siehe ähnliche Dateien: <http://www.ps.bam.de/DG96/>
 Information, Bestellung: <http://www.ps.bam.de> Version 2.0, io=0, iORS, oORS, CIE,LAB

BAM-Registrierung: 20030101-DG96/S96G00F1.PS/.TXT BAM-Material: Code=hada
 Anwendung für Monitore (Y=7,5) und Drucker