

Bild C1: Radialgitter (Siemenssterne) N-W, W-N, N-Z und W-Z; PS-Operator:  $w^*lin\ 1.0\ exp\ setgray$

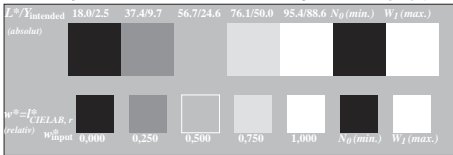


Bild C2: 5 visuell gleichabständige  $L^*$ -Graustufen +  $N_0 + W_1$ ; PS-Operator:  $w^*lin\ 1.0\ exp\ setgray$

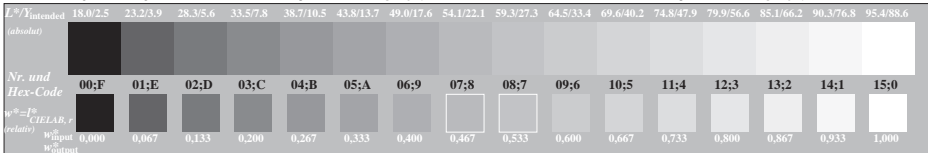


Bild C3: 16 visuell gleichabständige  $L^*$ -Graustufen; PS-Operator:  $w^*lin\ 1.0\ exp\ setgray$

ISO/IEC-Prüfvorlage Nr. 3 nach

ISO/IEC 15775 und  
 DIS ISO/IEC 19839-X;

input:  $w^*lin\ 1.0\ exp\ setgray$   
 output:  $cmY0^*/000n^*setcmykcolor$

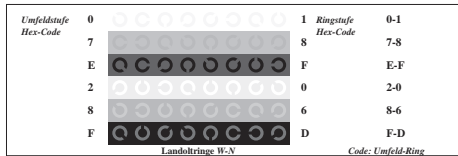


Bild C4: Landoltringe W-N; PS-Operator:  $w^*lin\ 1.0\ exp\ setgray$

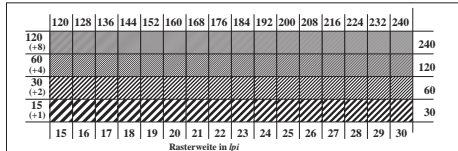


Bild C5: Linienraster unter 45° (oder 135°); PS-Operator:  $w^*lin\ 1.0\ exp\ setgray$

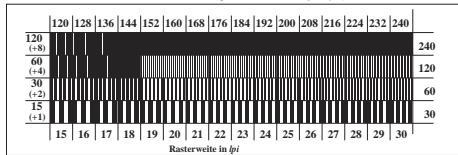


Bild C6: Linienraster unter 90° (oder 0°); PS-Operator:  $w^*lin\ 1.0\ exp\ setgray$

